

Informazioni generali

PWS23920260419

Lo strumento di pesatura MCT S 1302 atex e acciaio inox è un'indicatore di peso touch screen ideale per ogni tipo di pesatura, in particolare per la pesatura statica e dosaggio carico-scarico e multicomponentepratico. E' facile da installare ed usare e possiede un menù multilingue. Il prodotto MCT S 1302 è personalizzabile in base alle necessità.



Software Optimization 1.11.22: [optimization_weighing_software.zip](#)

Note sulla Sicurezza: [mct_s_1302_atex_note_sicurezza_it.pdf](#)

Manuale Tecnico: [mct-1302_manuale_tecnico.pdf](#)

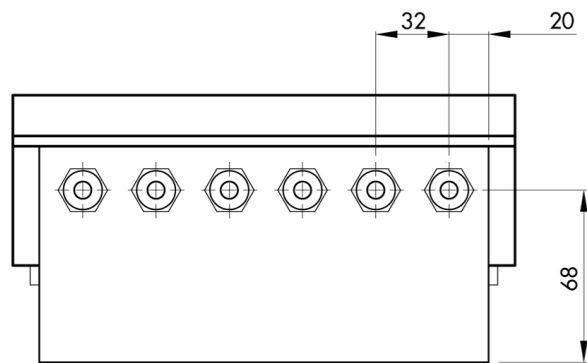
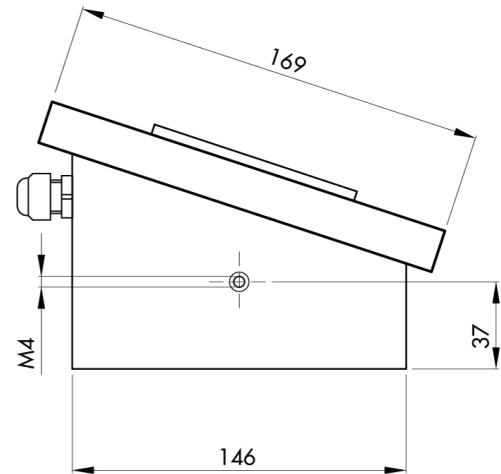
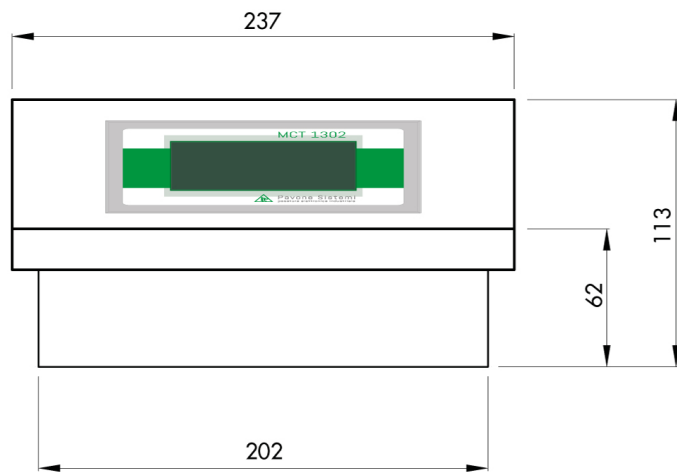
Tutti i dati indicati possono essere soggetti a variazione senza preavviso.
Tutte le misure indicate sono espresse in millimetri (mm).

Specifiche tecniche

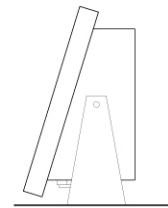
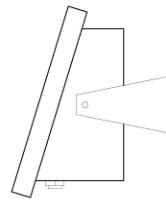
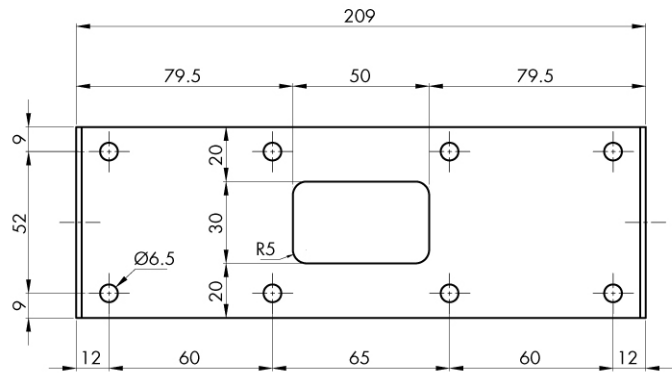
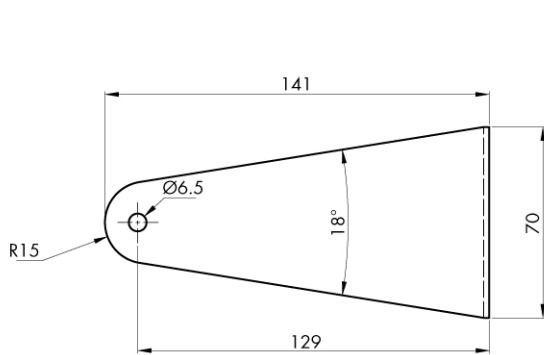
PWS23920260419

Pesatura Legale Omologata:	certificazione disponibile su richiesta
Campo di misura:	-3.9 ÷ +3.9 mV/V
Sensibilità d'ingresso:	0.02 µV/count
Non linearità del fondo scala:	< 0.01 %
Deriva termica:	< 0.001 % Fondo scala/°C
Display:	LCD grafico 240x128 pixel
Convertitore A/D:	24 bit; risoluzione interna > 16.000.000 punti
Alimentazione trasduttori:	5 Vcc (max 8 celle - 350 Ohm)
Frequenza acquisizione segnale:	12 ÷ 1000 Hz
Risoluzione visualizzabile in divisioni:	999999
Valore divisioni (selezionabile):	x1, x2, x5, x10, x20, x50; fino a 4 decimali impostabili
Temperatura di funzionamento:	-10 ÷ +50°C (umidità max 85% senza condensa)
Temperatura di stoccaggio:	-20 ÷ +70°C
Filtro:	0.1 ÷ 250 Hz
Uscite logiche:	6 optoisolate; max 24 Vcc/100mA cad
Ingressi logici:	6 optoisolati a 24 Vcc PNP (alimentazione esterna)
I/O supplementari:	fino a 4 moduli esterni da 4 in/8 out cad. (16 in/32 out totali) tramite RS485 indipendente
Porte seriali:	1 USB device + 1 RS232C + 1 RS485/Fieldbus
Uscita analogica opzionale:	optoisolata a 16 Bit Tensione: 0 ÷ 5 /10 V (R min 10 K Ohm), Corrente: 0/4 ÷ 20 mA (R max 300 Ohm).
Non linearità dell'uscita analogica:	< 0,02 %
Deriva termica uscita analogica:	0,001 % FS/°C
Alimentazione elettrica:	18 ÷ 30 Vdc - Power consumption 5 W. Optional 115/230 Vac
Microcontrollore:	ARM Cortex M0+ a 32 bit, 256KB Flash riprogrammabile on-board da USB
Memoria dati:	64 Kbytes espandibile fino a 1024 Kbytes
Conformità alle normative:	EN61000-6-2, EN61000-6-3 per EMC; EN61010-1 per Sicurezza Elettrica, EN45501 per metrologia
Fieldbus:	Ethernet 10/100 con protocolli TCP, MODBUS/TCP, UDP, IP, ICMP, ARP; Profinet; Ethernet/IP; ETHERCAT

Tutti i dati indicati possono essere soggetti a variazione senza preavviso.
Tutte le misure indicate sono espresse in millimetri (mm).



Tutti i dati indicati possono essere soggetti a variazione senza preavviso.
Tutte le misure indicate sono espresse in millimetri (mm).



Tutti i dati indicati possono essere soggetti a variazione senza preavviso.
Tutte le misure indicate sono espresse in millimetri (mm).