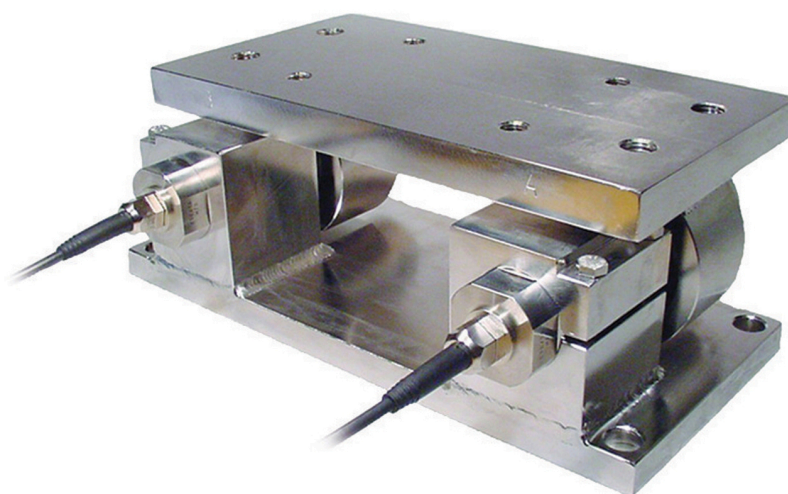


## Specifiche tecniche

PWS11120260217

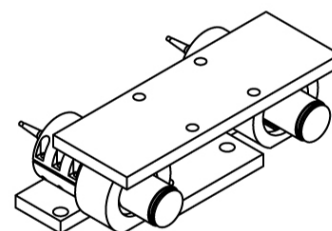
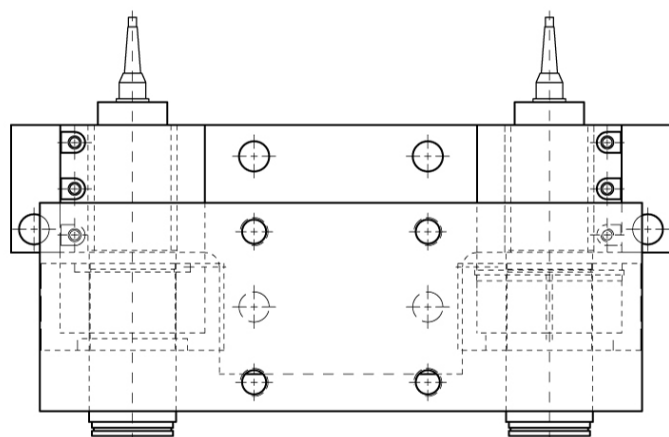
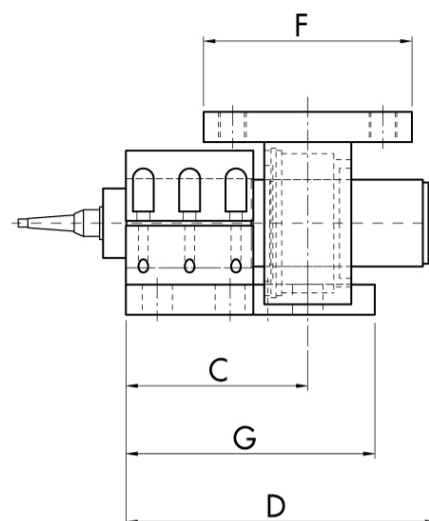
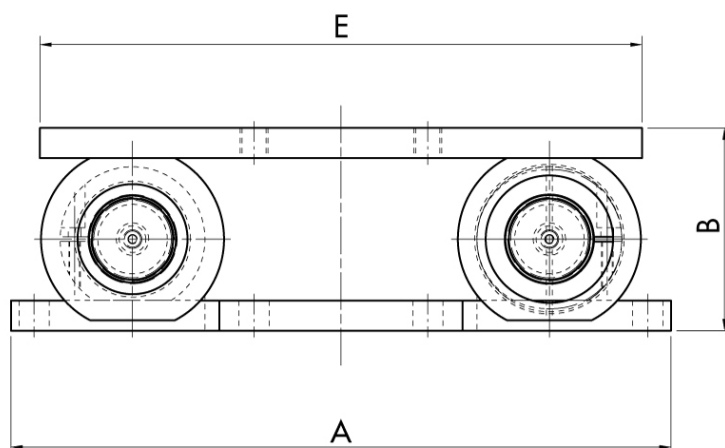
Il prodotto FMU-1 è un sistema tensiometrico che controlla di continuo la tensione applicata al prodotto in lavorazione. Il sistema FMU-1 è utile a mantenere costante e misurata la tensione del materiale arrotolato o srotolato al fine di evitare rotture del prodotto ed inceppamenti dei macchinari con conseguenti fermate della produzione. Questo strumento è particolarmente utile durante la fabbricazione della carta ma è stato progettato per soddisfare qualsiasi altra esigenza applicativa: apparecchiature per nastri di acciaio, trasportatori per miniere, feltri, essiccatoi, calandre, verniciatori e laminatori, bobinatrici e riavvolgitori. Inoltre, il prodotto FMU-1 è dotato di 4 cavi conduttori o connettori schemati per le connessioni elettriche.

|                                      |                               |
|--------------------------------------|-------------------------------|
| <b>Portata nominale PN:</b>          | 2 ÷ 200                       |
| <b>Ripetibilità:</b>                 | <0.1 % SN                     |
| <b>Materiale:</b>                    | Acciaio inox o giallo cromato |
| <b>Temperatura di funzionamento:</b> | -40 ÷ +80 (100 opzionale)     |
| <b>Sensibilità nominale SN:</b>      | 2 mV/V                        |
| <b>Alimentazione consigliata:</b>    | 10 Vcc/ca                     |
| <b>Massima tensione supportata:</b>  | 18 Vcc/ca                     |



Tutti i dati indicati possono essere soggetti a variazione senza preavviso.  
Tutte le misure indicate sono espresse in millimetri (mm).

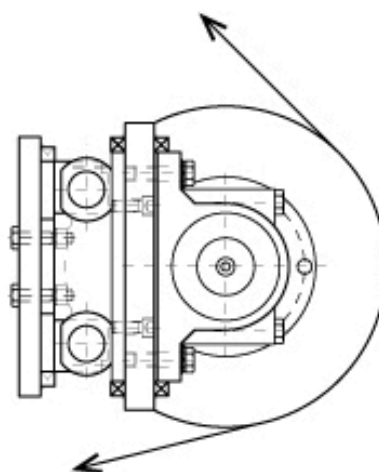
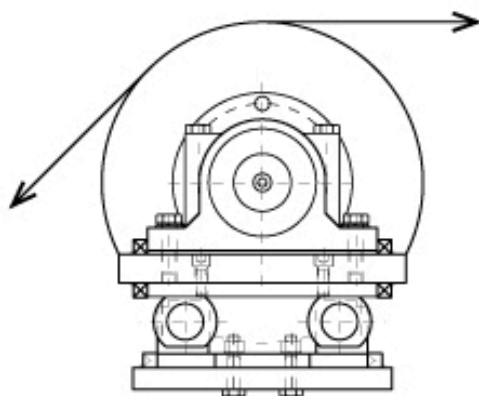
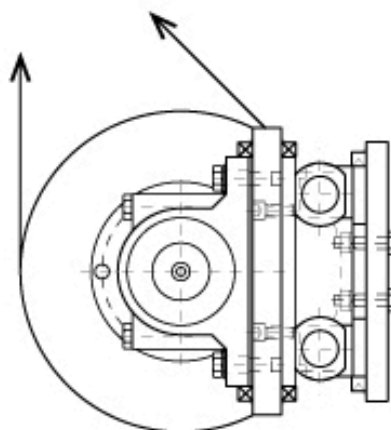
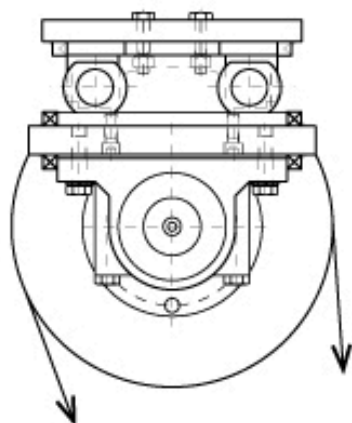
# Sistema Tensimetrico FMU-1



*The block can be customized*

| CAPACITY kN | A   | B   | C    | D     | E   | F   | G   |
|-------------|-----|-----|------|-------|-----|-----|-----|
| 2, 4, 10    | 340 | 110 | 94.5 | 150   | 300 | 100 | 150 |
| 20, 40, 60  | 380 | 140 | 110  | 190.5 | 347 | 120 | 170 |
| 100         | 570 | 175 | 157  | 268   | 520 | 180 | 215 |
| 200         | 640 | 219 | 167  | 292.5 | 540 | 180 | 230 |

Tutti i dati indicati possono essere soggetti a variazione senza preavviso.  
Tutte le misure indicate sono espresse in millimetri (mm).



Tutti i dati indicati possono essere soggetti a variazione senza preavviso.  
Tutte le misure indicate sono espresse in millimetri (mm).