

Specifiche tecniche

PWS11420260217

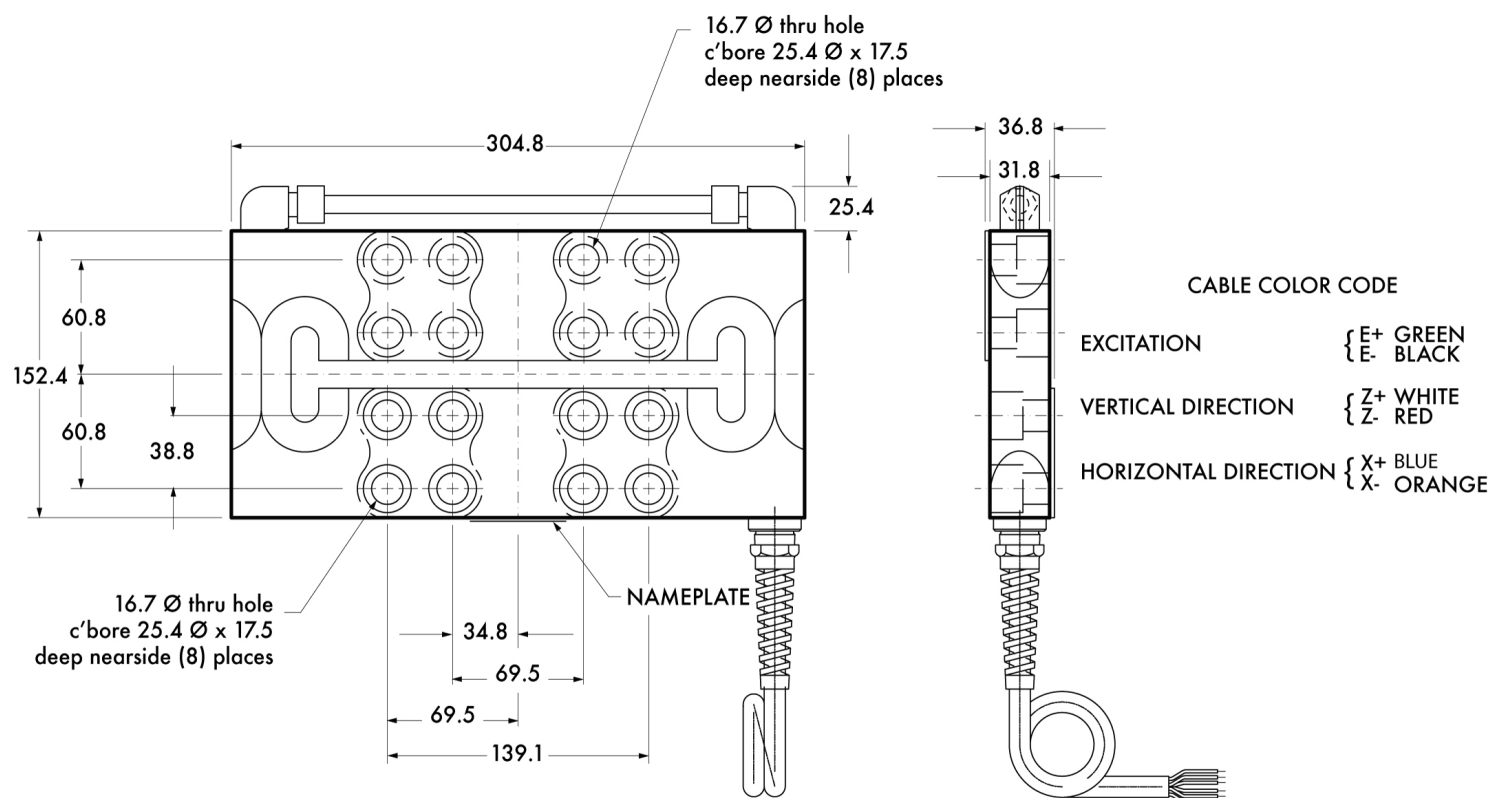
Il prodotto HTU è un sistema tensiometrico indicato per lavorazioni dove vengono regolarmente raggiunte temperature estremamente elevate e condizioni di lavoro severe. La progettazione di questo sistema è stata collaudata sul campo. Inoltre, la calibrazione di HTU avviene direttamente in fabbrica per garantire il minimo tempo di avvio. Il sistema tensiometrico HTU può essere montato sia in orizzontale sia in verticale e possiede 6 cavi conduttori adatti alle alte temperature e piastre in acciaio inox o carbonio.

Portata nominale PN:	9, 27, 45, 89 kN
Errore combinato:	0.1 % SN
Ripetibilità:	0.02 % SN
Creep (20 minuti):	0.05 % SN
Sovraccarico di sicurezza:	150 % PN
Sovraccarico massimo:	300 % PN
Sovraccarico laterale di sicurezza:	100 % PN
Sovraccarico laterale massimo:	300 % PN
Grado di protezione:	IEC IP67
Temperatura di funzionamento:	-18 ÷ +149°C
Temperatura di stoccaggio:	-18 ÷ +121 °C
Effetto della temperatura sullo zero:	0.0044 % SN/°C
Effetto della temperatura sull'uscita:	0.0089 % SN/°C
Sensibilità nominale SN:	2.0 mV/V
Bilanciamento di zero:	1.0 % SN
Resistenza di ingresso:	185 ±10.0 Ohm
Resistenza di uscita:	500 ±5.0 Ohm
Alimentazione consigliata:	10 ÷ 15 Vcc/ca
Peso:	8.2 kg
Cella HTU:	17-4PH acciaio inox



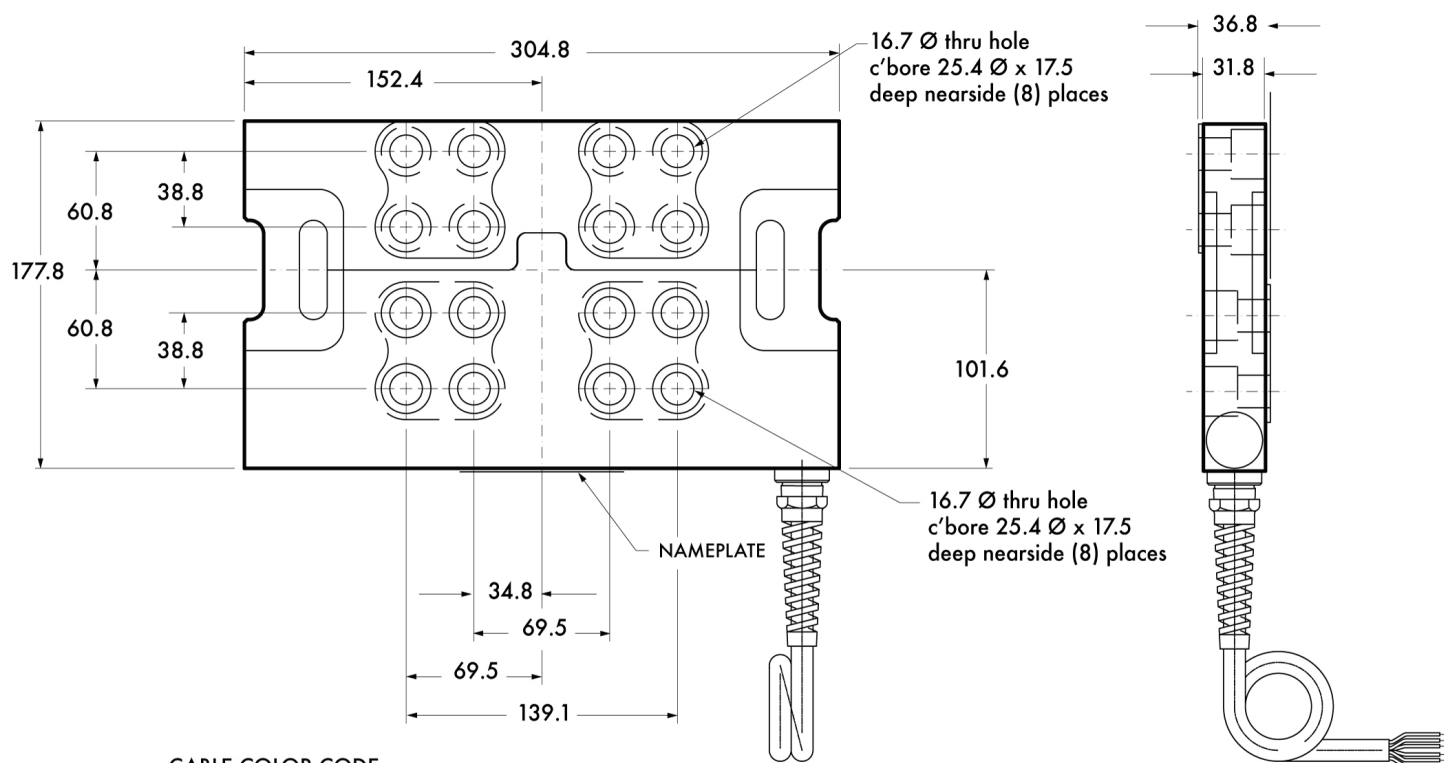
Tutti i dati indicati possono essere soggetti a variazione senza preavviso.
Tutte le misure indicate sono espresse in millimetri (mm).

Sistema Tensiometrico Alte Temperatura HTU



Tutti i dati indicati possono essere soggetti a variazione senza preavviso.
Tutte le misure indicate sono espresse in millimetri (mm).

Sistema Tensimetrico Alte Temperatura HTU



CABLE COLOR CODE

EXCITATION { E+ GREEN
E- BLACK

VERTICAL DIRECTION { Z+ WHITE
Z- RED

HORIZONTAL DIRECTION { X+ BLUE
X- ORANGE

Tutti i dati indicati possono essere soggetti a variazione senza preavviso.
Tutte le misure indicate sono espresse in millimetri (mm).