

## Informazioni generali

PWS39220260420

La cella di carico universale CS40 è stata realizzata per la pesatura industriale di piccoli serbatoi e tramogge ed è costruita in acciaio inox con protezione stagna per l'utilizzo in condizioni ambientali severe. Eccelle per linearità, precisione e ottima resistenza ai sovraccarichi. La cella universale CS40 è disponibile in versione speciale per alta temperatura.



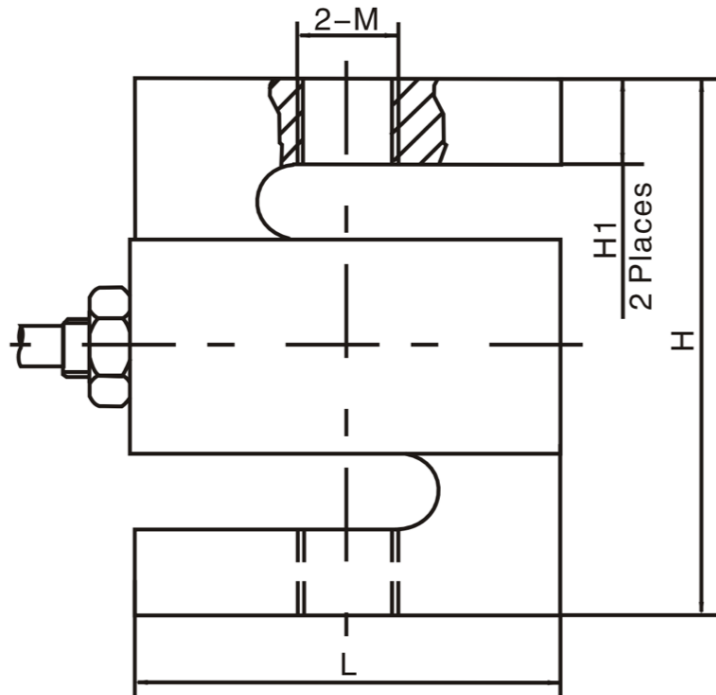
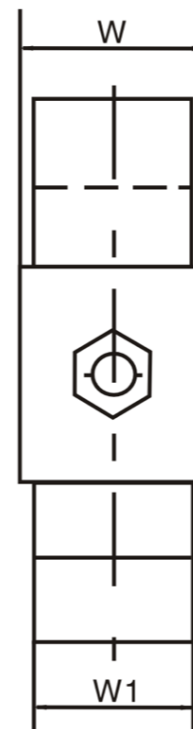
Tutti i dati indicati possono essere soggetti a variazione senza preavviso.  
Tutte le misure indicate sono espresse in millimetri (mm).

## Specifiche tecniche

PWS39220260420

<b>Portata nominale (PN):</b>	50, 100, 250, 500, 1.000, 2.500, 5.000, 7.500, 10.000 Kg
<b>Errore combinato:</b>	$\leq \pm 0.020 \% \text{ PN}$
<b>Creep (30 minuti):</b>	$\leq \pm 0.016 \% \text{ PN}$
<b>Sovraccarico di sicurezza:</b>	150 % PN
<b>Sovraccarico massimo:</b>	300 % PN
<b>Materiale:</b>	Acciaio Inox
<b>Grado di protezione:</b>	IP67
<b>Classe di precisione:</b>	OIML R60 C3
<b>Flessione:</b>	$0.1935 \div 0.4079 \text{ mm}$
<b>Temperatura compensata:</b>	$-10 \div +40 \text{ }^\circ\text{C}$
<b>Temperatura di funzionamento:</b>	da $-35$ a $+65 \text{ }^\circ\text{C}$
<b>Effetto della temperatura sullo zero:</b>	$\leq \pm 0.015 \% \text{ PN}/10^\circ\text{C}$
<b>Effetto della temperatura sull'uscita:</b>	$\leq \pm 0.011 \% \text{ PN}/10^\circ\text{C}$
<b>Sensibilità nominale SN:</b>	$3.0 \text{ mV/V} \pm 0.008 \%$
<b>Bilanciamento di zero:</b>	$\leq \pm 1.0 \% \text{ PN}$
<b>Resistenza di isolamento:</b>	$\geq 5.000 \text{ MOhm (50V)}$
<b>Resistenza di ingresso:</b>	$430 \pm 50 \text{ Ohm}$
<b>Resistenza di uscita:</b>	$351 \pm 2 \text{ Ohm}$
<b>Alimentazione consigliata:</b>	da 5 a 12 V
<b>Classificazione ATEX:</b>	II 1G Ex ia IIC T4 Ga; II 1D Ex ia IIIC T200 135°C Da; II 3G Ex ic IIC T4 Gc

Tutti i dati indicati possono essere soggetti a variazione senza preavviso.  
Tutte le misure indicate sono espresse in millimetri (mm).

**Front View**

**Side View**


CAPACITY	L	H	H1	W1	W	M
50 - 100 kg	50.8	60.96	8.89	11.68	15.06	M8 x 1.25
250 - 500 kg	50.8	60.96	8.89	18.03	21.41	M12 x 1.75
1.000 kg	50.8	60.96	8.89	21.38	27.76	M12 x 1.75
2.500 kg	76.2	99.06	13.97	24.38	27.76	M20 x 1.5
5.000 kg	74.68	99.06	18.37	30.74	34.12	M20 x 1.5
7.500 kg	87.38	139.7	27.5	37.08	40.46	M24 x 2
10.000 kg	112.78	177.8	39.9	42.93	46.31	M24 x 2

**Electrical connection**

+Excitation	Red
-Excitation	Black
+Signal	Green
-Signal	White
Shield	Cable shield

Tutti i dati indicati possono essere soggetti a variazione senza preavviso.  
Tutte le misure indicate sono espresse in millimetri (mm).