

## Informazioni generali

PWS12520260423

La cella di carico a tensione e compressione CS30, costruita in acciaio inox, è stata progettata per la pesatura industriale e fiscale di piccoli serbatoi e tramogge, ha eccellenti caratteristiche di linearità e precisione e possiede resistenza ai sovraccarichi superiori al 300%. Inoltre la cella di tipo S CS30 possiede protezione stagna per l'utilizzo in condizioni ambientali severe ed è disponibile anche in versione speciale per alta temperatura.



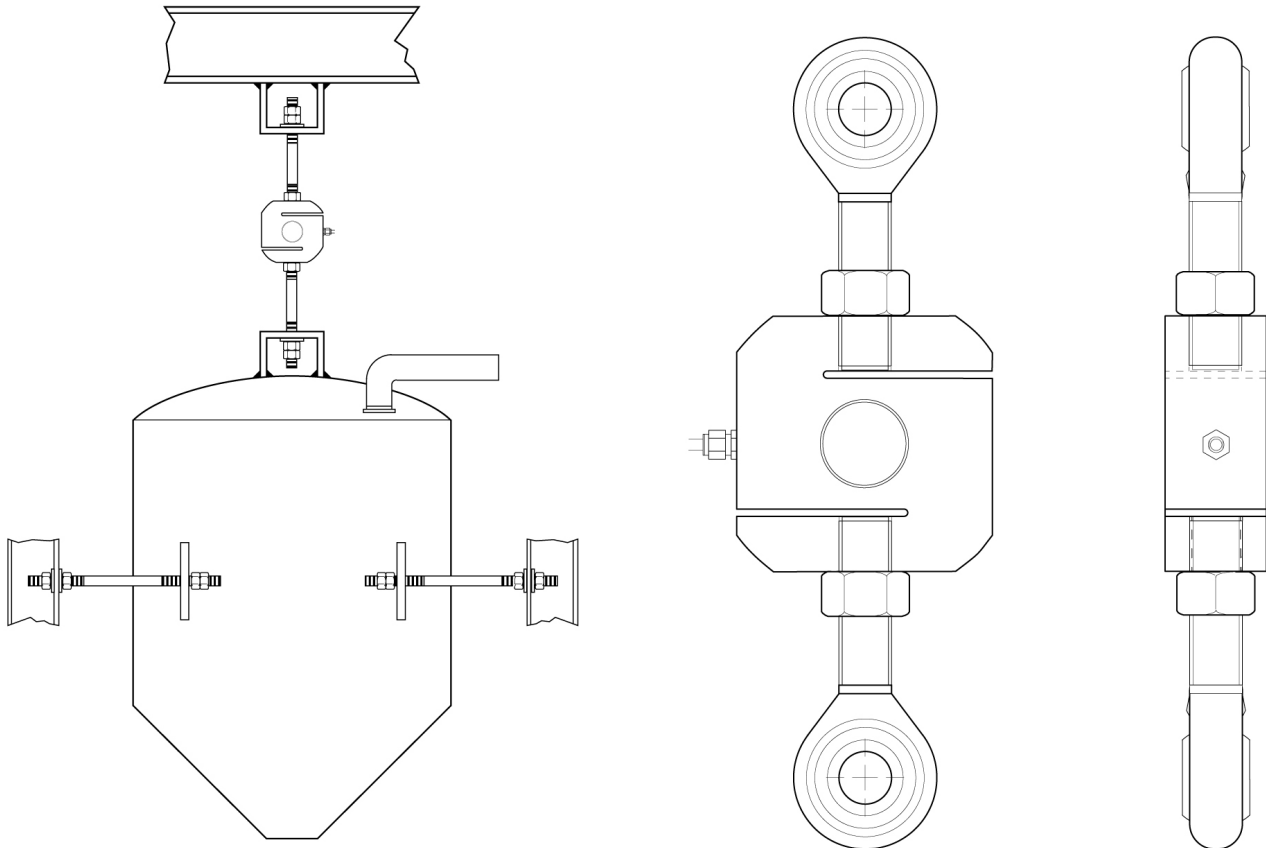
Tutti i dati indicati possono essere soggetti a variazione senza preavviso.  
Tutte le misure indicate sono espresse in millimetri (mm).

## Specifiche tecniche

PWS12520260423

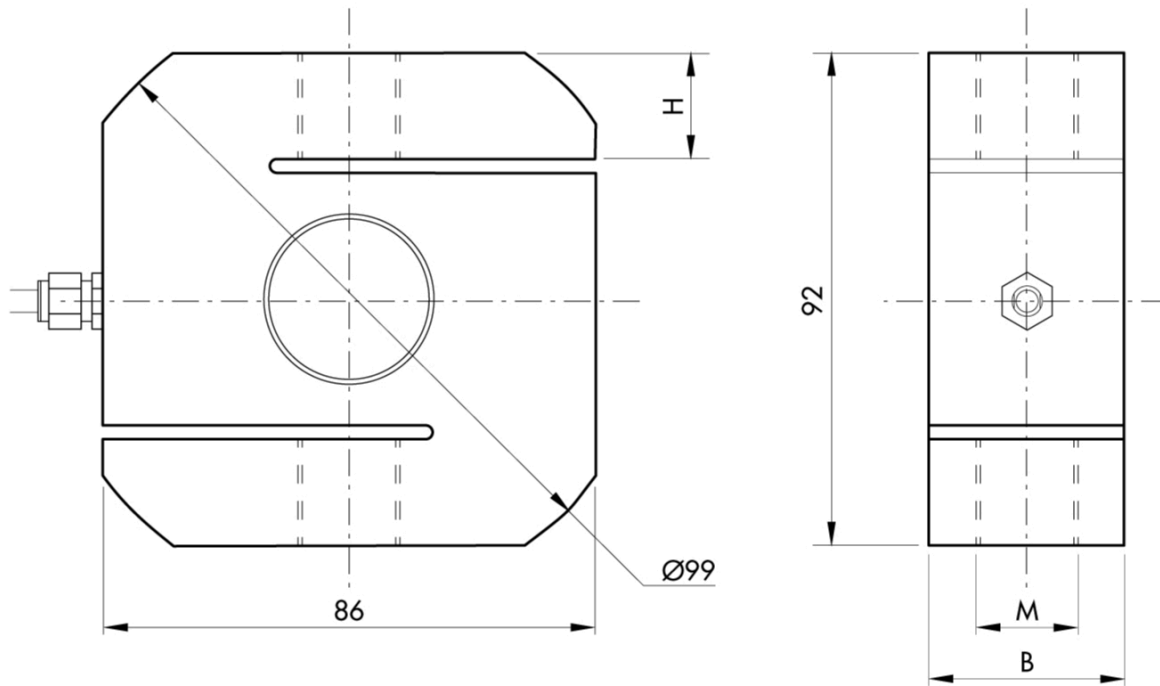
<b>Portata Nominale (PN):</b>	0.5, 2, 3, 4, 5, 6, 7.5 t
<b>Errore combinato:</b>	< ±0,02 % PN
<b>Ripetibilità:</b>	< ±0,01 % PN
<b>Creep (30 minuti):</b>	±0,02 % PN
<b>Sovraccarico di sicurezza:</b>	150 % PN
<b>Sovraccarico massimo:</b>	300 % PN
<b>Materiale:</b>	Acciaio inox
<b>Grado di protezione:</b>	IP68
<b>Classe di precisione:</b>	3000 OIML
<b>Flessione:</b>	0,2 ÷ 0,4 mm
<b>Temperatura compensata:</b>	-10 ÷ +40 °C
<b>Temperatura di funzionamento:</b>	-35 ÷ +65 °C
<b>Effetto della temperatura sullo zero:</b>	< ±0,01 % PN/5°K
<b>Effetto della temperatura sull'uscita:</b>	< ±0,006% PN/5°K
<b>Sensibilità nominale SN:</b>	2 mV/V ±0,004 %
<b>Bilanciamento di zero:</b>	< ±1,5 % SN
<b>Resistenza di isolamento:</b>	> 5000 MOhm
<b>Resistenza di ingresso:</b>	350 ±3.5 Ohm
<b>Resistenza di uscita:</b>	351 ±2.0 Ohm
<b>Alimentazione consigliata:</b>	5 ÷ 12 V
<b>Classificazione ATEX:</b>	II1G Ex ia II1C T4; II1D Ex iaD20T73°C; II3G nL IIC T4

Tutti i dati indicati possono essere soggetti a variazione senza preavviso.  
Tutte le misure indicate sono espresse in millimetri (mm).


**Electrical connections**

+Excitation	Red
-Excitation	Black
+Sense	Blue
-Sense	Brown
+Signal	Green
-Signal	White
Shield	Cable shield

Tutti i dati indicati possono essere soggetti a variazione senza preavviso.  
Tutte le misure indicate sono espresse in millimetri (mm).



RANGE	0.5	1	2	3	4	5	6	7.5
B	32	32	32	32	36	50	50	50
M	M12x1.75	M12x1.75	M20x1.5	M20x1.5	M20x1.5	M24x2	M24x2	M24x2
H	25	25	25	25	25	24	24	24

Tutti i dati indicati possono essere soggetti a variazione senza preavviso.  
Tutte le misure indicate sono espresse in millimetri (mm).