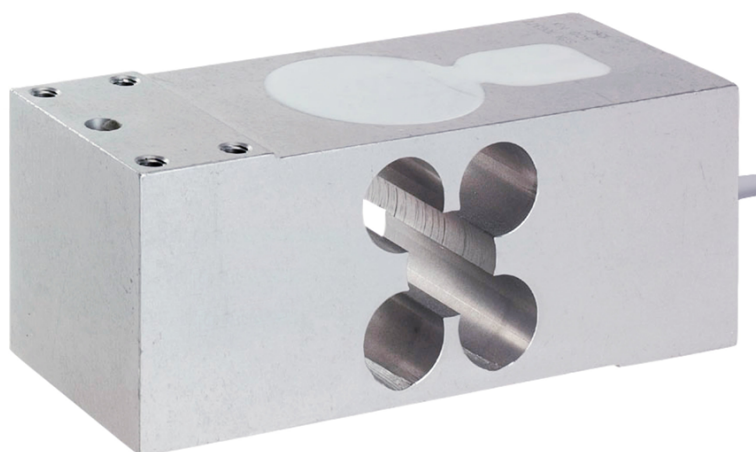


## Informazioni generali

PWS34520260416

Il modello 1252 è una cella di carico off center ad alta capacità completamente intercambiabile con il modello 1250, progettata per il montaggio diretto nelle piattaforme di pesatura o nelle applicazioni industriali. La 1252 è una cella di carico da utilizzare nelle operazioni di conteggio e pesatura. Uno speciale rivestimento protettivo resistente all'umidità assicura stabilità a lungo termine su tutto l'intervallo di temperatura compensato. Questa cella di carico è certificata FM ed è IP66. I due fili di rilevamento aggiuntivi alimentano la tensione che raggiunge la cella di carico. La compensazione completa della variazione della resistenza dei fili conduttori, dovuta alla variazione di temperatura e / o all'estensione del cavo, si ottiene alimentando questa tensione nell'elettronica appropriata



### Prodotti correlati suggeriti

Un sistema di pesatura altamente performante deve essere accurato, perfettamente calibrato e mantenuto. Per migliorare le prestazioni della cella e ottimizzare il suo funzionamento potresti aver bisogno dei seguenti prodotti:

**Trasmettitore di Peso** [DAT 1400](#)

**Indicatore di Peso** [MCT 1302](#)

**Tester 1008** [TESTER 1008](#)

**Scatola di Giunzione** [CGS4-C](#)

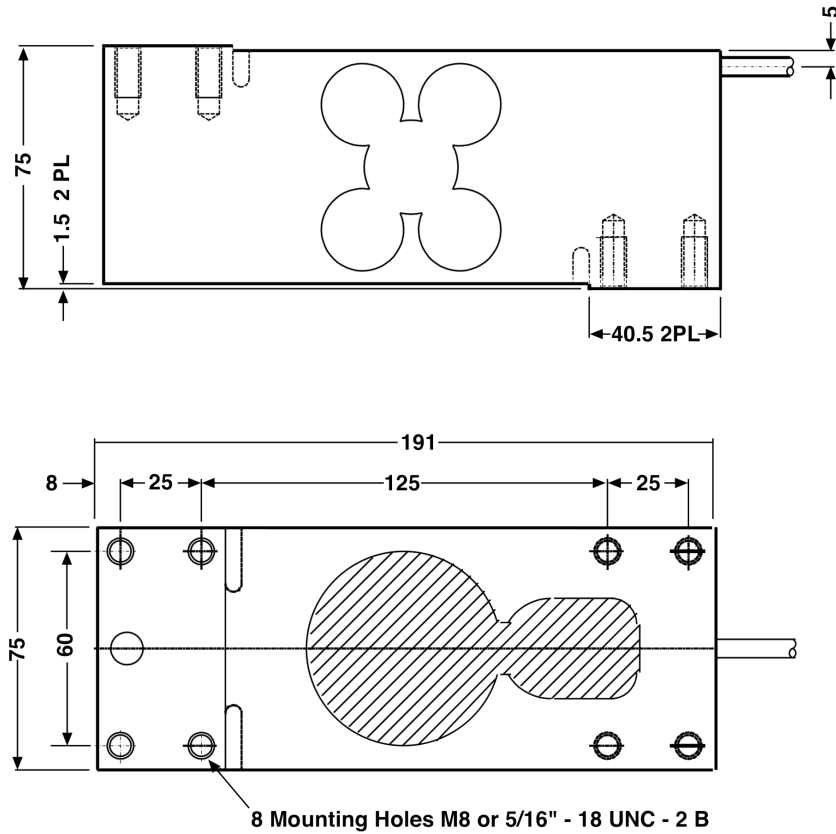
Tutti i dati indicati possono essere soggetti a variazione senza preavviso.  
Tutte le misure indicate sono espresse in millimetri (mm).

## Specifiche tecniche

PWS34520260416

<b>Portata Nominale (PN):</b>	75, 100, 150, 200, 300, 500, 635 kg
<b>Sovraccarico massimo:</b>	300 % RL
<b>Materiale:</b>	Alluminio placcato (anodizzato)
<b>Grado di protezione:</b>	IP65
<b>Classe di precisione:</b>	C3
<b>Temperatura compensata:</b>	-10 ÷ +40°C
<b>Temperatura di funzionamento:</b>	-30 ÷ +70°C
<b>Effetto della temperatura sullo zero:</b>	±0.010 % (Non Approvato); ±0.004 % (C3) RO/°C
<b>Effetto della temperatura sull'uscita:</b>	±0.0030 % (Non Approvato); ±0.0010 % (C3) RO/°C
<b>Sensibilità nominale SN:</b>	2 mV/V
<b>Bilanciamento di zero:</b>	±0.20 mV/V
<b>Resistenza di isolamento:</b>	> 2000 MOhm
<b>Impedenza di ingresso:</b>	415±15 Ohm
<b>Tensione d'ingresso massima:</b>	15 Vcc or Vca rms
<b>Tensione di ingresso nominale:</b>	10 Vcc or Vca rms
<b>Lunghezza del cavo:</b>	3 m
<b>Piano di carico:</b>	600x600
<b>Impedenza d'uscita:</b>	350±3 Ohm

Tutti i dati indicati possono essere soggetti a variazione senza preavviso.  
Tutte le misure indicate sono espresse in millimetri (mm).


**Wiring Schematic Diagram**
**BALANCED BRIDGE TEMPERATURE COMPENSATION**

+VE INPUT	Green
+VE SENSE	Blue
+VE OUTPUT	Red
-INPUT	Black
-VE SENSE	Brown
-OUTPUT	White

Tutti i dati indicati possono essere soggetti a variazione senza preavviso.  
 Tutte le misure indicate sono espresse in millimetri (mm).