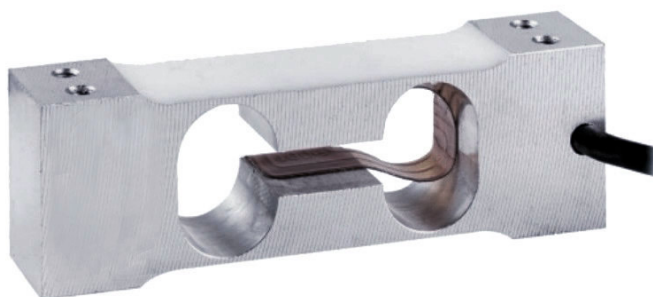


## Informazioni generali

PWS34320260419

Il modello 1006 è una cella di carico off-center ad alta precisione e capacità molto bassa progettata per il montaggio diretto su sistemi di pesatura a bassa capacità. Questa cella di carico off-center è adatta per applicazioni di qualunque genere, come il controllo di processi industriali o dispositivi medici specialistici. Il modello 1006 offre prestazioni molto elevate pur avendo dimensioni molto ridotte. È molto facile da usare e da applicare in un'ampia varietà di sistemi.



### Prodotti correlati suggeriti

Un sistema di pesatura altamente performante deve essere accurato, perfettamente calibrato e mantenuto. Per migliorare le prestazioni della cella e ottimizzare il suo funzionamento potresti aver bisogno dei seguenti prodotti:

**Trasmettitore di Peso** [DAT 1400](#)

**Indicatore di Peso** [MCT 1302](#)

**Tester 1008** [TESTER 1008](#)

**Scatola di Giunzione** [CGS4-C](#)

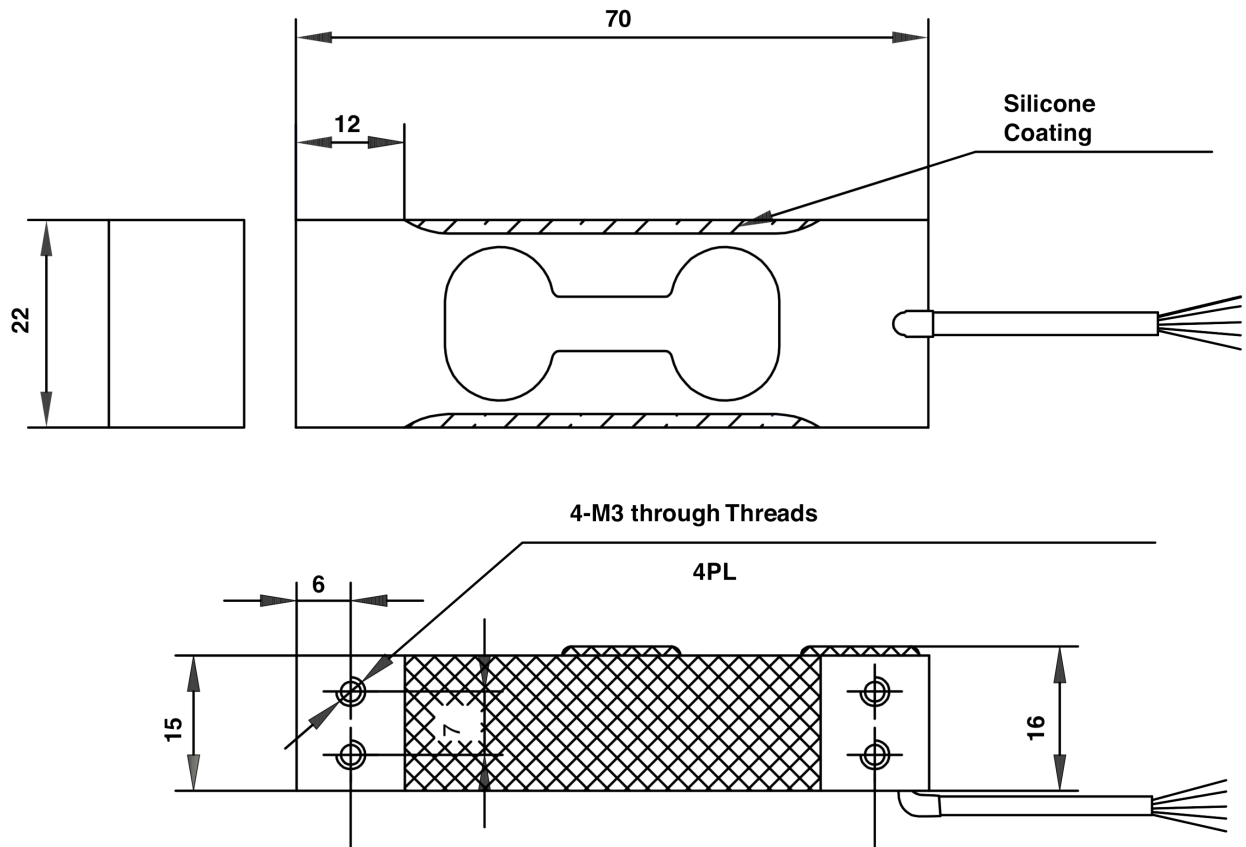
Tutti i dati indicati possono essere soggetti a variazione senza preavviso.  
Tutte le misure indicate sono espresse in millimetri (mm).

## Specifiche tecniche

PWS34320260419

<b>Portata Nominale (PN):</b>	2, 3, 5 kg
<b>Sovraccarico massimo:</b>	300 % RL
<b>Materiale:</b>	Aluminio
<b>Grado di protezione:</b>	IP66
<b>Classe di precisione:</b>	C3
<b>Temperatura compensata:</b>	-10 ÷ +40°C
<b>Temperatura di funzionamento:</b>	-20 ÷ +70°C
<b>Effetto della temperatura sullo zero:</b>	±0.010 % (NA); ±0.0040 % (C3) RO/°C
<b>Effetto della temperatura sull'uscita:</b>	±0.0030 % (NA); ±0.0010 % (C3) RO/°C
<b>Sensibilità nominale SN:</b>	2 mV/V
<b>Bilanciamento di zero:</b>	±0.20 mV/V
<b>Resistenza di isolamento:</b>	> 2000 MOhm
<b>Impedenza di ingresso:</b>	415±20 Ohm
<b>Tensione d'ingresso massima:</b>	15 Vcc or Vca rms
<b>Tensione di ingresso nominale:</b>	10 Vcc or Vca rms
<b>Lunghezza del cavo:</b>	0.4m
<b>Piano di carico:</b>	200 x 200 mm
<b>Impedenza d'uscita:</b>	350±2 Ohm

Tutti i dati indicati possono essere soggetti a variazione senza preavviso.  
Tutte le misure indicate sono espresse in millimetri (mm).


**Wiring Schematic Diagram**
**UNBALANCED BRIDGE CONFIGURATION**

+VE INPUT	Green
+VE OUTPUT	Red
-VE INPUT	Black
-VE OUTPUT	White

Tutti i dati indicati possono essere soggetti a variazione senza preavviso.  
Tutte le misure indicate sono espresse in millimetri (mm).