

Informazioni generali

PWS1220260417

La cella di carico a taglio SB ha eccellenti caratteristiche di linearità e precisione, un'ottima resistenza ai carichi laterali superiori al 50% ed è stata progettata per la pesatura di tramogge e serbatoi e per la costruzione di piattaforme di basso profilo. Se utilizzata con l'accessorio di montaggio MH MOUNTING KIT evita l'uso di vincoli meccanici. La cella a taglio SB è inoltre dotata di protezione stagna per poter lavorare in condizioni ambientali severe ed è disponibile in una versione speciale per alta temperatura. La cella di carico a taglio SB possiede cavo schermato 6 conduttori lungo 6 metri.



Prodotti correlati suggeriti

Un sistema di pesatura altamente performante deve essere accurato, perfettamente calibrato e mantenuto. Per migliorare le prestazioni della cella e ottimizzare il suo funzionamento potresti aver bisogno dei seguenti prodotti:

Trasmettitore di Peso [DAT 1400](#)

Indicatore di Peso [MCT 1302](#)

Accessorio di Montaggio [MKX ®](#)

Accessorio di Montaggio [MH MOUNTING KIT](#)

Tester 1008 [TESTER 1008](#)

Scatola di Giunzione [CGS4-C](#)

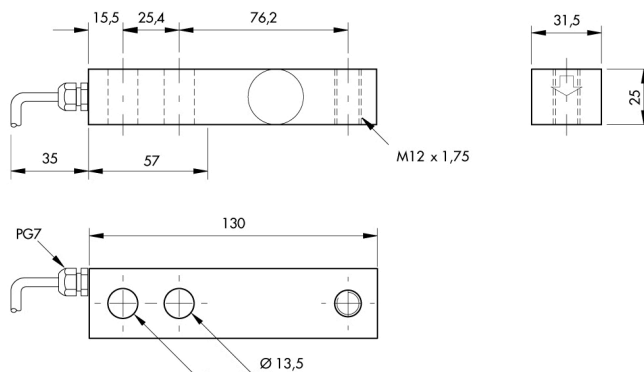
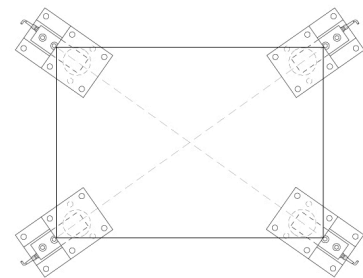
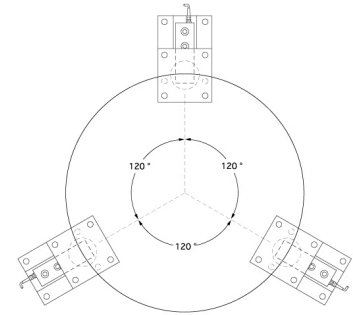
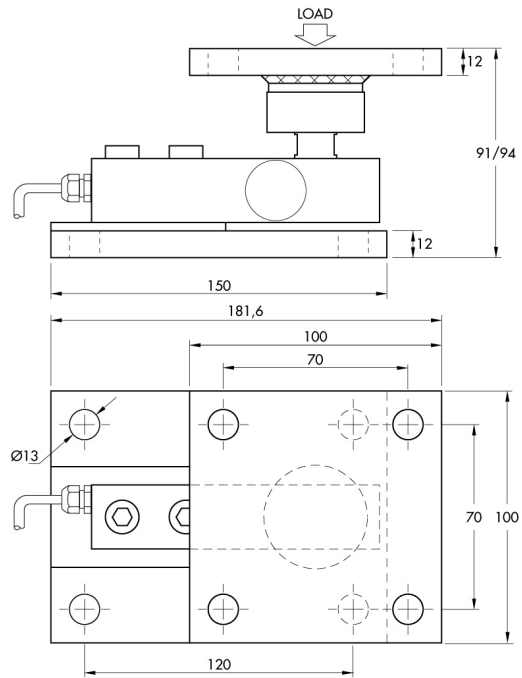
Tutti i dati indicati possono essere soggetti a variazione senza preavviso.
Tutte le misure indicate sono espresse in millimetri (mm).

Specifiche tecniche

PWS1220260417

Portata nominale (PN):	75, 125, 250 Kg
Errore combinato:	±0.025 % SN
Ripetibilità:	±0.01 % SN
Creep (20 minuti):	±0.03 % SN
Sovraccarico di sicurezza:	150 % PN
Sovraccarico massimo:	300 % PN
Forza di serraggio senza carico:	75 Nm
Materiale:	Acciaio inox
Grado di protezione:	IP65
Flessione:	< 0.5 mm
Temperatura compensata:	-10 ÷ +40 °C
Temperatura di funzionamento:	-20 ÷ +70 °C
Effetto della temperatura sullo zero:	±0.005 % SN/5°C
Effetto della temperatura sull'uscita:	±0.005 % carico/5°C
Sensibilità nominale SN:	3 mV/V ±0.25 %
Bilanciamento di zero:	±1 % SN
Resistenza di isolamento:	>2000 M Ohm
Resistenza di ingresso:	350 ±3 Ohm
Resistenza di uscita:	350 ±3 Ohm
Alimentazione consigliata:	5 ÷ 15 Vcc/ca

Tutti i dati indicati possono essere soggetti a variazione senza preavviso.
Tutte le misure indicate sono espresse in millimetri (mm).


Electrical Connections

+Excitation	Red
+Sense	Blue
-Sense	Brown
-Excitation	Black
+Signal	Green
-Signal	White
Shield	Cable Shield

Tutti i dati indicati possono essere soggetti a variazione senza preavviso.
Tutte le misure indicate sono espresse in millimetri (mm).