

Informazioni generali

PWS1620260420

La cella di carico a taglio PTS, costruita in acciaio inox, ha eccellenti caratteristiche di precisione, linearità e creep ed è resistente ai carichi laterali superiori al 50% della portata nominale (PN). La cella PTS è stata progettata per la pesatura di serbatoi, tramogge, nastri, piattaforme, sistemi monocella, carichi sospesi e macchine per confezionamento automatico. La cella a taglio PTS viene impiegata solitamente nei settori alimentare, chimico, farmaceutico, della plastica e metallurgico. La cella di carico a taglio PTS possiede cavo schermato a 4 conduttori lungo 6 metri.



Prodotti correlati suggeriti

Un sistema di pesatura altamente performante deve essere accurato, perfettamente calibrato e mantenuto. Per migliorare le prestazioni della cella e ottimizzare il suo funzionamento potresti aver bisogno dei seguenti prodotti:

Trasmettitore di Peso [DAT 1400](#)

Indicatore di Peso [MCT 1302](#)

Accessorio di Montaggio [MKX ®](#)

Tester 1008 [TESTER 1008](#)

Scatola di Giunzione [CGS4-C](#)

Cella di Carico a Doppio Taglio [DDR](#)

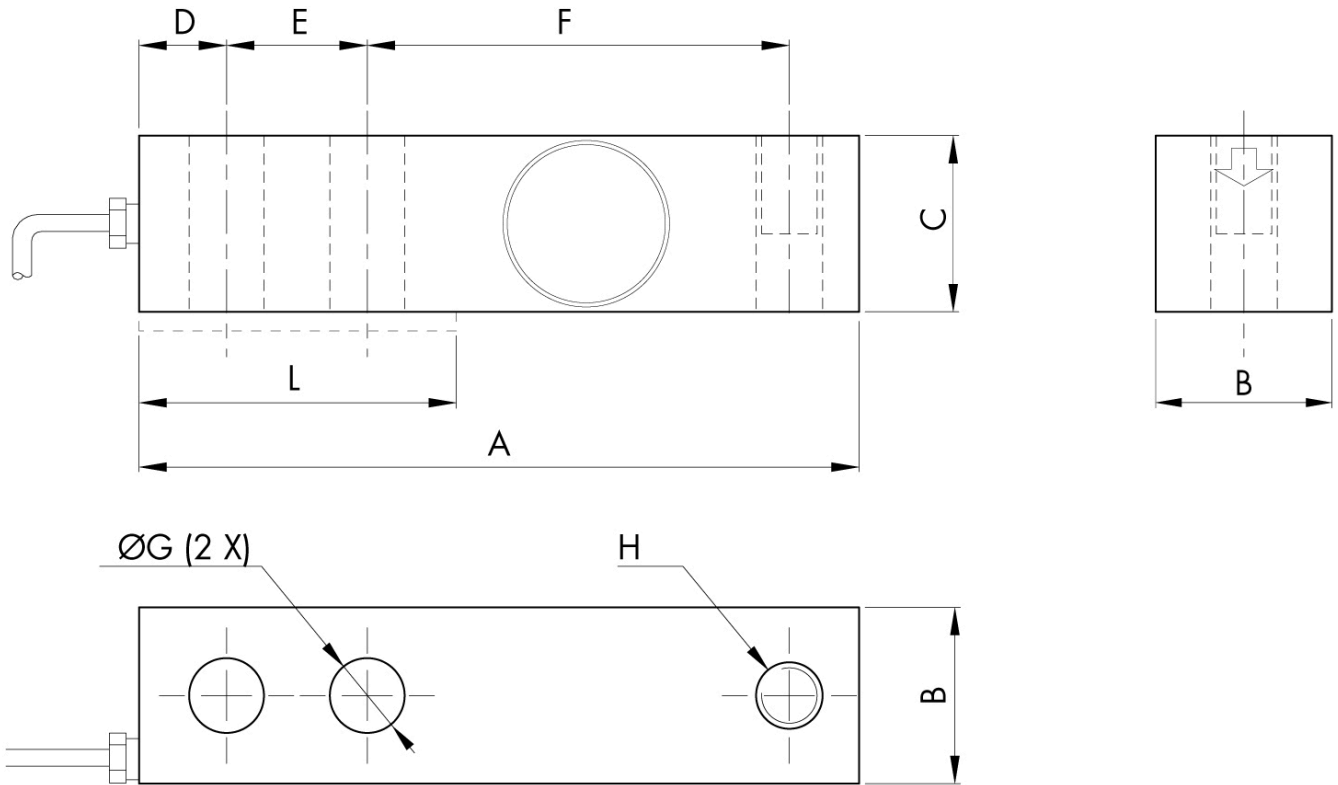
Tutti i dati indicati possono essere soggetti a variazione senza preavviso.
Tutte le misure indicate sono espresse in millimetri (mm).

Specifiche tecniche

PWS1620260420

Portata Nominale (PN):	0.5, 1, 2, 5 t
Errore combinato:	±0.023 % SN
Ripetibilità:	±0.01 % SN
Creep (30 minuti):	±0.02 % SN
Sovraccarico di sicurezza:	150 % PN
Sovraccarico massimo:	300 % PN
Forza di serraggio senza carico:	M12= 75Nm; M18= 500Nm
Materiale:	Acciaio inox
Grado di protezione:	IP67
Classe di precisione:	3000 OIML
Flessione:	0.2 ÷ 1.4 mm
Temperatura compensata:	-10 ÷ +40°C
Temperatura di funzionamento:	-35 ÷ +65°C
Effetto della temperatura sullo zero:	±0.018 % SN/10°C
Effetto della temperatura sull'uscita:	±0.014 % sull'uscita/10°C
Sensibilità nominale SN:	3 mV/V ± 0.008
Bilanciamento di zero:	±1 % SN
Resistenza di isolamento:	> 5000 MOhm
Resistenza di ingresso:	350 ±3.5 Ohm
Resistenza di uscita:	350 ±3.5 Ohm
Alimentazione consigliata:	5 ÷ 12 Vcc/ca

Tutti i dati indicati possono essere soggetti a variazione senza preavviso.
Tutte le misure indicate sono espresse in millimetri (mm).


Electrical Connections

+Excitation	Red
-Excitation	Black
+Signal	Green
-Signal	White
Shield	Cable Shield

CAPACITY kg

	500-2000	5000
A	130	171
B	31.32	36.8
C	31.32	36.8
D	15.7	19.05
E	25.4	38.1
F	76.2	95.25
G	13.4	20.65
H	M12x1.75	M20x2.5
L	57	76

Tutti i dati indicati possono essere soggetti a variazione senza preavviso.
Tutte le misure indicate sono espresse in millimetri (mm).