

Informazioni generali

PWS1520260417

La cella di carico a taglio PTA, costruita in acciaio nichelato, ha eccellenti caratteristiche di precisione, linearità e creep ed è stata progettata per pesatura di serbatoi, tramogge, nastri, piattaforme, sistemi monocella, carichi sospesi e macchine per confezionamento automatico. La cella PTA è resistente ai carichi laterali superiori al 50% della Portata Nominale e possiede in dotazione cavo schermato a 4 conduttori lungo 4 metri (0.5 - 2 t) o 6 metri (3 - 5 t). **La cella di carico bidirezionale PTA può lavorare con carichi a trazione o compressione.**



Prodotti correlati suggeriti

Un sistema di pesatura altamente performante deve essere accurato, perfettamente calibrato e mantenuto. Per migliorare le prestazioni della cella e ottimizzare il suo funzionamento potresti aver bisogno dei seguenti prodotti:

Trasmettitore di Peso [DAT 1400](#)

Indicatore di Peso [MCT 1302](#)

Accessorio di Montaggio [MKX ®](#)

Tester 1008 [TESTER 1008](#)

Scatola di Giunzione [CGS4-C](#)

Cella di Carico a Doppio Taglio [DDR](#)

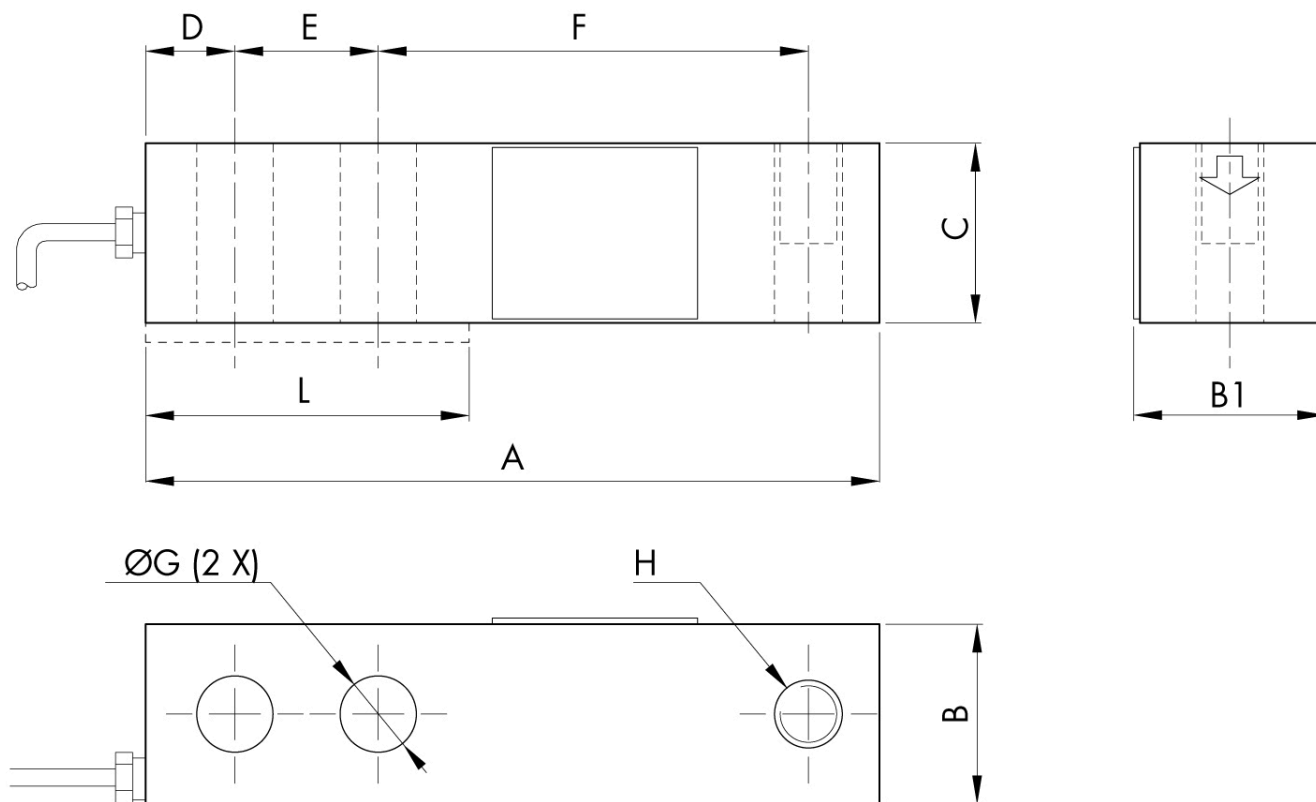
Tutti i dati indicati possono essere soggetti a variazione senza preavviso.
Tutte le misure indicate sono espresse in millimetri (mm).

Specifiche tecniche

PWS1520260417

Portata Nominale (PN):	0.1, 0.25, 0.5, 1, 1.5, 2, 2.5, 3, 5 t
Errore combinato:	±0.023 % SN
Ripetibilità:	±0.01 % SN
Creep (30 minuti):	±0.02 % SN
Sovraccarico di sicurezza:	150 % PN
Sovraccarico massimo:	300 % PN
Forza di serraggio senza carico:	M12= 75Nm; M18= 500Nm
Materiale:	Acciaio nichelato
Grado di protezione:	IP67
Classe di precisione:	3000 OIML
Flessione:	0.2 ÷ 1.4 mm
Temperatura compensata:	-10 ÷ +40°C
Temperatura di funzionamento:	-35 ÷ +65°C
Effetto della temperatura sullo zero:	±0.018 % SN/10°C
Effetto della temperatura sull'uscita:	±0.014 % uscita/10°C
Sensibilità nominale SN:	3.0 ± 0.003 mV/V
Bilanciamento di zero:	±1 % SN
Resistenza di isolamento:	> 5000 MOhm
Resistenza di ingresso:	350 ±3.5 Ohm
Resistenza di uscita:	350 ±3.5 Ohm
Alimentazione consigliata:	5 ÷ 12 Vcc/ca

Tutti i dati indicati possono essere soggetti a variazione senza preavviso.
Tutte le misure indicate sono espresse in millimetri (mm).



CAPACITY kg	100-2000	2500-5000
A	130	171.5
B	31.8	38.1
B1	34	40
C	31.8	38.1
D	15.8	19.1
E	25.4	38.1
F	76.2	95.3
G	13.5	20.6
H	M12x1.75	M18x1.5
L	54	77

Tutti i dati indicati possono essere soggetti a variazione senza preavviso.
Tutte le misure indicate sono espresse in millimetri (mm).