

## Informazioni generali

PWS1320260215

La cella di carico a taglio 65023, costruita in acciaio nichelato e in acciaio inox, possiede protezione stagna per l'utilizzo in condizioni ambientali severe, eccellenti caratteristiche di linearità e precisione ed è resistente al 100 % dei carichi laterali. La cella al taglio 65023 è stata progettata per la pesatura di tramogge e serbatoi e per la costruzione di piattaforme di basso profilo. La cella di carico a taglio 65023 è disponibile anche in versione speciale per alta temperatura. Inoltre, sono disponibili gli accessori di montaggio MKX e MH MOUNTING KIT che facilitano l'installazione della cella. La cella di carico a taglio 65023 possiede cavo schermato a 4 conduttori lungo 6.6 metri.



## Prodotti correlati suggeriti

Un sistema di pesatura altamente performante deve essere accurato, perfettamente calibrato e mantenuto. Per migliorare le prestazioni della cella e ottimizzare il suo funzionamento potresti aver bisogno dei seguenti prodotti:

**Trasmettitore di Peso** [DAT 1400](#)

**Indicatore di Peso** [MCT 1302](#)

**Accessorio di Montaggio** [MKX ®](#)

**Accessorio di Montaggio** [MH MOUNTING KIT](#)

**Tester 1008** [TESTER 1008](#)

**Scatola di Giunzione** [CGS4-C](#)

Tutti i dati indicati possono essere soggetti a variazione senza preavviso.  
Tutte le misure indicate sono espresse in millimetri (mm).

## Specifiche tecniche

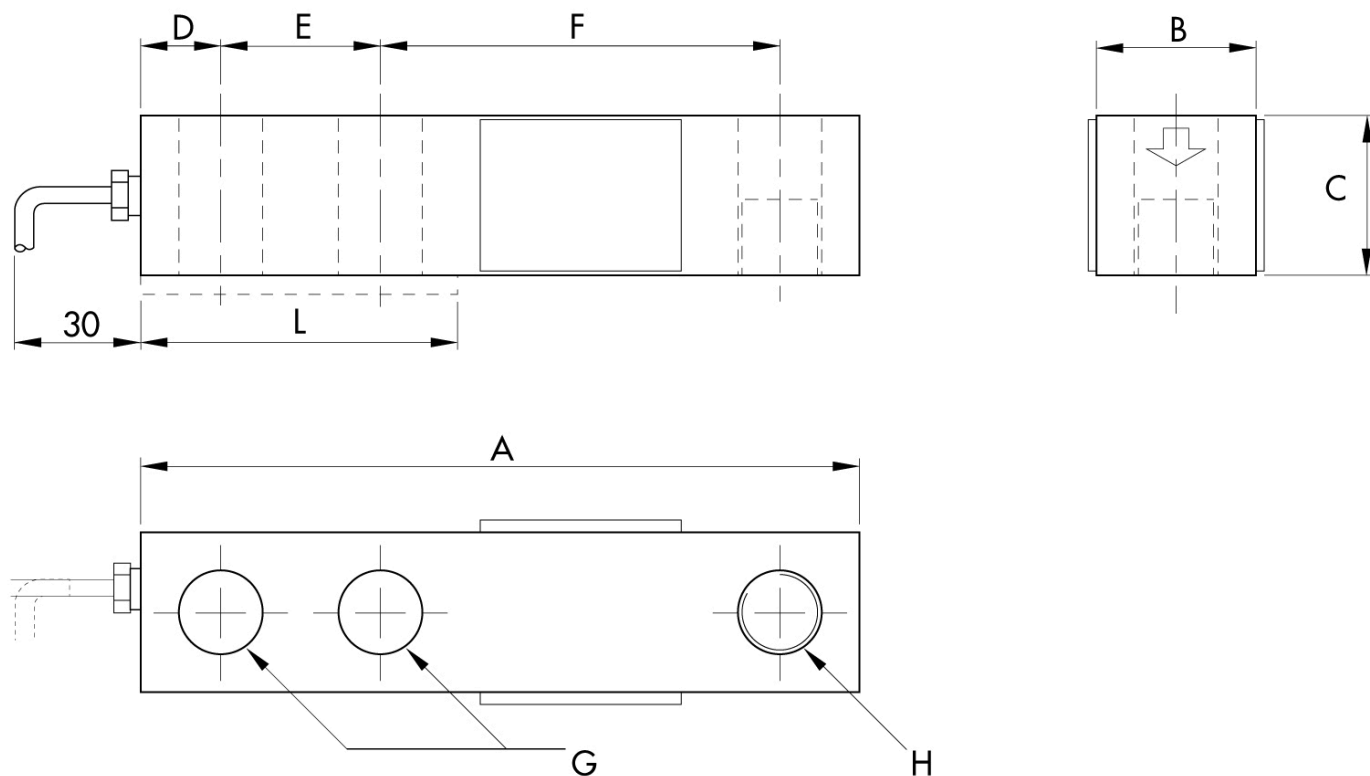
PWS1320260215

<b>Portata nominale (PN):</b>	125, 250, 500, 750, 1000, 1500, 2000, 3000, 5000 Kg
<b>Errore combinato:</b>	± 0.02 % SN
<b>Ripetibilità:</b>	± 0.01 % SN
<b>Creep (20 minuti):</b>	± 0.017 % SN
<b>Sovraccarico di sicurezza:</b>	150 % PN
<b>Sovraccarico massimo:</b>	300 % PN
<b>Forza di serraggio senza carico:</b>	PN 125 ÷ 2000 kg: 136 Nm; PN 3000÷5000kg: 205 Nm
<b>Materiale:</b>	Acciaio nichelato, acciaio inox
<b>Grado di protezione:</b>	IP67
<b>Classe di precisione:</b>	3000 OIML (500÷5000 Kg)
<b>Flessione:</b>	0.33 ÷ 0.89 mm
<b>Temperatura compensata:</b>	-10 ÷ +40°C
<b>Temperatura di funzionamento:</b>	-18 ÷ +65°C
<b>Effetto della temperatura sullo zero:</b>	±0.018 % SN/10°C
<b>Effetto della temperatura sull'uscita:</b>	±0.012% sull'uscita/10°C
<b>Sensibilità nominale SN:</b>	3 mV/V ± 0.25%
<b>Bilanciamento di zero:</b>	± 1 % SN
<b>Resistenza di isolamento:</b>	> 1000 M Ohm
<b>Resistenza di ingresso:</b>	343 ÷ 357 Ohm
<b>Resistenza di uscita:</b>	349 ÷ 355 Ohm
<b>Alimentazione consigliata:</b>	5 ÷ 15 Vcc/ca

Tutti i dati indicati possono essere soggetti a variazione senza preavviso.  
Tutte le misure indicate sono espresse in millimetri (mm).

## Cella di Carico a Taglio 65023

disponibile con certificazione • EAC • OIML • NTEP • FM



### Electrical Connections

+Excitation	Red
-Excitation	Black
+Signal	Green
-Signal	White
Shield	Cable Shield

### CAPACITY kg

	125-250	500-2000	3000-5000
A	130	130	171.5
B	31	31	38.1
C	25.4	31	38.1
D	15.8	15.8	19.1
E	25.4	25.4	38.1
F	76.2	76.2	95.3
G	13.5	13.5	20.6
H	M12x1.75	M12x1.75	M20x2.5
L	57	57	76

Tutti i dati indicati possono essere soggetti a variazione senza preavviso.  
Tutte le misure indicate sono espresse in millimetri (mm).