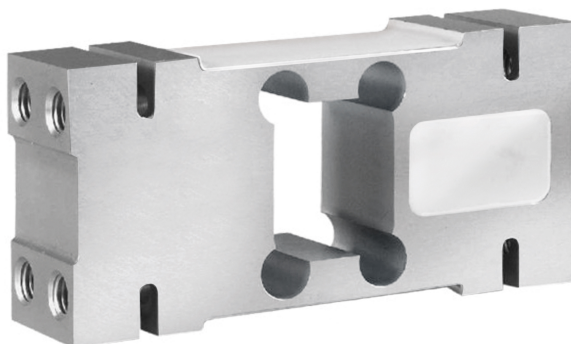


## Informazioni generali

PWS16320260210

La cella di carico off center PSZTL, costruita in alluminio, è robusta e precisa ed è l'ideale per piattaforme monocella di grandi dimensioni. La sua capacità di peso può arrivare fino a 2000 kg. La cella di carico single point PSZTL assicura una pesatura precisa in qualsiasi circostanza, anche laddove il carico non viene posizionato esattamente al centro. La cella off center viene particolarmente impiegata nel settore del packaging alimentare e per la costruzione di bilance monocella. La cella di carico off center PSZTL possiede cavo schermato a 6 conduttori lungo 3 metri.



## Prodotti correlati suggeriti

Un sistema di pesatura altamente performante deve essere accurato, perfettamente calibrato e mantenuto. Per migliorare le prestazioni della cella e ottimizzare il suo funzionamento potresti aver bisogno dei seguenti prodotti:

**Trasmettitore di Peso** [UWT 6008](#)

**Trasmettitore di Peso** [DAT 1400](#)

**Indicatore di Peso** [MCT 1302](#)

**Tester 1008** [TESTER 1008](#)

**Scatola di Giunzione** [CGS4-C](#)

Tutti i dati indicati possono essere soggetti a variazione senza preavviso.  
Tutte le misure indicate sono espresse in millimetri (mm).

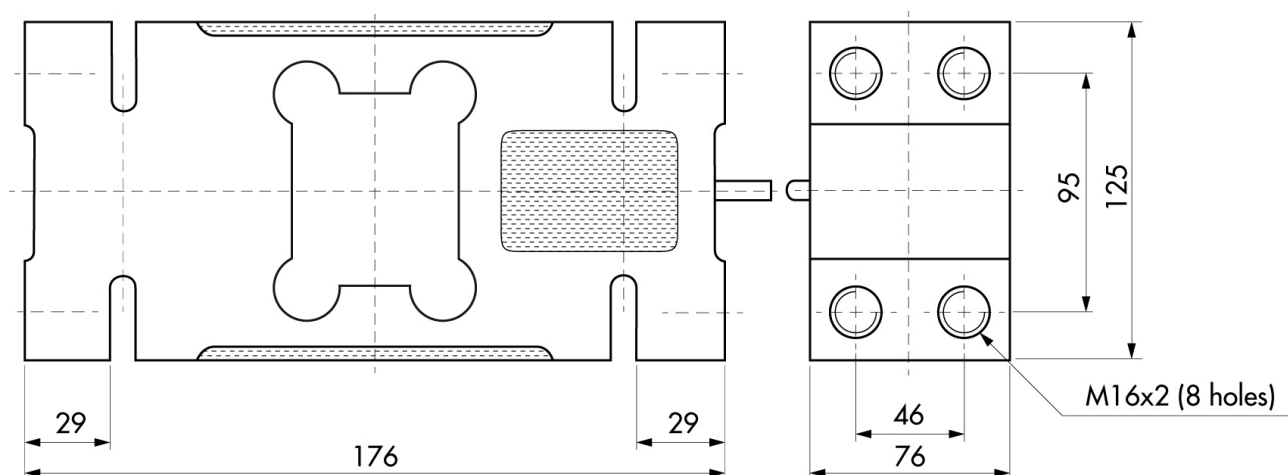
## Specifiche tecniche

PWS16320260210

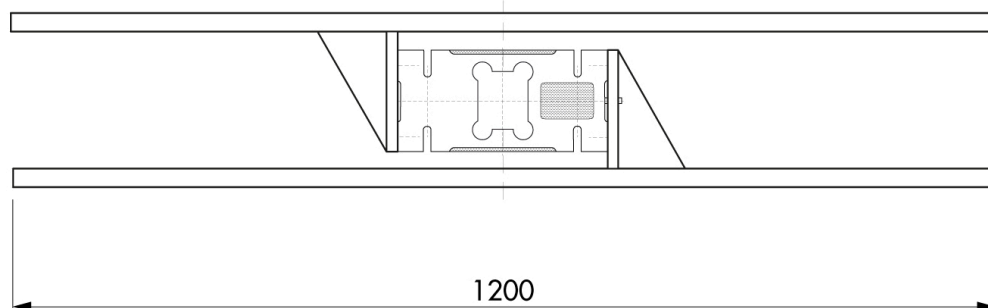
<b>Portata nominale (PN):</b>	1000, 2000 Kg
<b>Ripetibilità:</b>	±0.01 % SN
<b>Sensibilità d'ingresso:</b>	2 mV/V ±10 %
<b>Creep (20 minuti):</b>	±0.02 % SN
<b>Sovraccarico massimo:</b>	150 % PN
<b>Flessione:</b>	0.8 mm
<b>Temperatura compensata:</b>	-10 ÷ + 40 °C
<b>Temperatura di funzionamento:</b>	- 35 ÷ + 65°C
<b>Effetto della temperatura sullo zero:</b>	0.0017 % °C
<b>Bilanciamento di zero:</b>	±1 %
<b>Resistenza di isolamento:</b>	> 5000 MOhm
<b>Resistenza di ingresso:</b>	406 Ohm ±6
<b>Resistenza di uscita:</b>	350 Ohm ±3
<b>Massima tensione supportata:</b>	18 Volt
<b>Carico di rottura:</b>	> 300 %
<b>Effetto della temperatura sul fondo scala:</b>	0.0014% °C

Tutti i dati indicati possono essere soggetti a variazione senza preavviso.  
Tutte le misure indicate sono espresse in millimetri (mm).

## Outline Dimensions in mm



Max Platform dimensions 1200 x 1200



### Electrical Connection

+ Excitation	Red
- Excitation	Yellow
+ Sense	Brown
- Sense	Black
+ Signal	Blue
- Signal	White
Shield	Shield

The center of loading plate and also the center of the load cell should be the same position

Tutti i dati indicati possono essere soggetti a variazione senza preavviso.  
Tutte le misure indicate sono espresse in millimetri (mm).