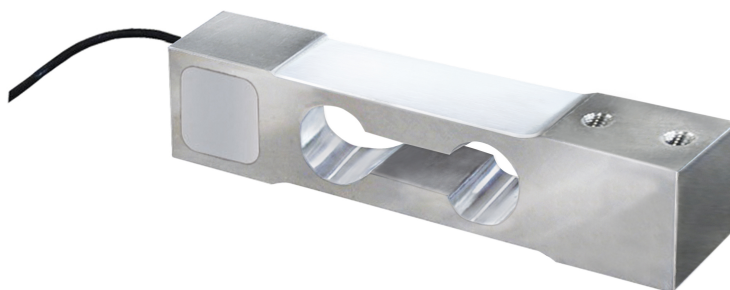


Informazioni generali

PWS24920260210

La cella di carico off center PSTA2 è particolarmente idonea per la costruzione di bilance elettroniche industriali e da banco, contapezzi e macchine confezionatrici. La cella single point PSTA2 è in grado di misurare correttamente anche con carichi fuori centro e garantisce elevata precisione, massima affidabilità e lunga durata. Pavone Sistemi fornisce anche la versione ATEX su richiesta. La cella di carico off center PSTA2 possiede cavo schermato a 4 conduttori lungo 3 metri.



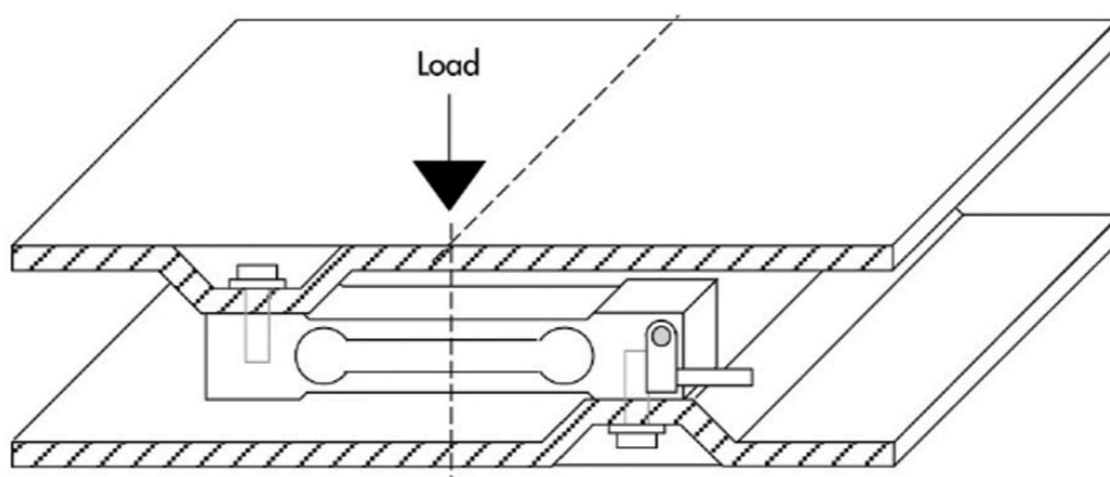
Tutti i dati indicati possono essere soggetti a variazione senza preavviso.
Tutte le misure indicate sono espresse in millimetri (mm).

Specifiche tecniche

PWS24920260210

Portata nominale (PN):	6, 10, 15, 20, 25, 30, 35, 40 Kg
Errore combinato:	±0,05 % SN
Ripetibilità:	±0.03 % SN
Creep (30 minuti):	±0,03 % SN
Sovraccarico di sicurezza:	150 % Fondo scala
Deriva termica:	±0,002 % Fondo scala
Sovraccarico massimo:	300 % Fondo scala
Materiale:	Acciaio Inox AISI 431
Grado di protezione:	IP65
Flessione:	0.2 ÷ 1.4 mm
Temperatura compensata:	-10 ÷ +50 °C
Temperatura di funzionamento:	-20 ÷ +70 °C
Effetto della temperatura sullo zero:	±0.003 % SN/°C
Effetto della temperatura sull'uscita:	±0.002 % sull'uscita/°C
Resistenza di isolamento:	> 2000 MOhm
Resistenza di ingresso:	380 ÷ 386 Ohm
Resistenza di uscita:	349 ÷ 353 Ohm
Massima tensione supportata:	15Vcc
Massime dimensioni della piattaforma (mm):	300 x 300
Segnale in uscita:	2 mV/V
Deriva termica di zero:	±0,003 % fondo scala/°C

Tutti i dati indicati possono essere soggetti a variazione senza preavviso.
Tutte le misure indicate sono espresse in millimetri (mm).



MOUNTING EXAMPLE

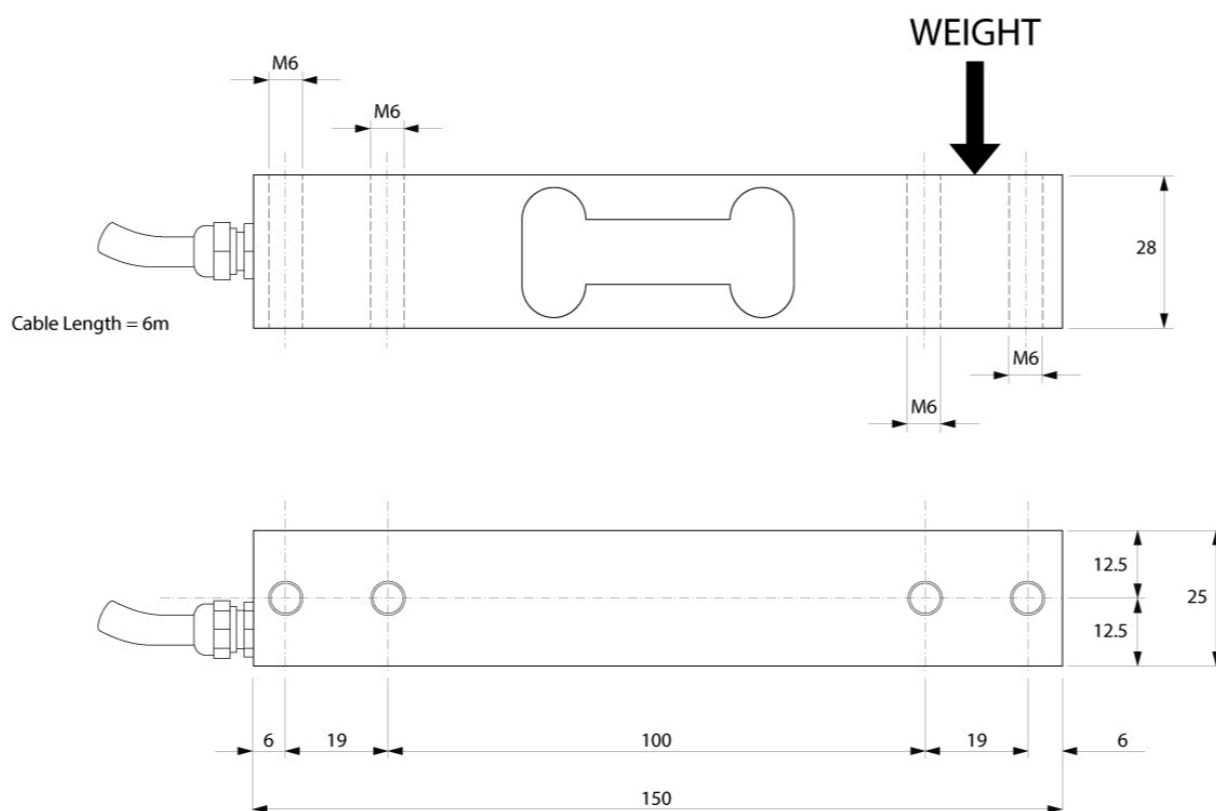
Electrical Connection

+Excitation	Red
-Excitation	White
+Signal	Green
-Signal	Blue
Shield	Cable shield

Error is within 0.02% SN applied with 1/2 of capacity at the position of 75mm of eccentricity

The center of loading plate and the center of the load cell should be the same position

Tutti i dati indicati possono essere soggetti a variazione senza preavviso.
Tutte le misure indicate sono espresse in millimetri (mm).



Tutti i dati indicati possono essere soggetti a variazione senza preavviso.
Tutte le misure indicate sono espresse in millimetri (mm).