

## Informazioni generali

PWS25820260210

La cella di carico off center PSLQ, costruita in lega d'alluminio, è ideale per ogni tipo di piattaforma, in particolare per piattaforme monocella di grandi dimensioni. La cella di carico PSLQ mantiene precisione in qualsiasi posizione l'oggetto venga caricato e ciò risolve le problematiche che solitamente si presentano nei sistemi di pesatura se l'oggetto non grava esattamente sul centro della cella. Sono disponibili funzioni opzionali e personalizzazione del prodotto. La cella di carico off center PSLQ possiede cavo schermato a 6 conduttori lungo 3 metri.



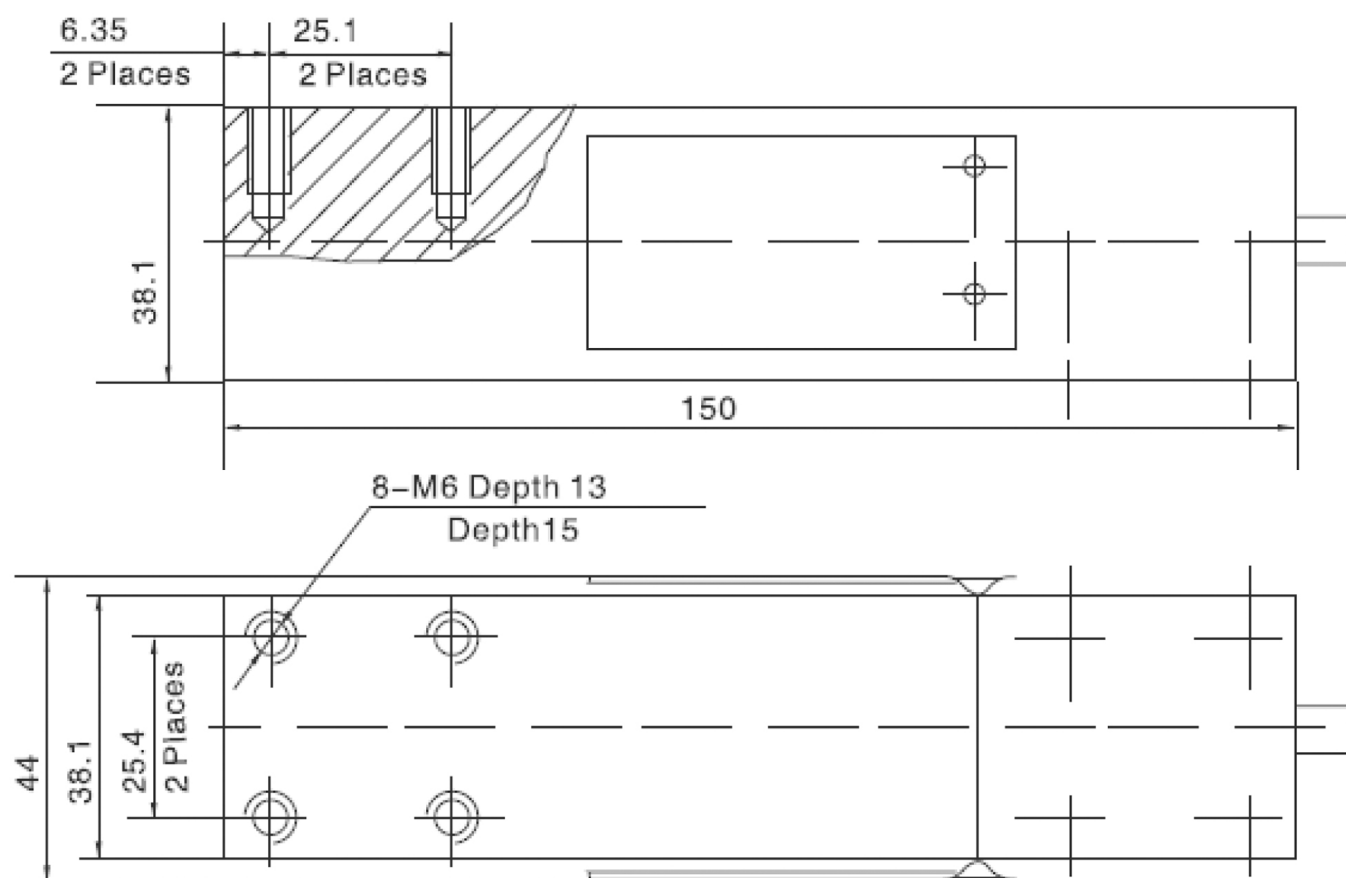
Tutti i dati indicati possono essere soggetti a variazione senza preavviso.  
Tutte le misure indicate sono espresse in millimetri (mm).

## Specifiche tecniche

PWS25820260210

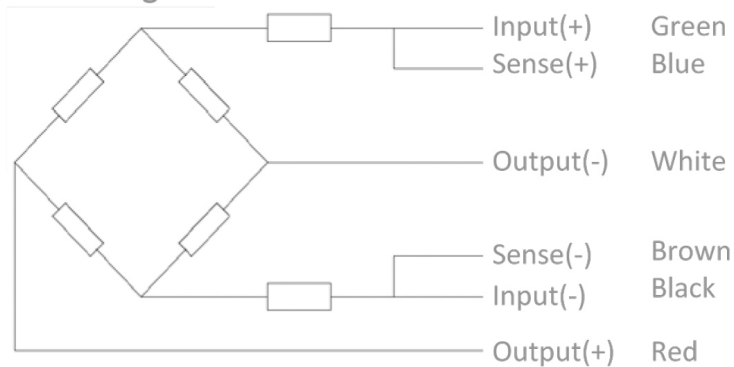
<b>Portata nominale (PN):</b>	50, 100, 150, 200, 250 Kg
<b>Errore combinato:</b>	< $\pm 0.0230$ % PN
<b>Ripetibilità:</b>	$\pm 0.01$ % SN
<b>Creep (30 minuti):</b>	$\pm 0.02$ % SN
<b>Sovraccarico di sicurezza:</b>	150 % PN
<b>Sovraccarico massimo:</b>	300 % PN
<b>Flessione:</b>	$0.2 \div 1.4$ mm
<b>Temperatura compensata:</b>	$-10 \div +40$ °C
<b>Temperatura di funzionamento:</b>	$-20 \div +50$ °C
<b>Temperatura di stoccaggio:</b>	$-40 \div +70$ °C
<b>Effetto della temperatura sullo zero:</b>	$\pm 0.018$ % SN/10°C
<b>Effetto della temperatura sull'uscita:</b>	$\pm 0.014$ % sull'uscita/10°C
<b>Bilanciamento di zero:</b>	< $\pm 2.0$ % Fondo scala
<b>Resistenza di isolamento:</b>	>5000 (a 50Vcc)
<b>Resistenza di ingresso:</b>	$406 \pm 6$ Ohm
<b>Resistenza di uscita:</b>	$350 \pm 3$ Ohm
<b>Alimentazione consigliata:</b>	$5 \div 12$ Vcc/ca
<b>Massima tensione supportata:</b>	18 V

Tutti i dati indicati possono essere soggetti a variazione senza preavviso.  
Tutte le misure indicate sono espresse in millimetri (mm).



Tutti i dati indicati possono essere soggetti a variazione senza preavviso.  
Tutte le misure indicate sono espresse in millimetri (mm).

### 6-wire diagram



Tutti i dati indicati possono essere soggetti a variazione senza preavviso.  
Tutte le misure indicate sono espresse in millimetri (mm).