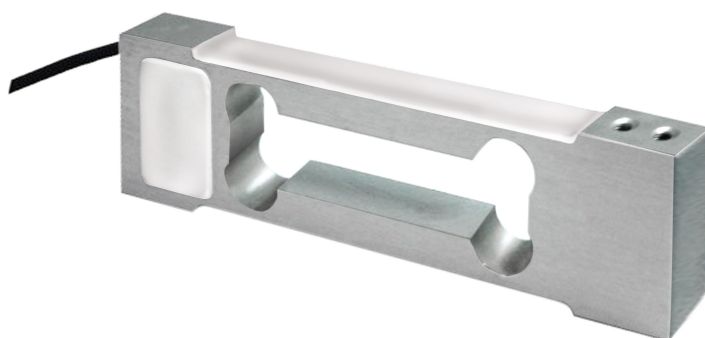


Informazioni generali

PWS25320260210

La cella di carico off center PS014 (con grado di protezione IP66) garantisce alta precisione anche con carichi fuori centro e viene normalmente utilizzata con bilance di riempimento e piattaforme fino a 200 x 200 mm.



Prodotti correlati suggeriti

Un sistema di pesatura altamente performante deve essere accurato, perfettamente calibrato e mantenuto. Per migliorare le prestazioni della cella e ottimizzare il suo funzionamento potresti aver bisogno dei seguenti prodotti:

Tester 1008 [TESTER 1008](#)

Scatola di Giunzione [CGS4-C](#)

[MC 353](#)

Strumento di Dosaggio [MCT 1302 Batch](#)

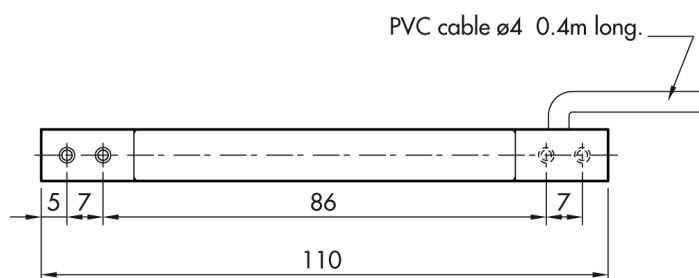
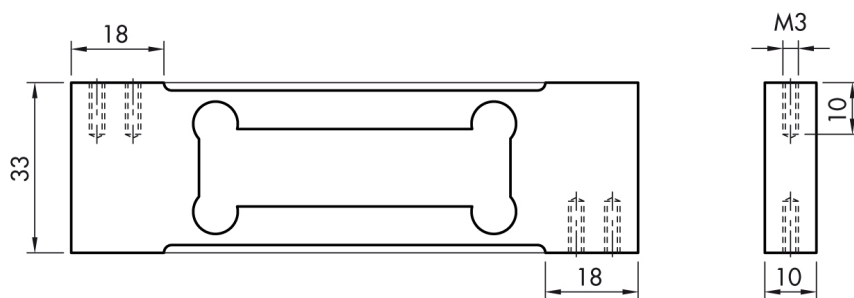
Tutti i dati indicati possono essere soggetti a variazione senza preavviso.
Tutte le misure indicate sono espresse in millimetri (mm).

Specifiche tecniche

PWS25320260210

Portata nominale (PN):	0.3, 0.6, 1.2, 3 kg
Errore combinato:	< ± 0.017 % SN
Ripetibilità:	< ± 0.01 % SN
Creep (30 minuti):	< ± 0.016 % SN
Classe di precisione:	3000 OIML
Flessione:	0.3 - 0.5 mm
Temperatura compensata:	-10 ÷ +40°C
Temperatura di funzionamento:	-20 ÷ +70°C
Effetto della temperatura sullo zero:	< ± 0.01 % SN/5°K
Effetto della temperatura sull'uscita:	< ± 0.006 % SN/5°K
Sensibilità nominale SN:	0.9 ± 0.2 mV/V
Resistenza di isolamento:	> 5000 MOhm
Impedenza di ingresso:	400 ± 20 Ohm
Tensione d'ingresso massima:	15 V
Tensione di ingresso nominale:	10 V
Impedenza d'uscita:	350 ± 3 Ohm
Grado di protezione:	IP66

Tutti i dati indicati possono essere soggetti a variazione senza preavviso.
Tutte le misure indicate sono espresse in millimetri (mm).



Tutti i dati indicati possono essere soggetti a variazione senza preavviso.
Tutte le misure indicate sono espresse in millimetri (mm).