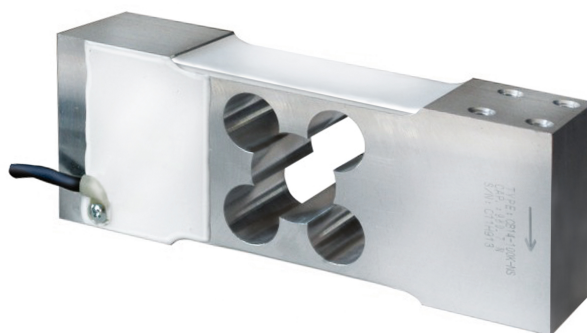


Informazioni generali

PWS4320260417

La cella di carico off center CB14 ha alta capacità e precisione ad un prezzo competitivo ed è particolarmente indicata per la costruzione di bilance elettroniche nelle apparecchiature elettromedicali. La cella CB14 può essere customizzata, per esempio la portata può variare da 100 a 500 kg e le dimensioni del piatto sono 450 x 600 mm. La cella off center CB14 dispone di cavo a 4 conduttori lungo 1,5 metri per la connessione elettrica.



Prodotti correlati suggeriti

Un sistema di pesatura altamente performante deve essere accurato, perfettamente calibrato e mantenuto. Per migliorare le prestazioni della cella e ottimizzare il suo funzionamento potresti aver bisogno dei seguenti prodotti:

Trasmettitore di Peso [UWT 6008](#)

Trasmettitore di Peso [DAT 1400](#)

Indicatore di Peso [MCT 1302](#)

Tester 1008 [TESTER 1008](#)

Cella di Carico Off Center [CB004](#)

Scatola di Giunzione [CGS4-C](#)

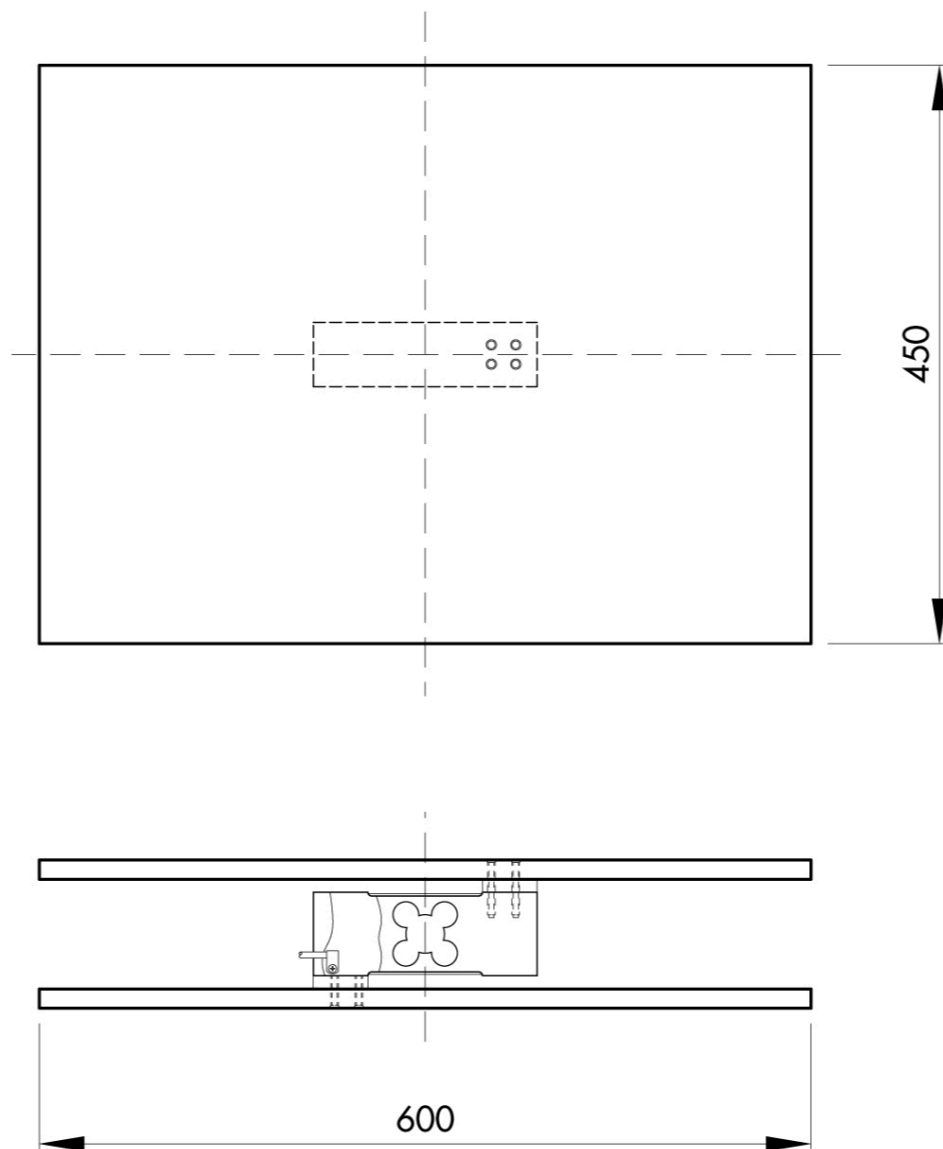
Tutti i dati indicati possono essere soggetti a variazione senza preavviso.
Tutte le misure indicate sono espresse in millimetri (mm).

Specifiche tecniche

PWS4320260417

Portata nominale (PN):	100, 150, 250, 300, 500 Kg
Errore combinato:	±0.03 % SN
Ripetibilità:	±0.02 % SN
Creep (20 minuti):	±0.02 % SN
Non linearità del fondo scala:	< ±0.0125 % SN
Sovraccarico di sicurezza:	150 % PN
Sovraccarico massimo:	200 % PN
Materiale:	Lega di alluminio
Grado di protezione:	IP64
Classe di precisione:	6000 OIML
Temperatura compensata:	-10 ÷ +50 °C
Temperatura di funzionamento:	-10 ÷ +70 °C
Effetto della temperatura sullo zero:	±0.005 % SN/°C
Effetto della temperatura sull'uscita:	±0.002 % carico/°C
Sensibilità nominale SN:	2.2 mV/V ±0.11 %
Bilanciamento di zero:	< ±0.11 mV/V
Resistenza di isolamento:	> 2000 MOhm
Resistenza di ingresso:	395 ÷ 415 Ohm
Resistenza di uscita:	345 ÷ 355 Ohm
Alimentazione consigliata:	5 ÷ 12 Vcc/ca
Massima tensione supportata:	20 Vcc/ca

Tutti i dati indicati possono essere soggetti a variazione senza preavviso.
Tutte le misure indicate sono espresse in millimetri (mm).

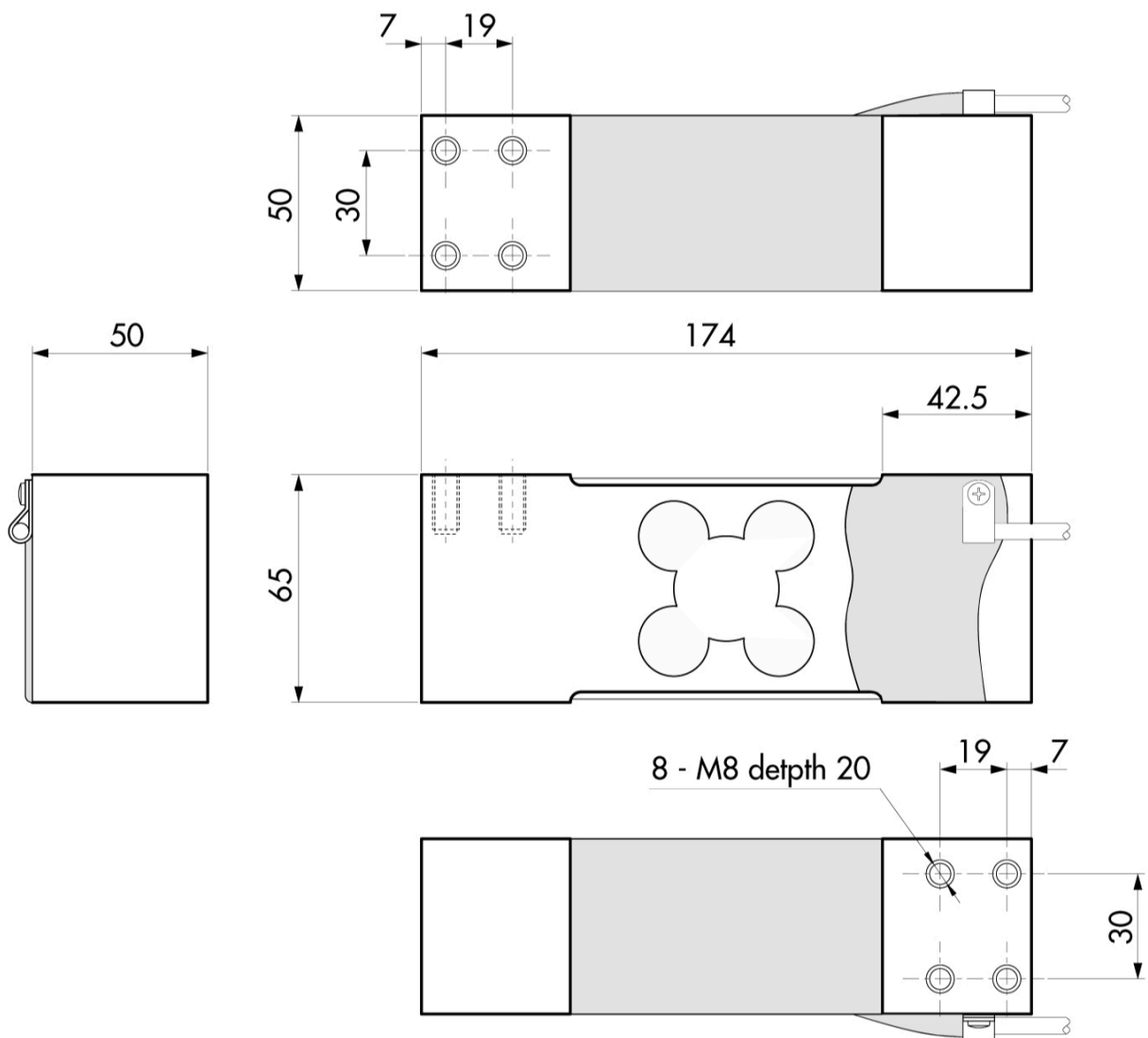

Electrical Connection

+Excitation	Red
-Excitation	White
+Signal	Green
-Signal	Blue
Shield	Yellow

To Know

Error is within 0.02% SN applied with 1/2 of capacity at the position of 150mm of eccentricity
 The center of loading plate and the center of the load cell should be the same position

Tutti i dati indicati possono essere soggetti a variazione senza preavviso.
 Tutte le misure indicate sono espresse in millimetri (mm).



Tutti i dati indicati possono essere soggetti a variazione senza preavviso.
Tutte le misure indicate sono espresse in millimetri (mm).