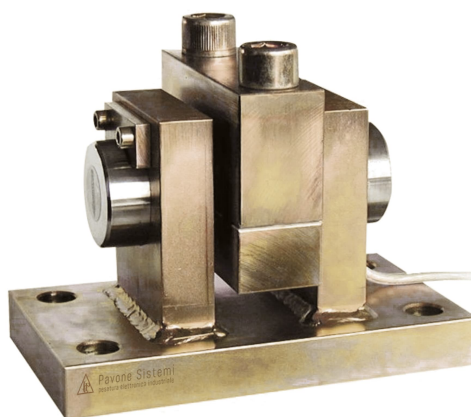


Informazioni generali

PWS3820260423

Il modulo di pesatura PERMOUNTING possiede cella di carico a perno costruita in acciaio e completamente saldata con funzionamento a doppio taglio e componente di montaggio incorporata. Il modulo di pesatura PERMOUNTING è adatto a misure di tiro e a tutti i sistemi di pesatura. PERMOUNTING offre la massima resistenza agli urti ed ai sovraccarichi ed è insensibile ai carichi laterali. La cella di PERMOUNTING possiede in dotazione cavo schermato a 6 conduttori lungo 5 metri. La cella di carico e la componente di montaggio del prodotto PERMOUNTING non sono vendibili separatamente, il modulo di pesatura deve essere acquistato per intero (vedi immagine).



Prodotti correlati suggeriti

Un sistema di pesatura altamente performante deve essere accurato, perfettamente calibrato e mantenuto. Per migliorare le prestazioni della cella e ottimizzare il suo funzionamento potresti aver bisogno dei seguenti prodotti:

Trasmettitore di Peso [UWT 6008](#)

Trasmettitore di Peso [DAT 1400](#)

Indicatore di Peso [MCT 1302](#)

Tester 1008 [TESTER 1008](#)

Scatola di Giunzione [CGS4-C](#)

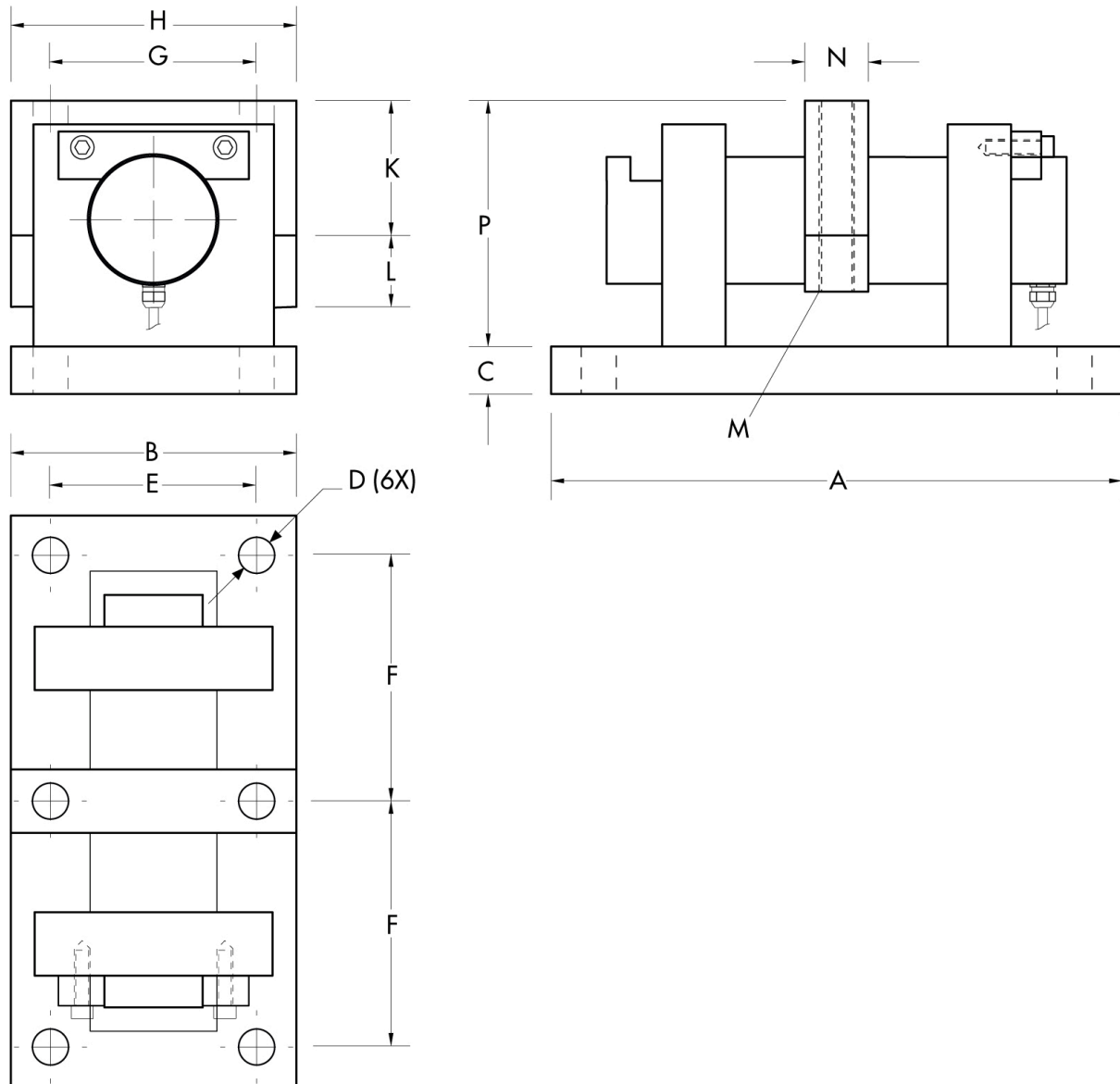
Tutti i dati indicati possono essere soggetti a variazione senza preavviso.
Tutte le misure indicate sono espresse in millimetri (mm).

Specifiche tecniche

PWS3820260423

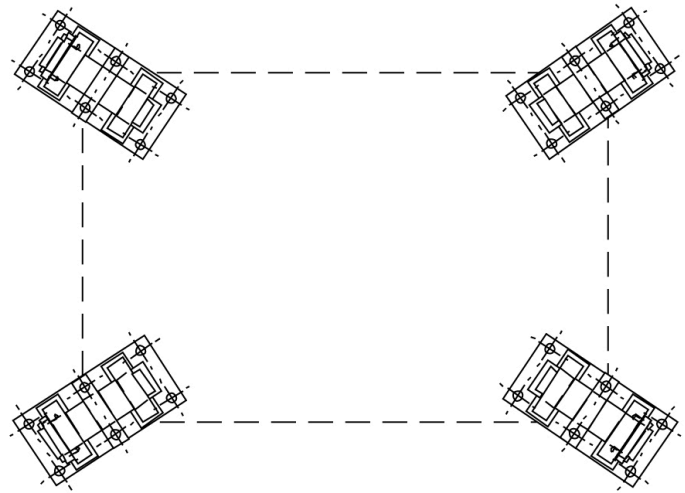
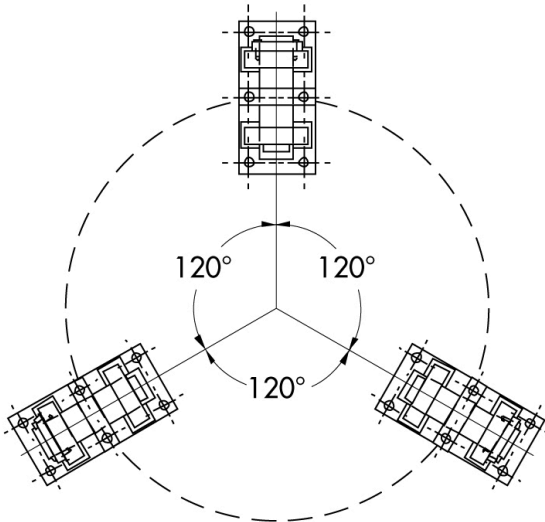
Portata Nominale (PN):	5, 10, 20, 40, 60, 80, 100 t
Errore combinato:	< ± 0.1 % SN
Ripetibilità:	< ± 0.02 % SN
Creep (20 minuti):	± 0.03 % SN
Sovraccarico di sicurezza:	150 % PN
Sovraccarico massimo:	300 % PN
Materiale:	Acciaio inox
Grado di protezione:	IP68
Flessione:	0.4 mm
Temperatura compensata:	-10 ÷ +50 °C
Temperatura di funzionamento:	-20 ÷ +70 °C
Effetto della temperatura sullo zero:	< ± 0.005 % SN/°C
Effetto della temperatura sull'uscita:	< ± 0.005 % sull'uscita/°C
Sensibilità nominale SN:	1 mV/V ± 0.1 %
Bilanciamento di zero:	< ± 2 % SN
Resistenza di isolamento:	> 5000 MOhm
Resistenza di ingresso:	700 ± 20 Ohm
Resistenza di uscita:	700 ± 10 Ohm
Alimentazione consigliata:	5 ÷ 15 Vcc/ca

Tutti i dati indicati possono essere soggetti a variazione senza preavviso.
Tutte le misure indicate sono espresse in millimetri (mm).



CAPACITY	A	B	C	D	E	F	G	H	K	L	M	N	P
5-30 t	200	120	30	18	80	80	85	120	60	30	M16	40	114
40-60 t	360	180	30	22	130	155	130	180	85	45	M20	40	154
80-100 t	390	200	40	26	150	170	146	200	95	70	M24	49	180

Tutti i dati indicati possono essere soggetti a variazione senza preavviso.
Tutte le misure indicate sono espresse in millimetri (mm).



CAPACITY	50-30 t	40-60 t	80-100 t
Max lift force resistance	6080 kg	9280 kg	16120 kg
Max lateral force resistance	6220 kg	13320 kg	26210 kg

Tutti i dati indicati possono essere soggetti a variazione senza preavviso.
Tutte le misure indicate sono espresse in millimetri (mm).