

Informazioni generali

PWS33920251216

Il modello 355 è una cella di carico a flessione saldata fabbricata in acciaio inossidabile. Sigillata ermeticamente dall'umidità, la costruzione del modello 355 e il cavo schermato in poliuretano consentono alla cella di carico di funzionare in ambienti difficili pur mantenendo le sue specifiche operative. Il basso profilo, l'elevata precisione e la tenuta rendono questa cella di carico altamente adatta per applicazioni come piattaforme a basso profilo, macchine per pesare e imballare, la conversione meccanica e una varietà di altre applicazioni dove sono richieste celle sigillate. Per ambienti pericolosi questa cella di carico è disponibile con il livello di approvazione EEx ia IIC T6 come opzione. I due fili di rilevamento aggiuntivi alimentano la tensione che raggiunge la cella di carico. La compensazione completa della variazione della resistenza del cavo, dovuta alla variazione di temperatura e / o all'estensione del cavo, si ottiene alimentando questa tensione nell'elettronica appropriata.



Prodotti correlati suggeriti

Un sistema di pesatura altamente performante deve essere accurato, perfettamente calibrato e mantenuto. Per migliorare le prestazioni della cella e ottimizzare il suo funzionamento potresti aver bisogno dei seguenti prodotti:

Trasmettitore di Peso [DAT 1400](#)

Indicatore di Peso [MCT 1302](#)

Tester 1008 [TESTER 1008](#)

Scatola di Giunzione [CGS4-C](#)

Tutti i dati indicati possono essere soggetti a variazione senza preavviso.
Tutte le misure indicate sono espresse in millimetri (mm).

Specifiche tecniche

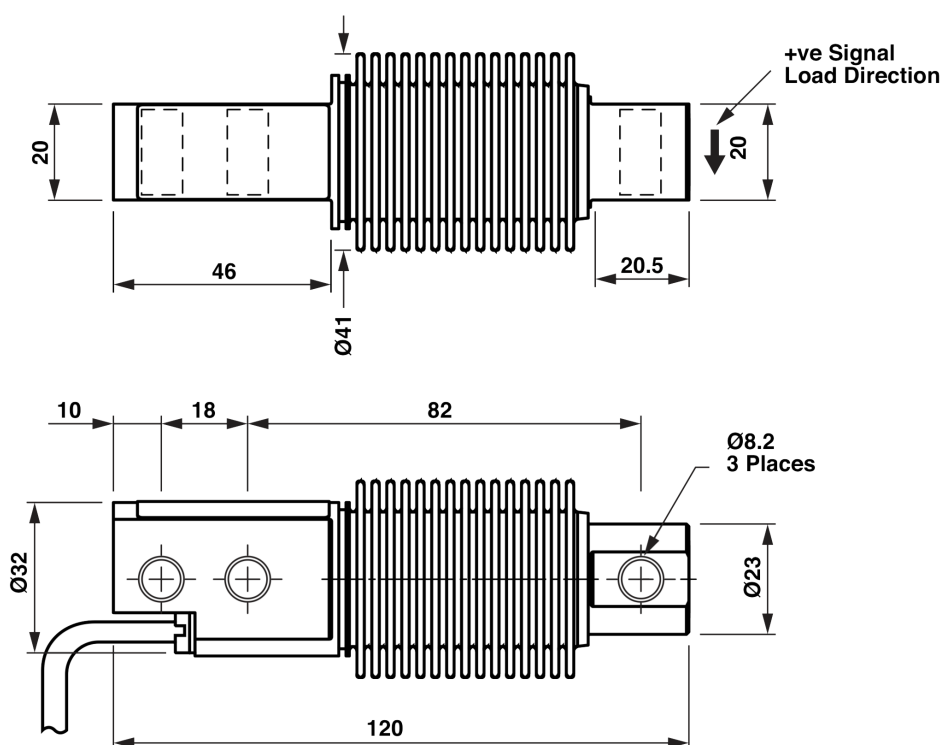
PWS33920251216

Portata Nominale (PN):	5, 10, 20, 30, 50, 100, 200, 250, 500 kg
Sovraccarico massimo:	300 % RL
Materiale:	Stainless steel
Grado di protezione:	IP68
Temperatura compensata:	-10 ÷ +40°C
Temperatura di funzionamento:	-20 ÷ +70°C
Effetto della temperatura sullo zero:	±0.0023 % (NTEP); ±0.007 % (Non Approvato); ±0.0009 % (C3); ±0.0011 % (C4); RO/°C
Effetto della temperatura sull'uscita:	±0.001 % (NTEP); ±0.0040 % (Non Approvato); ±0.0010 % (C3); ±0.0008 % (C4); RO/°C
Sensibilità nominale SN:	2 mV/V
Bilanciamento di zero:	±0.04 mV/V
Resistenza di isolamento:	> 2000 MOhm
Impedenza di ingresso:	380±10 Ohm
Tensione d'ingresso massima:	15 Vcc or Vca rms
Tensione di ingresso nominale:	10 Vcc or Vca rms
Lunghezza del cavo:	3 m
Impedenza d'uscita:	355±5 Ohm

Tutti i dati indicati possono essere soggetti a variazione senza preavviso.
Tutte le misure indicate sono espresse in millimetri (mm).

Cella di Carico a Flessione **Tedea 355**

disponibile con certificazione • ATEX • OIML • NTEP • FM



Wiring Schematic Diagram

+VE INPUT	Blue
+VE SENSE	Green
+VE OUTPUT	White
-VE INPUT	Black
-VE SENSE	Grey
-VE OUTPUT	Red

Tutti i dati indicati possono essere soggetti a variazione senza preavviso.
Tutte le misure indicate sono espresse in millimetri (mm).