

## Informazioni generali

PWS4820260423

La cella di carico a flessione BBR è costruita in acciaio INOX, è completamente saldata ed ha tenuta termica. La cella BBR è stata progettata per la pesatura di serbatoi, tramogge, nastri, piattaforme, sistemi monocella, carichi sospesi e macchine per confezionamento automatico e possiede in dotazione cavo schermato a 4 conduttori lungo 3 metri.



## Prodotti correlati suggeriti

Un sistema di pesatura altamente performante deve essere accurato, perfettamente calibrato e mantenuto. Per migliorare le prestazioni della cella e ottimizzare il suo funzionamento potresti aver bisogno dei seguenti prodotti:

**Trasmettitore di Peso** [DAT 1400](#)

**Indicatore di Peso** [MCT 1302](#)

**Accessorio di Montaggio** [MKX ®](#)

**Accessorio di Montaggio** [MH MOUNTING KIT](#)

**Tester 1008** [TESTER 1008](#)

**Scatola di Giunzione** [CGS4-C](#)

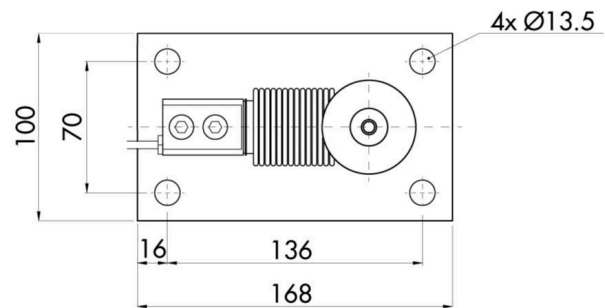
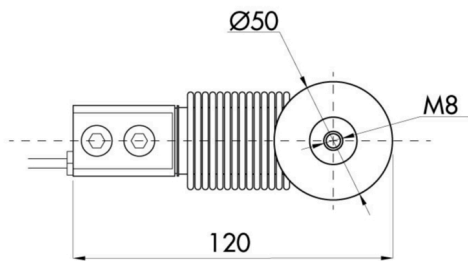
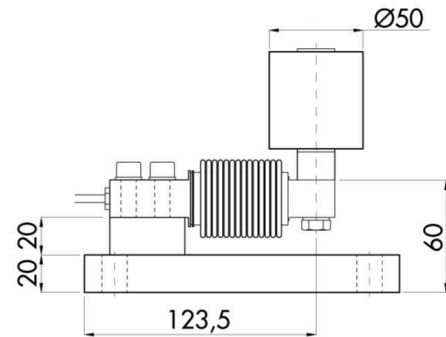
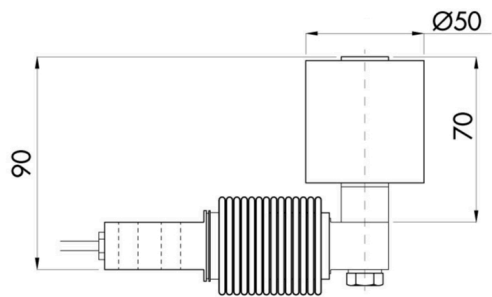
Tutti i dati indicati possono essere soggetti a variazione senza preavviso.  
Tutte le misure indicate sono espresse in millimetri (mm).

## Specifiche tecniche

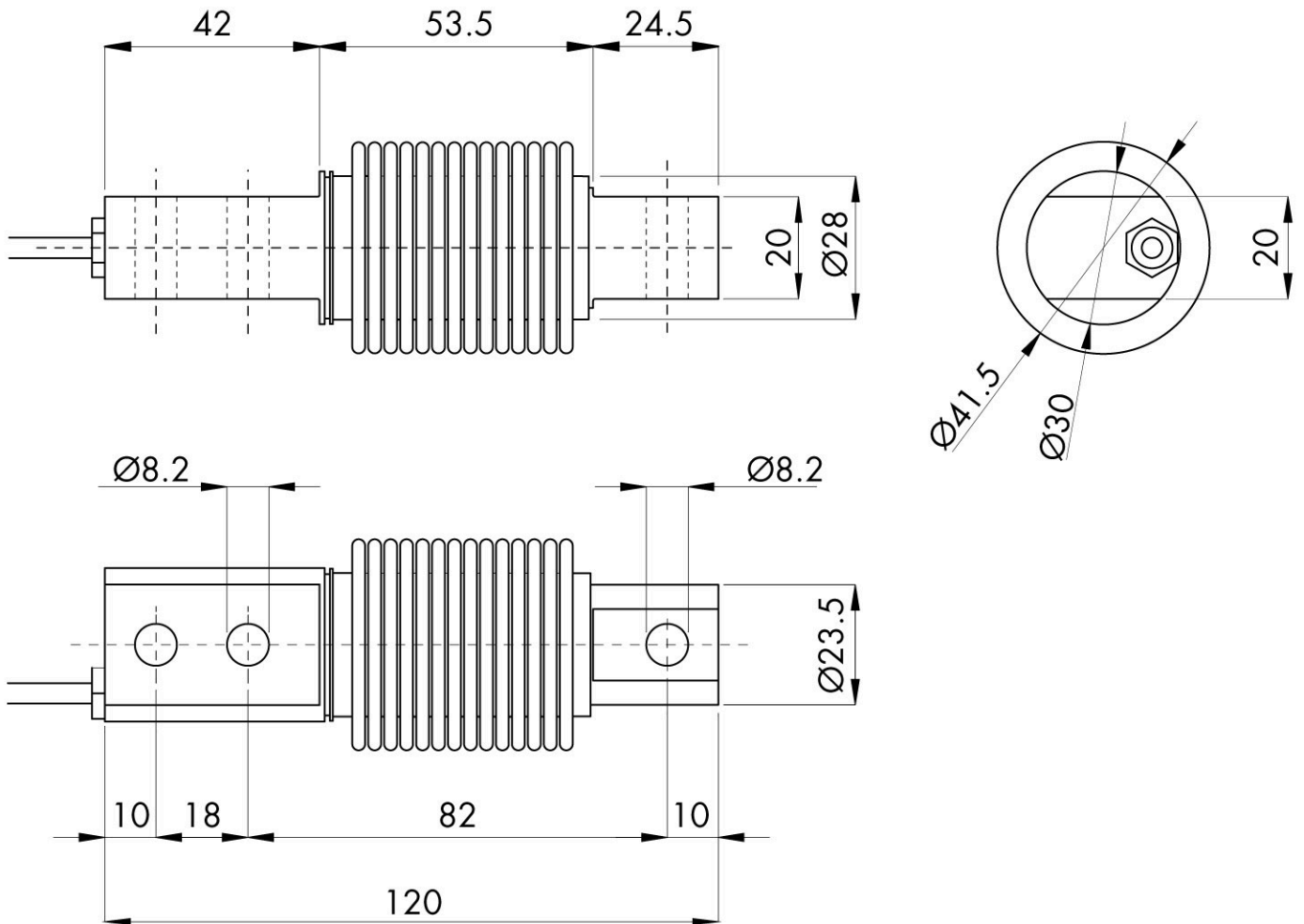
PWS4820260423

<b>Portata nominale (PN):</b>	5, 10, 20, 30, 50, 75, 100, 150, 200, 250, 300, 500 Kg
<b>Errore combinato:</b>	< $\pm 0.017$ % SN
<b>Ripetibilità:</b>	< $\pm 0.015$ % SN
<b>Creep (20 minuti):</b>	$\pm 0.016$ % SN
<b>Sovraccarico di sicurezza:</b>	150 % PN
<b>Sovraccarico massimo:</b>	200 % PN
<b>Classe di precisione:</b>	3000 OIML
<b>Flessione:</b>	0.2 ÷ 0.4 mm
<b>Temperatura compensata:</b>	-10 ÷ +40°C
<b>Temperatura di funzionamento:</b>	-20 ÷ +50°C
<b>Effetto della temperatura sullo zero:</b>	< $\pm 0.01$ % SN/5°K
<b>Effetto della temperatura sull'uscita:</b>	< $\pm 0.006$ % SN/5°K
<b>Sensibilità nominale SN:</b>	2 mV/V $\pm 0.1$ %
<b>Bilanciamento di zero:</b>	< $\pm 2$ % SN
<b>Resistenza di isolamento:</b>	> 5000 MOhm
<b>Resistenza di ingresso:</b>	400 $\pm$ 20 Ohm
<b>Resistenza di uscita:</b>	400 $\pm$ 20 Ohm
<b>Alimentazione consigliata:</b>	5 ÷ 15 Vcc/ca
<b>Grado di protezione:</b>	IP68 - IP69K

Tutti i dati indicati possono essere soggetti a variazione senza preavviso.  
Tutte le misure indicate sono espresse in millimetri (mm).



Tutti i dati indicati possono essere soggetti a variazione senza preavviso.  
Tutte le misure indicate sono espresse in millimetri (mm).


**Electrical Connection**

+Excitation	Green
-Excitation	Black
+Signal	Red
-Signal	White
Screen	Cable Shield

Tutti i dati indicati possono essere soggetti a variazione senza preavviso.  
Tutte le misure indicate sono espresse in millimetri (mm).