

Informazioni generali

PWS3720260417

La cella a doppio taglio PS57 è particolarmente idonea per la pesatura di serbatoi e silos e garantisce elevata linearità e basso profilo meccanico. Esistono diverse versioni della cella a doppio taglio PS57: in lega d'acciaio, in acciaio inox, con tenuta ermetica e completamente saldata. La cella PS57 possiede cavo schermato a 6 conduttori lungo 20 m.



Prodotti correlati suggeriti

Un sistema di pesatura altamente performante deve essere accurato, perfettamente calibrato e mantenuto. Per migliorare le prestazioni della cella e ottimizzare il suo funzionamento potresti aver bisogno dei seguenti prodotti:

Trasmettitore di Peso [UWT 6008](#)

Trasmettitore di Peso [DAT 1400](#)

Indicatore di Peso [MCT 1302](#)

Tester 1008 [TESTER 1008](#)

Scatola di Giunzione [CGS4-C](#)

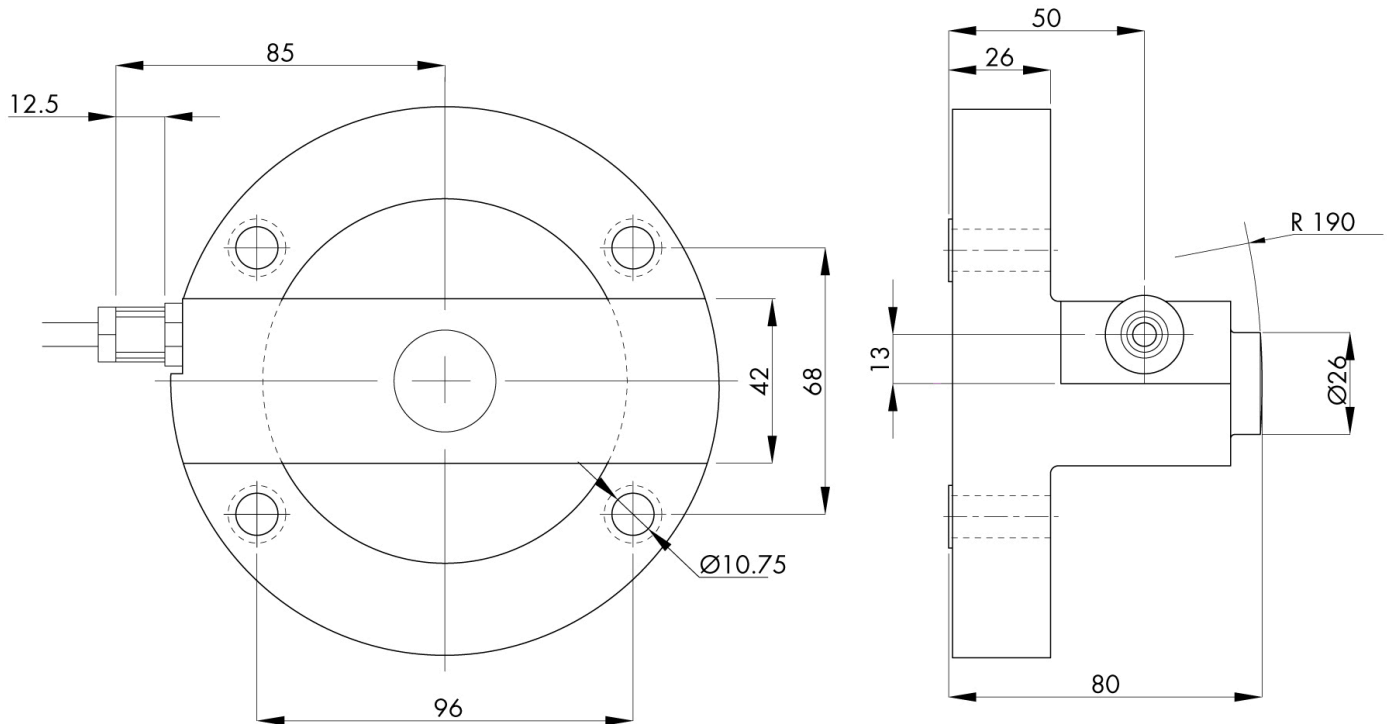
Tutti i dati indicati possono essere soggetti a variazione senza preavviso.
Tutte le misure indicate sono espresse in millimetri (mm).

Specifiche tecniche

PWS3720260417

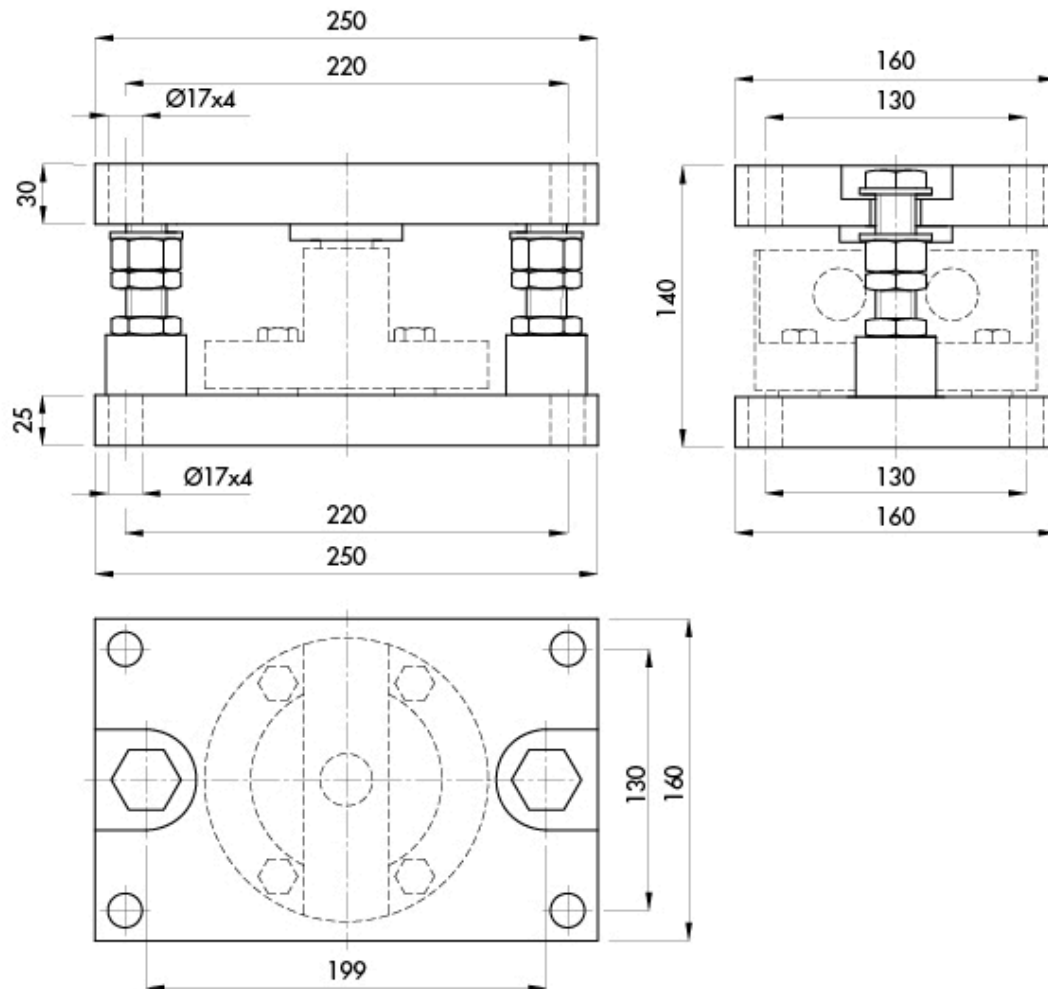
Portata Nominale (PN):	7.5, 10, 15, 20, 25, 30 t
Errore combinato:	< ± 0.017 % SN
Ripetibilità:	< ± 0.015 % SN
Creep (20 minuti):	± 0.016 % SN
Sovraccarico di sicurezza:	150 % PN
Sovraccarico massimo:	200 % PN
Sovraccarico laterale di sicurezza:	100 % PN
Materiale:	Acciaio inox o Lega di acciaio con verniciatura epossidica
Grado di protezione:	IP68
Classe di precisione:	3000 OIML
Flessione:	0.3 mm
Temperatura compensata:	-10 ÷ +40°C
Temperatura di funzionamento:	-20 ÷ +70°C
Effetto della temperatura sullo zero:	< ± 0.01 % SN/5°C
Effetto della temperatura sull'uscita:	< ± 0.006 % SN/5°C
Sensibilità nominale SN:	2 mV/V \pm 0.1%
Bilanciamento di zero:	< ± 2 % SN
Resistenza di isolamento:	> 5000 M Ohm
Resistenza di ingresso:	800 \pm 25 Ohm
Resistenza di uscita:	700 \pm 5 Ohm
Alimentazione consigliata:	5 ÷ 15 Vcc/ca

Tutti i dati indicati possono essere soggetti a variazione senza preavviso.
Tutte le misure indicate sono espresse in millimetri (mm).


Electrical Connection

+Excitation	Red
-Excitation	Black
+Sense	Blue
-Sense	Yellow
+Signal	Green
-Signal	White
Shield	Cable shield

Tutti i dati indicati possono essere soggetti a variazione senza preavviso.
Tutte le misure indicate sono espresse in millimetri (mm).



Tutti i dati indicati possono essere soggetti a variazione senza preavviso.
Tutte le misure indicate sono espresse in millimetri (mm).