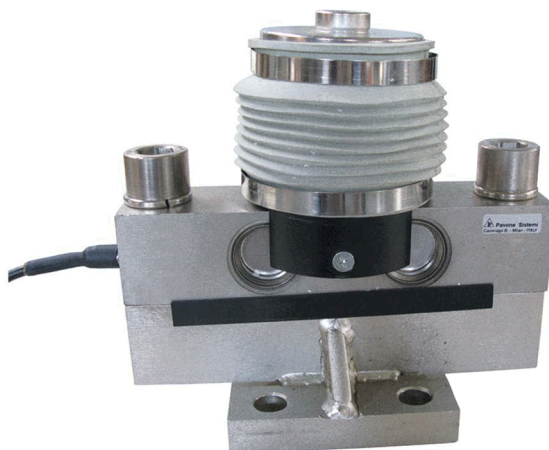


Informazioni generali

PWS12620260217

La cella di carico a doppio taglio DSBZ garantisce elevata precisione ed è insensibile ai carichi laterali; Per questo motivo è adatta ad una pesatura industriale pesante, come per esempio camion e autoveicoli pesanti di grandi dimensioni. La cella a doppio taglio DSBZ ha un elevato grado di protezione e garantisce ottime prestazioni. Inoltre possiede in dotazione cavo schermato a 4 conduttori lungo 20 metri.



Tutti i dati indicati possono essere soggetti a variazione senza preavviso.
Tutte le misure indicate sono espresse in millimetri (mm).

Specifiche tecniche

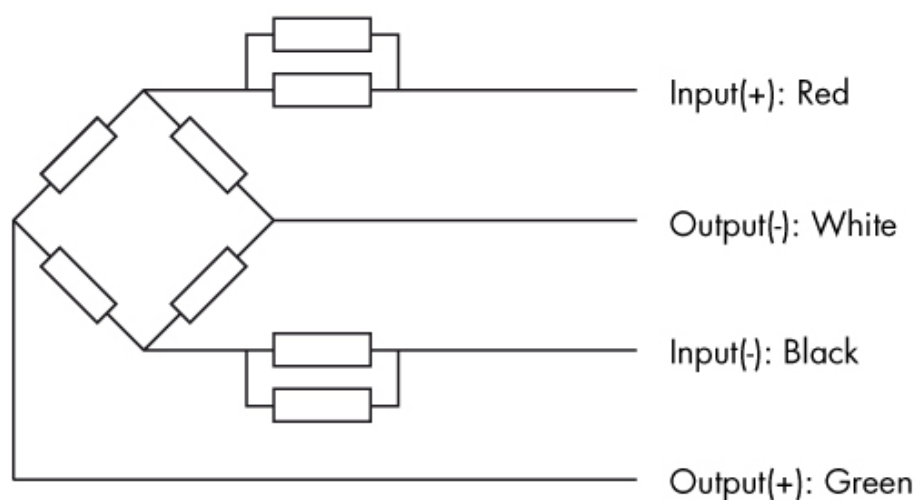
PWS12620260217

| | |
|---|--|
| Portata Nominale (PN): | 10, 20, 25, 30, 40, 50 t |
| Errore combinato: | < $\pm 0,023$ % SN |
| Ripetibilità: | ± 0.01 % SN |
| Creep (30 minuti): | ± 0.02 % SN |
| Sovraccarico di sicurezza: | 150 % PN |
| Sovraccarico massimo: | 300 % PN |
| Sovraccarico laterale di sicurezza: | 100 % PN |
| Materiale: | Lega d'acciaio |
| Grado di protezione: | IP68 |
| Flessione: | 0.6 ÷ 1.4 mm |
| Temperatura compensata: | -10 ÷ +40 °C |
| Temperatura di funzionamento: | -35 ÷ +65 °C |
| Effetto della temperatura sullo zero: | ± 0.018 % SN/10°C |
| Effetto della temperatura sull'uscita: | ± 0.012 % sull'uscita/10°C |
| Bilanciamento di zero: | < $\pm 1,5$ % SN |
| Resistenza di isolamento: | > 5000 M Ohm |
| Resistenza di ingresso: | 700 ± 7 Ohm |
| Resistenza di uscita: | 700 ± 7 Ohm |
| Alimentazione consigliata: | 5 ÷ 12 V |
| Classificazione ATEX: | II1G Ex ia II1C T4; II1D Ex iaD 20 T73°C; II3G nL IIC T4 |

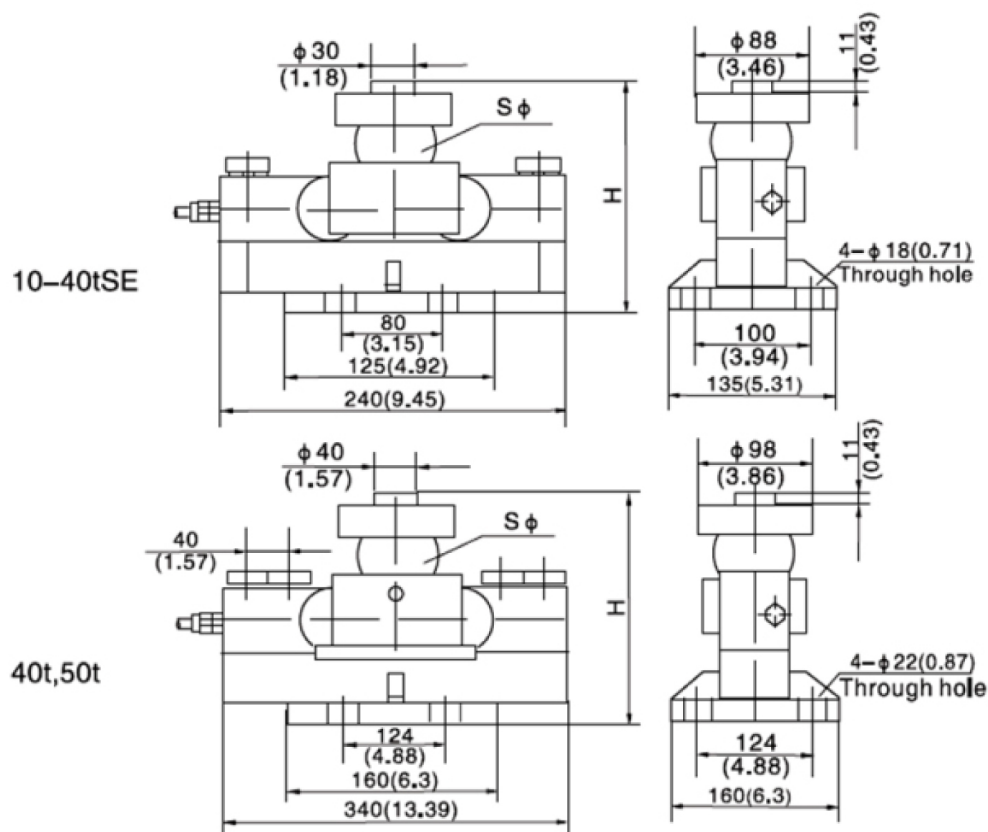
Tutti i dati indicati possono essere soggetti a variazione senza preavviso.
Tutte le misure indicate sono espresse in millimetri (mm).

Wiring:

- Shielded, 4 conductor cable: Ø 5,5mm.
- Standard cable length: 12m or 20m.
- Cable type and cable length or customer's own application are available on request.
- Shield not connected to element.



Tutti i dati indicati possono essere soggetti a variazione senza preavviso.
Tutte le misure indicate sono espresse in millimetri (mm).



| DIM/CAP | 10T | 20T-40T SE | 40T, 50T |
|---------|------------|------------|-------------|
| H | 195 (7.68) | 225 (8.86) | 267 (10.51) |
| SØ | 50 (1.97) | 76 (2.99) | 82 (3.22) |

Tutti i dati indicati possono essere soggetti a variazione senza preavviso.
Tutte le misure indicate sono espresse in millimetri (mm).