

## Informazioni generali

PWS2720260419

La cella di carico a doppio taglio DDR, costruita in acciaio inox e con tenuta ermetica completamente saldata, è idonea per la pesatura di serbatoi e silos e possiede cavo schermato a 6 conduttori lungo 12 m per connessione elettrica. La cella DDR è facile da installare ed ha un'elevata linearità e basso profilo meccanico. Inoltre, è disponibile anche in versione alta temperatura e può essere customizzata.



## Prodotti correlati suggeriti

Un sistema di pesatura altamente performante deve essere accurato, perfettamente calibrato e mantenuto. Per migliorare le prestazioni della cella e ottimizzare il suo funzionamento potresti aver bisogno dei seguenti prodotti:

**Trasmettitore di Peso** [DAT 1400](#)

**Indicatore di Peso** [MCT 1302](#)

**Accessorio di Montaggio** [DE MOUNTING KIT](#)

**Tester 1008** [TESTER 1008](#)

**Scatola di Giunzione** [CGS4-C](#)

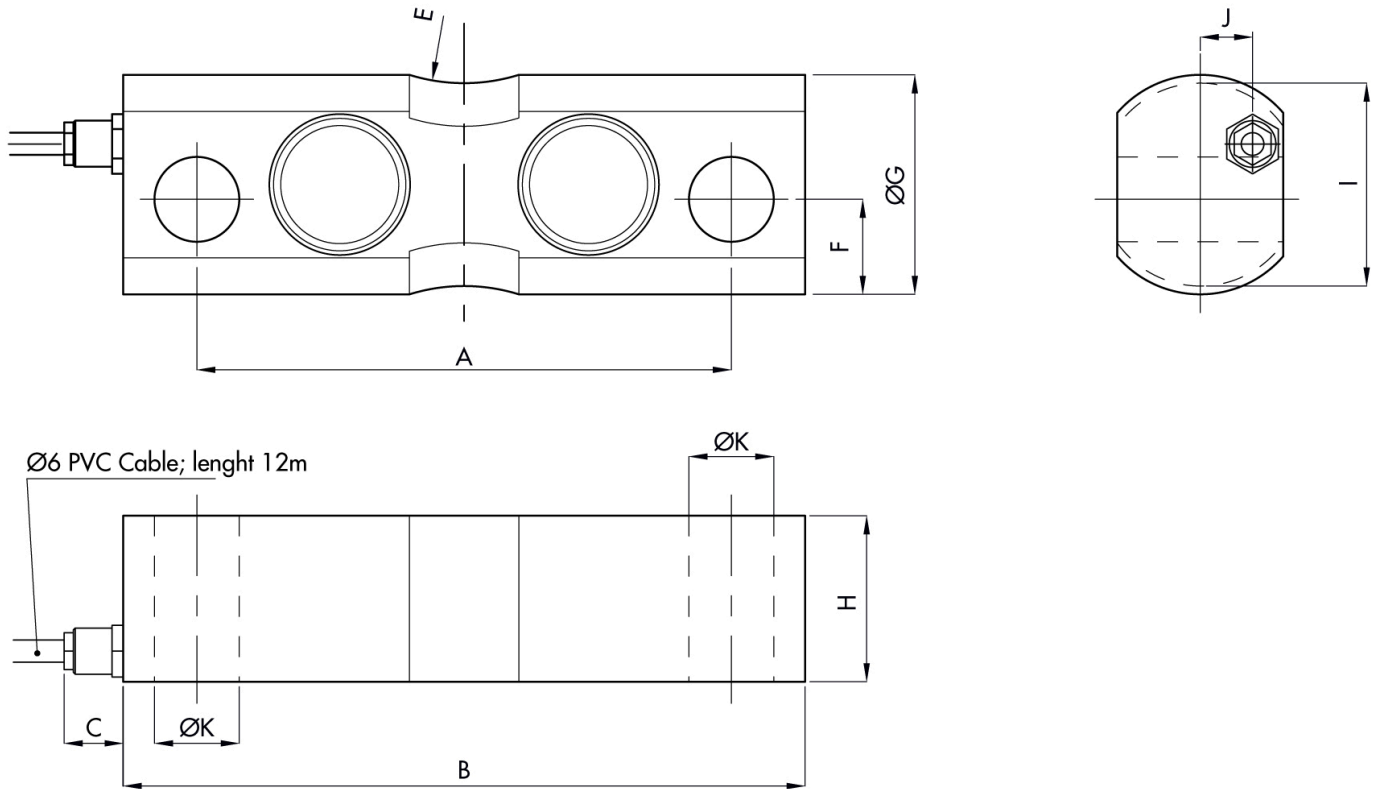
Tutti i dati indicati possono essere soggetti a variazione senza preavviso.  
Tutte le misure indicate sono espresse in millimetri (mm).

## Specifiche tecniche

PWS2720260419

<b>Portata Nominale (PN):</b>	2, 3, 5, 10, 20, 30, 50, 75, 100 t
<b>Errore combinato:</b>	< $\pm 0.017$ % SN
<b>Ripetibilità:</b>	< $\pm 0.015$ %
<b>Creep (20 minuti):</b>	$\pm 0.016$ % SN
<b>Sovraccarico di sicurezza:</b>	150 % PN
<b>Sovraccarico massimo:</b>	200 % PN
<b>Grado di protezione:</b>	IP68
<b>Classe di precisione:</b>	3000 OIML (tranne 2, 3 t)
<b>Flessione:</b>	0.6 $\div$ 1 mm
<b>Temperatura compensata:</b>	-10 $\div$ +40 °C
<b>Temperatura di funzionamento:</b>	-30 $\div$ +70 °C
<b>Effetto della temperatura sullo zero:</b>	< $\pm 0.010$ % SN / 5°C
<b>Effetto della temperatura sull'uscita:</b>	< $\pm 0.006$ % SN/5°K
<b>Sensibilità nominale SN:</b>	2 mV/V $\pm 0,1$ %
<b>Bilanciamento di zero:</b>	< $\pm 2$ % SN
<b>Resistenza di isolamento:</b>	> 5000 M Ohm
<b>Resistenza di ingresso:</b>	800 $\pm 30$ Ohm
<b>Resistenza di uscita:</b>	700 $\pm 5$ Ohm
<b>Alimentazione consigliata:</b>	5 $\div$ 15 Vcc/ca

Tutti i dati indicati possono essere soggetti a variazione senza preavviso.  
Tutte le misure indicate sono espresse in millimetri (mm).



CAPACITY	A	B	C	D	E	F	ØG	H	ØI	J	ØK	WEIGHT
5-20t	145	185	16	41	r.50	25.7	59.5	45	55	14	23	3.2kg
30-50t	220	285	16	48	r.50	29.7	74.5	60	66	22	30	8kg
75-100t	260	340	16	66	r.50	37.2	99.5	80	91	32	50	14.3kg

Electrical Connection	
+Excitation	Green
-Excitation	Black
+Sense	Blue
-Sense	Yellow
+Signal	Red
-Signal	White
Shield	Cable shield

Tutti i dati indicati possono essere soggetti a variazione senza preavviso.  
Tutte le misure indicate sono espresse in millimetri (mm).