

## Informazioni generali

PWS24020260416

La cella di carico a compressione GD 4 è stata progettata per lavorazioni in ambienti difficili e severi. La cella GD 4 è un prodotto su misura, disegnato e realizzato in base alle specifiche necessità del cliente.



## Prodotti correlati suggeriti

Un sistema di pesatura altamente performante deve essere accurato, perfettamente calibrato e mantenuto. Per migliorare le prestazioni della cella e ottimizzare il suo funzionamento potresti aver bisogno dei seguenti prodotti:

**Trasmettitore di Peso** [DAT 1400](#)

**Tester 1008** [TESTER 1008](#)

**Cella di Carico a Doppio Taglio** [DDR](#)

**Cella di Carico a Taglio** [SBR](#)

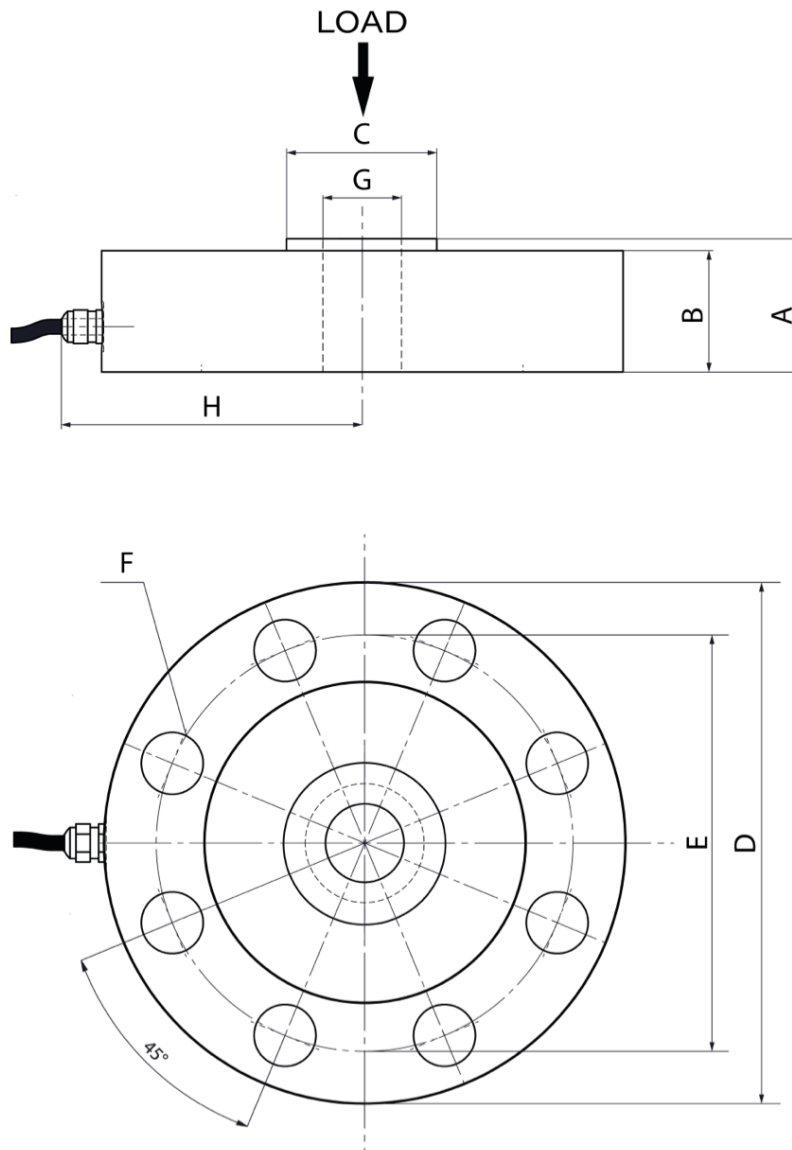
Tutti i dati indicati possono essere soggetti a variazione senza preavviso.  
Tutte le misure indicate sono espresse in millimetri (mm).

## Specifiche tecniche

PWS24020260416

<b>Portata nominale (PN):</b>	500, 1.000, 2.500, 5.000, 10.000, 20.000 kg
<b>Errore combinato:</b>	±0,05 % SN
<b>Ripetibilità:</b>	±0,03 % SN
<b>Creep (30 minuti):</b>	±0,03 % SN
<b>Sovraccarico di sicurezza:</b>	150 % PN
<b>Sovraccarico massimo:</b>	300 % PN
<b>Materiale:</b>	Acciaio inox
<b>Grado di protezione:</b>	IP65
<b>Temperatura compensata:</b>	-10 ÷ +40 °C
<b>Temperatura di funzionamento:</b>	-20 ÷ +70°C
<b>Effetto della temperatura sullo zero:</b>	±0,003 % SN/°C
<b>Effetto della temperatura sull'uscita:</b>	±0,002 % sull'uscita/°C
<b>Sensibilità nominale SN:</b>	2 mV/V ±0,1%
<b>Bilanciamento di zero:</b>	±1 % SN
<b>Resistenza di isolamento:</b>	> 2000 MOhm
<b>Resistenza di ingresso:</b>	700 ÷ 710 Ohm
<b>Resistenza di uscita:</b>	700 ÷ 705 Ohm
<b>Alimentazione consigliata:</b>	5 ÷ 15 Vcc/ca
<b>Lunghezza del cavo:</b>	5, 10, 20 m

Tutti i dati indicati possono essere soggetti a variazione senza preavviso.  
Tutte le misure indicate sono espresse in millimetri (mm).



Portata	A	B	C	D	E	F	G	H
500 Kg	30	28	38	101	86	N°8 - Ø8,5	M20 x 1,5	65
1 t	30	28	38	101	86	N°8 - Ø8,5	M20 x 1,5	65
2,5 t	30	28	38	101	86	N°8 - Ø8,5	M20 x 1,5	65
5 t	30	28	38	101	86	N°8 - Ø8,5	M20 x 1,5	65
10 t	40	39	50	150	126	N°12 - Ø10,5	M30 x 1,5	85
20 t	40	39	50	150	126	N°12 - Ø10,5	M30 x 1,5	85

**Electrical Connection**

+Supply	Red
-Supply	Black
+Signal	Green
-Signal	White
+Rif	Orange
-Rif	Blue

Tutti i dati indicati possono essere soggetti a variazione senza preavviso.  
Tutte le misure indicate sono espresse in millimetri (mm).