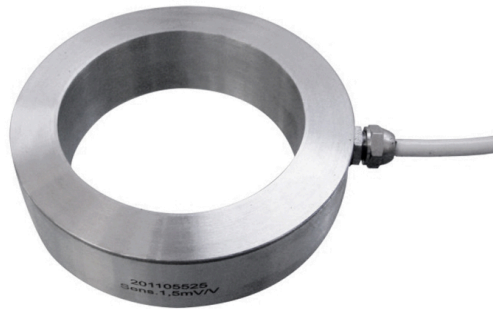


Informazioni generali

PWS17220260530

La cella di carico anulare toroidale PSRT, costruita in acciaio inox, trova applicazione nel controllo della tesatura di tiranti o di bulloni per chiodature in roccia o nel terreno. Inoltre, le celle di tipo anulari toroidali evidenziano eventuali rilasci o sovraccarichi tensionali nei muri di contenimento. Pavone Sistemi offre un servizio di personalizzazione delle celle di carico a seconda delle applicazioni.



Prodotti correlati suggeriti

Un sistema di pesatura altamente performante deve essere accurato, perfettamente calibrato e mantenuto. Per migliorare le prestazioni della cella e ottimizzare il suo funzionamento potresti aver bisogno dei seguenti prodotti:

Trasmettitore di Peso [UWT 6008](#)

Trasmettitore di Peso [DAT 1400](#)

Indicatore di Peso [MCT 1302](#)

Tutti i dati indicati possono essere soggetti a variazione senza preavviso.
Tutte le misure indicate sono espresse in millimetri (mm).

Specifiche tecniche

PWS17220260530

Portata Nominale (PN):	1 ÷ 400
Errore combinato:	±0,15 % Fondo scala
Ripetibilità:	±0,02 fondo scala
Creep (20 minuti):	±0,02 % fondo scala
Sovraccarico di sicurezza:	150 % PN
Sovraccarico massimo:	> 300 % PN
Materiale:	Acciaio Inox 17.4 PH
Grado di protezione:	IP65-67
Temperatura compensata:	-10 ÷ + 50 °C
Temperatura di funzionamento:	-20 ÷ + 70 °C
Effetto della temperatura sullo zero:	±0,005 % fondo scala/°C
Effetto della temperatura sull'uscita:	±0,005 % fondo scala/°C
Tensione di eccitazione:	2 ÷ 15 Vcc/ca
Sensibilità nominale SN:	1,5 - 2 mV/V
Resistenza di ingresso:	700 ±20 Ohm
Resistenza di uscita:	700 ±5 Ohm
Isolamento:	> 5000 MOhm

Tutti i dati indicati possono essere soggetti a variazione senza preavviso.
Tutte le misure indicate sono espresse in millimetri (mm).