

Informazioni generali

PWS12720260419

La cella di carico SB HT, costruita in acciaio inox con protezione stagna, è progettata per la pesatura in alte temperature e in condizioni ambientali severe di tramogge e serbatoi e per la costruzione di piattaforme di basso profilo. Se usata con i propri accessori di montaggio evita l'uso di vincoli meccanici. La cella SB HT ha ottime caratteristiche di linearità e precisione ed è resistente anche ai carichi laterali superiori al 50%. Inoltre possiede in dotazione cavo schermato a 6 conduttori lungo 6 metri per la connessione elettrica.



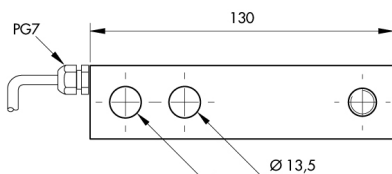
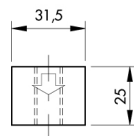
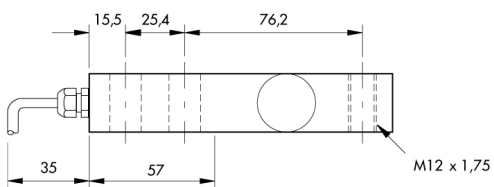
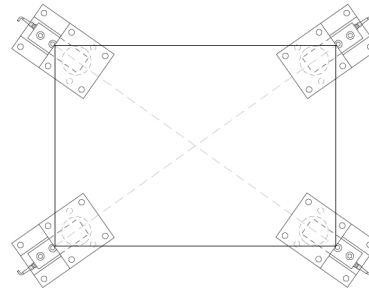
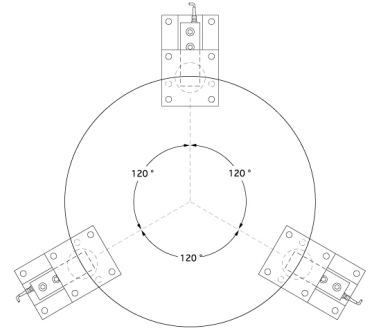
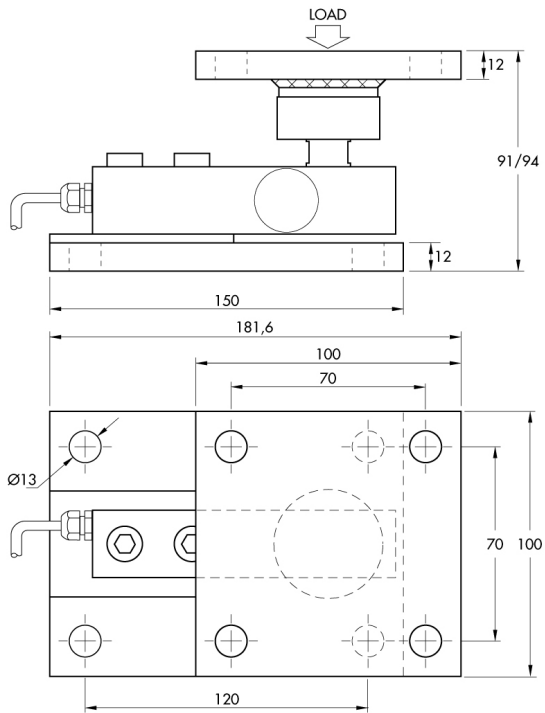
Tutti i dati indicati possono essere soggetti a variazione senza preavviso.
Tutte le misure indicate sono espresse in millimetri (mm).

Specifiche tecniche

PWS12720260419

Portata nominale (PN):	75, 125, 150, 250 Kg
Errore combinato:	±0.025 % SN
Ripetibilità:	±0.01 % SN
Creep (20 minuti):	±0.03 % SN
Sovraccarico di sicurezza:	150 % PN
Sovraccarico massimo:	> 300 % PN
Materiale:	Acciaio inox AISI 17-4PH
Grado di protezione:	IP65
Flessione:	< 0.5 mm
Temperatura compensata:	-10 ÷ +120 °C
Temperatura di funzionamento:	-20 ÷ +150 °C
Effetto della temperatura sullo zero:	0.015 % SN/10°C
Effetto della temperatura sull'uscita:	0.025 % sull'uscita/10°C
Sensibilità nominale SN:	3 mV/V ±0.25 %
Bilanciamento di zero:	±1 % SN
Resistenza di isolamento:	> 2000 MOhm
Resistenza di ingresso:	385 ±3 Ohm
Resistenza di uscita:	350 ±3 Ohm
Alimentazione consigliata:	5 ÷ 12 Vcc/ca

Tutti i dati indicati possono essere soggetti a variazione senza preavviso.
Tutte le misure indicate sono espresse in millimetri (mm).



Tutti i dati indicati possono essere soggetti a variazione senza preavviso.
 Tutte le misure indicate sono espresse in millimetri (mm).