

Informazioni generali

PWS13420260217

La cella di carico CMH HT, costruita in acciaio inossidabile (acciaio inox), è stata progettata per la pesatura industriale di serbatoi, sili, cisterne, vasche e siviere ed è ideale per lavorare in ambienti ostili o dove è presente una temperatura elevata. La cella di carico CMH HT ha ottime caratteristiche di precisione, robustezza e massima resistenza agli urti e ai sovraccarichi, per questo motivo viene impiegata nelle industrie alimentari, chimiche, farmaceutiche e siderurgiche. La cella CMH HT possiede cavo schermato a 6 conduttori lungo 6 metri per connessione elettrica.



Prodotti correlati suggeriti

Un sistema di pesatura altamente performante deve essere accurato, perfettamente calibrato e mantenuto. Per migliorare le prestazioni della cella e ottimizzare il suo funzionamento potresti aver bisogno dei seguenti prodotti:

Trasmettitore di Peso [DAT 1400](#)

Indicatore di Peso [MCT 1302](#)

Cella di carico per Alte Temperature [C2G1 HT](#)

Cella di carico per Alte Temperature [PRR HT](#)

Cella di carico per Alte Temperature [PSPRX HT](#)

Cella di carico per Alte Temperature [SB HT](#)

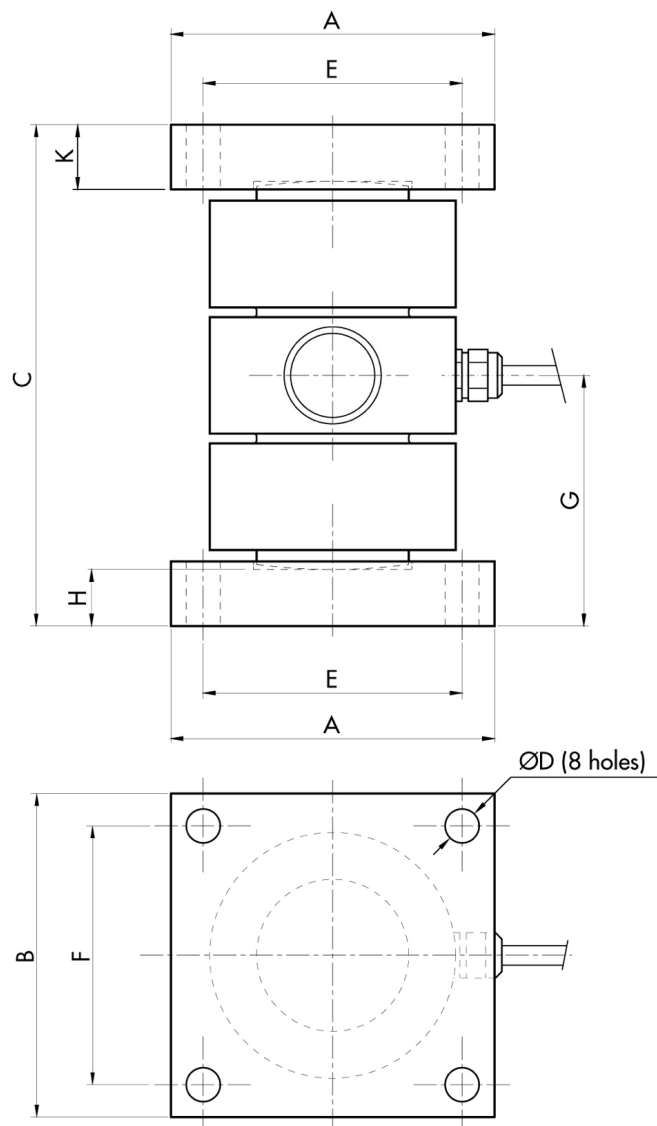
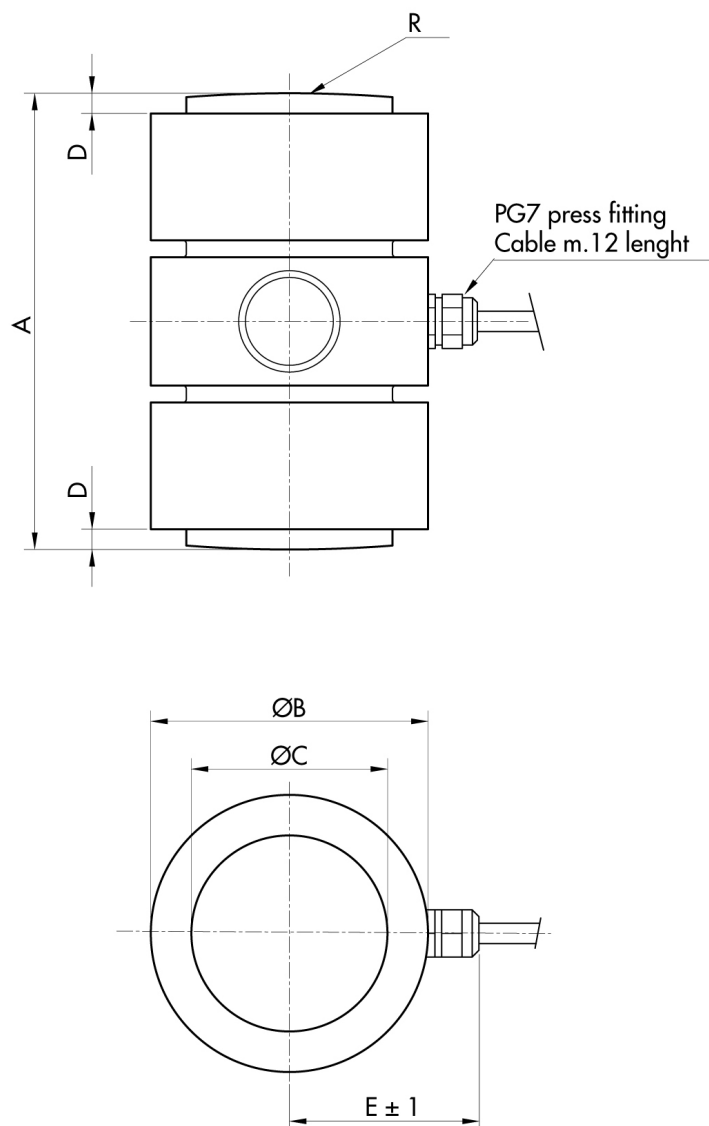
Tutti i dati indicati possono essere soggetti a variazione senza preavviso.
Tutte le misure indicate sono espresse in millimetri (mm).

Specifiche tecniche

PWS13420260217

Portata Nominale (PN):	2, 6, 10, 15, 20, 30, 40, 50, 60, 100, 150, 200, 250 t
Errore combinato:	±0.1 % PN
Ripetibilità:	±0.05 % PN
Creep (20 minuti):	±0.03 % PN
Sovraccarico di sicurezza:	150 % PN
Sovraccarico massimo:	> 300 % PN
Materiale:	Acciaio inox AISI 17-4PH
Grado di protezione:	IP65
Flessione:	0.3 mm
Temperatura compensata:	-10 ÷ +90 °C
Temperatura di funzionamento:	-35 ÷ +150 °C
Effetto della temperatura sullo zero:	±0.005 % PN/°C
Effetto della temperatura sull'uscita:	±0.005 % PN/°C
Sensibilità nominale SN:	2 mV/V
Resistenza di isolamento:	> 5000 MOhm
Resistenza di ingresso:	350 ±20 Ohm
Resistenza di uscita:	350 ±5 Ohm
Alimentazione consigliata:	5 ÷ 12 Vcc/ca

Tutti i dati indicati possono essere soggetti a variazione senza preavviso.
Tutte le misure indicate sono espresse in millimetri (mm).



RANGE	A	ØB	ØC	D	E	R
2-10 t	104	52	30	6	42	180
20-30 t	105	52	30	8	42	200
40-60 t	120	76	47	8	53	180
100 t	135	82	58	8	56	400
150-200 t	160	125	87	8	77	400
250 t	200	140	100	10	86	450

RANGE	A	B	C	ØD	E	F	G	H	K
2-10 t	80	80	120	6.5	68	68	60	8	10
20-30 t	100	100	140	10.5	80	80	70	17.5	20
40-60 t	100	100	160	10.5	80	80	80	17.5	23
100 t	120	120	200	10.5	100	100	100	32.5	35
150-200 t	150	150	250	12.5	125	125	125	45	49
250 t	190	190	310	15	160	160	155	55	60

Tutti i dati indicati possono essere soggetti a variazione senza preavviso.
Tutte le misure indicate sono espresse in millimetri (mm).