

Specifiche tecniche

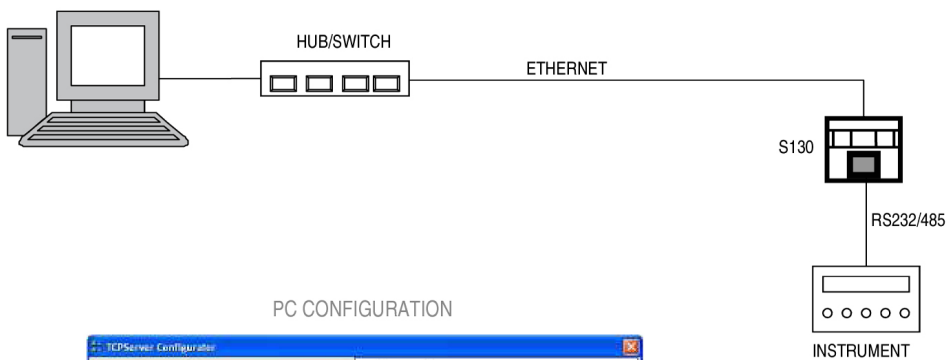
PWS16720260422

Il convertitore seriale S130 Profibus/Serial Bridge è utilizzato per il collegamento seriale di varie unità a lunga distanza, generalmente copre distanze da 15 m a 200 m. Il convertitore seriale S130 possiede morsettiere a vite e può essere montato su barra OMEGA.

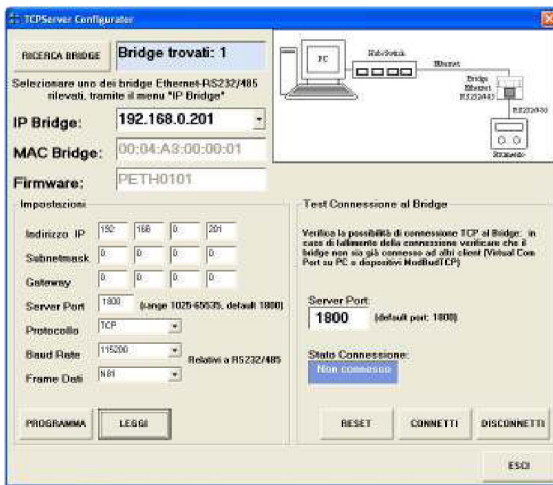
Materiale:	NORYL UL 94 V-0 autoestinguente
Temperatura di funzionamento:	-10°C ÷ +50°C (umidità max 85% senza condensa)
Temperatura di stoccaggio:	-20 ÷ +60 °C
Porte seriali:	RS232, RS485 o Profibus DP
Alimentazione elettrica:	10 - 30 Vdc
Conformità alle normative:	EN61000-6-2, EN61000-6-3, EN61010-1
Baud rate fieldbus:	<= 12 Mbit/sec
Dimensioni:	55mm x 90mm x 58mm (l x h x p)
Baud rate:	<= 115 kb/s (default 9600 b/s)
Isolamento:	Classe II
Lunghezza del cavo:	15m (RS232), 1000m (RS485)
Categoria d'installazione:	Cat. II
Consumo di energia:	2 W (80 mA max @ 24 Vcc)



Tutti i dati indicati possono essere soggetti a variazione senza preavviso.
Tutte le misure indicate sono espresse in millimetri (mm).

ELECTRICAL DRAWING


PC CONFIGURATION



Tutti i dati indicati possono essere soggetti a variazione senza preavviso.
Tutte le misure indicate sono espresse in millimetri (mm).