

सामान्य सूचनाएं

PWS28420260419

वजन ट्रांसमीटर UWT 6008 Canopen Pavone सॉस्टिम से पैदा हुआ, वजन ट्रांसमीटर परिवार में एक अद्वितीय उत्पाद है और सभी औद्योगिक अनुप्रयोगों जहां यह आवश्यक है वभिन्न कोशिकाओं पर लोड के वतिरण पता करने के लिए के लिए आदर्श है। वजन ट्रांसमीटर UWT 6008 Canopen सेल के सभी लोड कोशिकाओं पर नजर रखने और अत्यधिक संकेत drifts, याद कथिा कनेक्शन, कोशिकाओं, असंतुलति वजन वतिरण में से एक की वफिलता के लिए अलार्म उत्पन्न करने में सक्षम है। अनुकरण नरिंत्रण एक ही के प्रतस्थापन जब तक, यह भी लोड कोशिकाओं में से एक पर वफिलता के मामले में वजन प्रणाली के संचालन की नरितरता की अनुमति देता है। optimization मुफ्त सॉफ्टवेयर इस तरह के स्टार्ट-अप साधन, पैरामीटर सेटिंग, अंशांकन की और ऑपरेटिंग स्थिति की नगिरानी के रूप में, आप अपने कंप्यूटर से सीधे वभिन्न कार्यों का प्रबंधन करने की अनुमति देता है। Optimization सॉफ्टवेयर Pavone सॉस्टिम से सीधे आता है और एक परपूरण वजन साधन प्रबंधन की गारंटी देता है।



Software Optimization 1.11.22: [optimation_weighing_software.zip](#)

CANopen EDS file: [uwt_6008_canopen_eds.zip](#)

CANopen EDS file (0400): [canopen_0400_eds.zip](#)

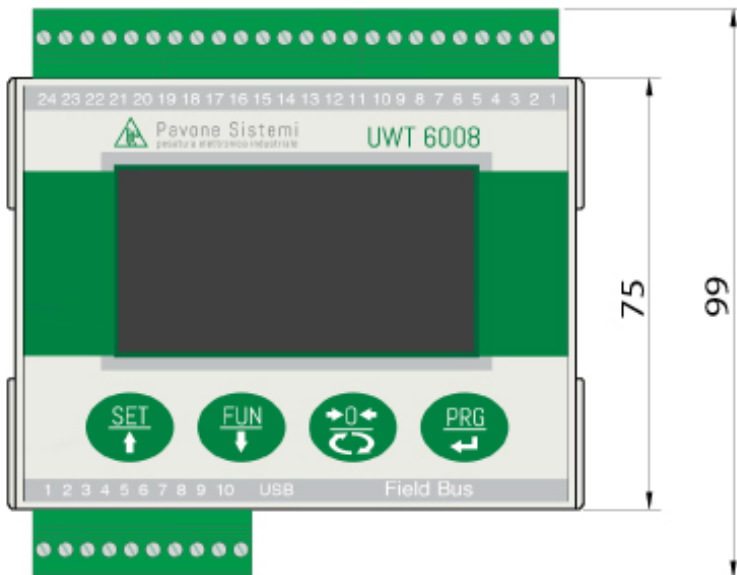
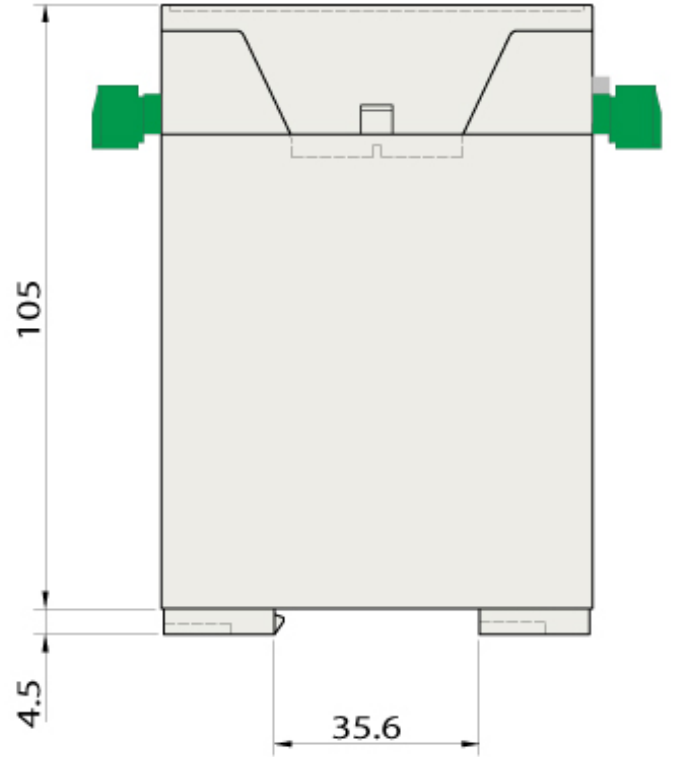
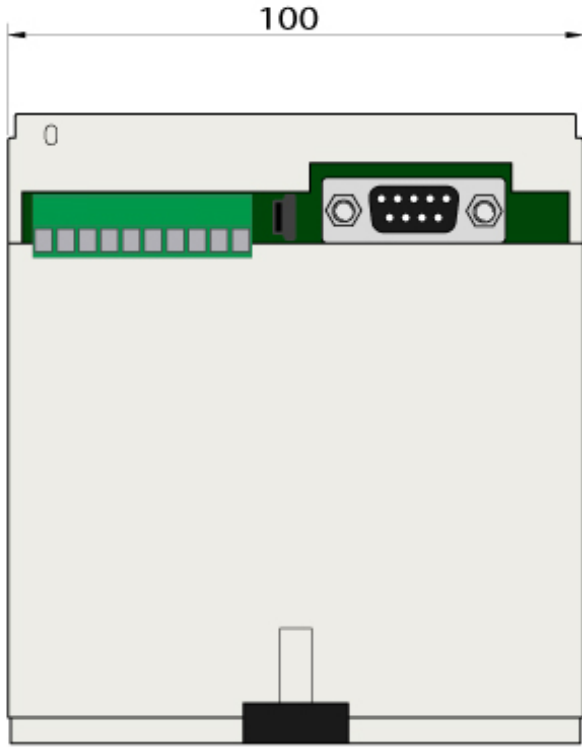
सभी डेटा सूचना के बनिा परिवर्तन के अधीन हैं।
सभी मापन में मलिमीटर (मिमी) कर रहे हैं।

तकनीकी नरिदेश

PWS28420260419

| | |
|-----------------------------------|--|
| माप सीमा: | -3.9 ÷ +3.9 mV/V |
| इनपुट संवेदनशीलता: | 0.02 µV/count |
| बड़े पैमाने पर गैर linearity: | <0.01% |
| थर्मल बहाव: | < 0.001% FS/°C |
| प्रदर्शन: | 128 x 64-pixel graphic LCD |
| ए / डी कनवर्टर: | 24 bits |
| आंतरिक संकल्प: | > 16.000.000 points |
| एनकोडर आपूर्ति: | 5 Vdc (230 mA max.) |
| संकेत अधिग्रहण आवृत्ति: | 12,5 ÷ 300 Hz |
| डिवीजनों संकल्प में देखा जा सकता: | 999999 |
| डिवीजनों मूल्य (चयन): | x1, x2, x5, x10, x20, x50 |
| रेंज settable दशमलव: | 0 ÷ 4 |
| परिचालन तापमान: | -10 ÷ + 50 °C (max. humidity: 85% without condensation) |
| भंडारण तापमान: | -20 ÷ +70 °C |
| फिल्टर: | 5 ÷ 250 Hz |
| तरक आउटपुट: | 2 relays, Max. 48 Vac/Vdc, 2A each |
| तरक आदानों: | 2 opto-isolated at 12/24 Vdc PNP (external power supply) |
| कर्मिक बंदरगाह: | 1 USB device + 1 RS232C + 1 RS485 |
| कोई एनालॉग आउटपुट linearity: | < 0,02% |
| थर्मल एनालॉग आउटपुट बहाव: | 0,001% FS / °C |
| बजिली की आपूर्ति: | 12-24 Vdc ±15% - power consumption 4 W |
| Microcontroller: | ARM Cortex M0+ at 32 bits, 256KB Flash reprogrammable on-board from USB |
| डेटा मेमोरी: | 64 Kbytes expandable up to 1024 Kbytes |
| नियामक अनुपालन: | EN61000-6-2, EN61000-6-3 for EMC; EN61010-1 for Electrical Safety, EN45501 for metrology |
| लोड कोशिकाओं की संख्या: | 1 ÷ 8 |
| आयाम: | 100 x 75 x 110 mm (L x H x P) |

सभी डेटा सूचना के बगि परिवर्तन के अधीन हैं।
सभी मापन में मल्लिमीटर (मिमी) कर रहे हैं।



सभी डेटा सूचना के बिना परिवर्तन के अधीन हैं।
सभी मापन में मिलीमीटर (मिमी) कर रहे हैं।