

सामान्य सूचनाएं

PWS14720251215

वजन ट्रांसमीटर और लकि 3000 किसी भी औद्योगिक नयित्रण और पर्यवेक्षण प्रणाली में एकीकृत किया जा सकता है। यह वजन साधन 5 अलग इलेक्ट्रॉनिक वन्यास और सभी स्थापना आवश्यकताओं के लिए 5 अलग अलग मामलों के पास। वजन ट्रांसमीटर और लकि 3000 एक पीसी संचार के लिए इस्तेमाल किया प्रोटोकॉल के माध्यम से मास्टर से समर्पति सॉफ्टवेयर या सीधे का उपयोग करने से वन्यस्त किया जा सकता। इसका मुख्य कार्य है: क्षेत्र वफिलताओं से नदिन और दूरदराज के, सेल अनुकरण समारोह का वजन प्रणाली द्वारा बहषिकार और नई लोड सेल का स्वतः recalibration के साथ वफिल रहता है। COM1: RS232 पीसी मानकों के वन्यास और COM2 के लिए: Modbus RTU प्रोटोकॉल और Fieldbus साथ 485 रुपये वजन साधन और लकि 3000 दो धारावाहिक आदानों है। और लकि 3000 लोड कोशिकाओं को वदियुत कनेक्शन के लिए हटाने योग्य टर्मिनल 7-ध्रुव (व्यास 5 ममी) की सुवधि है।



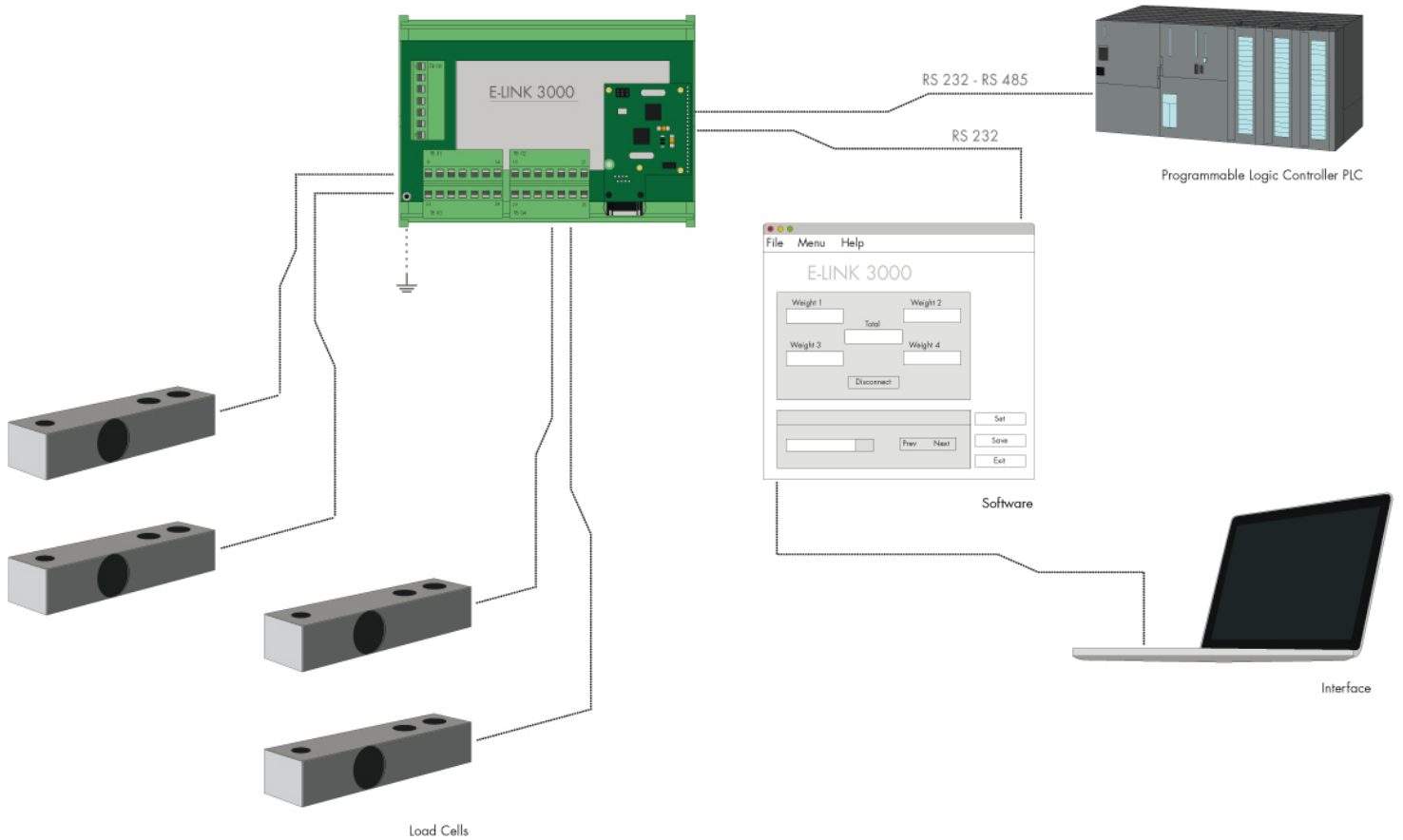
सभी डेटा सूचना के बलिा परिवर्तन के अधीन हैं।
सभी मापन में मिलीमीटर (ममी) कर रहे हैं।

तकनीकी नरिदेश

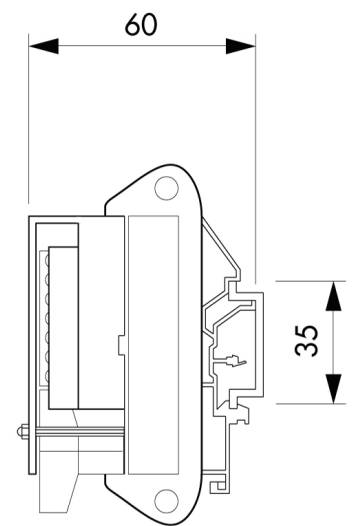
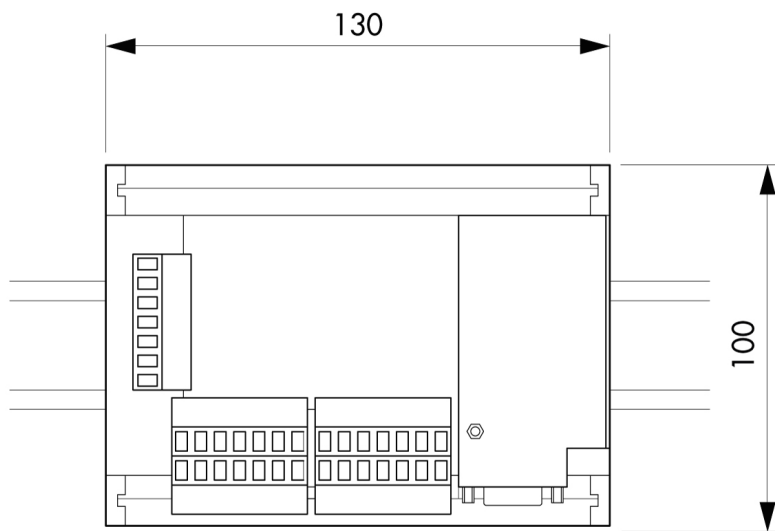
PWS14720251215

इनपुट संवेदनशीलता:	0.003 $\mu\text{V}/\text{count}$
बड़े पैमाने पर गैर linearity:	< 0.01%
थर्मल बहाव:	< 0.003% FS/°C
ए / डी कनवर्टर:	24 bits
आंतरिक संकल्प:	> 16.000.000 points
परिचालन तापमान:	-10 ÷ +50 °C
भंडारण तापमान:	-20 ÷ +70 °C
उत्तेजना वोल्टेज:	5 Vdc
क्रमिक बंदरगाह:	COM1: RS232 (for configuration parameters from a PC); COM2: RS485 Protocol Modbus RTU
बजिली की आपूर्ति:	12 ÷ 24 Vcc
नियामक अनुपालन:	EN 61000-6-3, EN 61000-6-2
आयाम:	130x100x60 mm (WxHxD) card of support for DIN rail
प्रतिसेकंड रीडिंग की संख्या:	0.1 ÷ 72 based on the number of cells and on the digital filter value
इनपुट संकेत कोशिकाओं:	-5 mV/V ÷ +5 mV/V

सभी डेटा सूचना के बिना परिवर्तन के अधीन हैं।
 सभी मापन में मल्टीमीटर (ममी) कर रहे हैं।



सभी डेटा सूचना के बलिा परिवर्तन के अधीन हैं ।
 सभी मापन में मिलीमीटर (ममी) कर रहे हैं ।



सभी डेटा सूचना के बलिा परिवर्तन के अधीन हैं ।
 सभी मापन में मिलीमीटर (ममी) कर रहे हैं ।