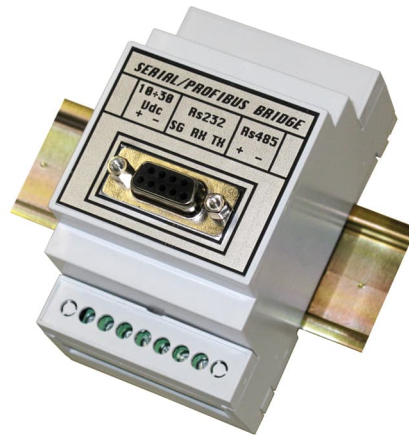


## तकनीकी नरिदेश

PWS16720260422

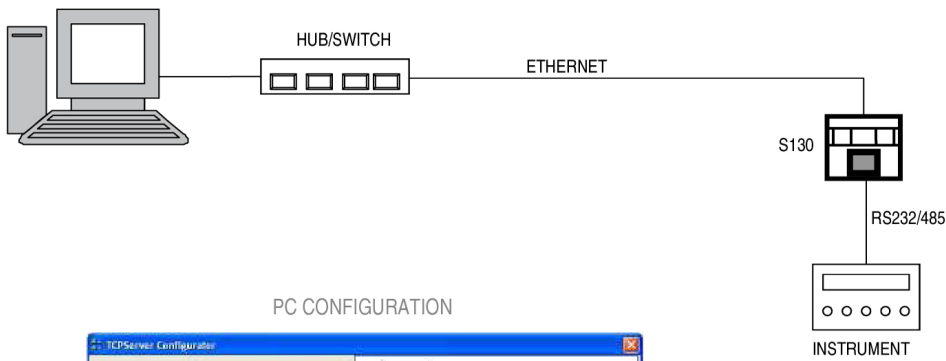
धारावाहिक कनवर्टर S130 Profibus / सीरियल पुल 200 मीटर करने के लिए 15 मीटर से वभिन्न लंबी दूरी की इकाई, generalmente कवर दूरी के लिए धारावाहिक कनेक्शन के लिए प्रयोग किया जाता है। S130 धारावाहिक कनवर्टर पेंच टर्मिनल होते हैं और ओमेगा बार की montatto हो सकता है।

सामग्री:	NORYL UL 94 V-0 flame retardant
परिचालन तापमान:	-10 °C ÷ +50 °C (max umidity 85% without condensation)
भंडारण तापमान:	-20 ÷ +60 °C
कर्मिक बंदरगाह:	RS232, RS485 o Profibus DP
बजिली की आपूर्ति:	10 - 30 Vdc
नियामक अनुपालन:	EN61000-6-2, EN61000-6-3, EN61010-1
बॉड दर fieldbus:	<= 12 Mbit/sec
आयाम:	55mm x 90mm x 58mm (l x h x p)
बॉड दर:	<= 115 kb/s (default 9600 b/s)
एकांत:	Class II
तार की लम्बाई:	15m (RS232), 1000m (RS485)
स्थापना श्रेणी:	Cat. II
ऊर्जा की खपत:	2 W (80 mA max @ 24 Vcc)

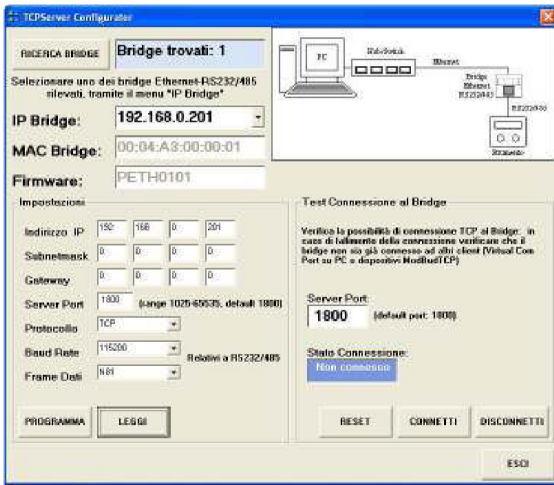


सभी डेटा सूचना के बिना परिवर्तन के अधीन हैं।  
 सभी मापन में मिलीमीटर (मिमी) कर रहे हैं।

## ELECTRICAL DRAWING



PC CONFIGURATION



सभी डेटा सूचना के बिना परिवर्तन के अधीन है।  
 सभी मापन में मिलीमीटर (मिमी) कर रहे हैं।