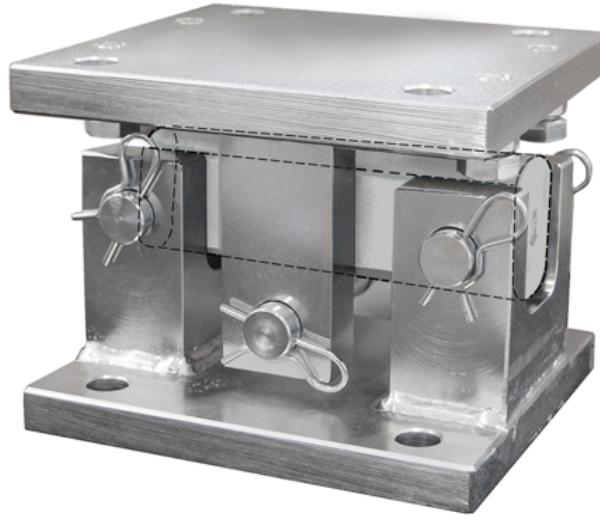


सामान्य सूचनाएं

PWS27420260423

बढ़ते सहायक डे बढ़ते कटि, अपनी तरह का अनूठा, जटिल स्थितियों में, जहां आवश्यक सटीकता और मजबूती के लिए एक उत्कृष्ट समाधान का प्रतिनिधित्व करता है कन्वेयर, प्लेटफार्मों, हॉपर और टैंकों वजन के लिए आदर्श है और वसति को अवशोषित करने में सक्षम है थर्मल, वरिपण और संरचनात्मक वफिलताओं। ई 'एक सहायक है कटि 4 बोल्ट ऊपरी प्लेट एक जैक के रूप में पर स्थापति का उपयोग करके सेल के दौर से गुजर रखरखाव के आसान प्रतिस्थापन की अनुमति देता है। वरिधी झुकाव का कार्य शामिल है। 30±50 से 75±100 टी ले, गौण डे बढ़ते जब 2 टन से ÷ 20 क्षमता के साथ लोड कोशिकाओं डीडिआर के साथ प्रयोग किया, स्टेनलेस स्टील ऐसी 304 या स्टेनलेस स्टील ऐसी 316: पर अनुरोध दो संस्करण उपलब्ध हैं बढ़ते कटि स्टेनलेस स्टील या जस्ता passivated किया जाना चाहिए।



सुझाए गए संबंधित उत्पाद

एक उच्च प्रदर्शन वजन प्रणाली सटीक, पूरी तरह से कैलब्रिरेटेड और बनाए रखा जाना चाहिए। सेल प्रदर्शन में सुधार और इसके संचालन का अनुकूलन करने के लिए आप नमिन उत्पादों की आवश्यकता हो सकती:

बढ़ते कटि **MKX ®**

परीक्षक **TESTER 1008**

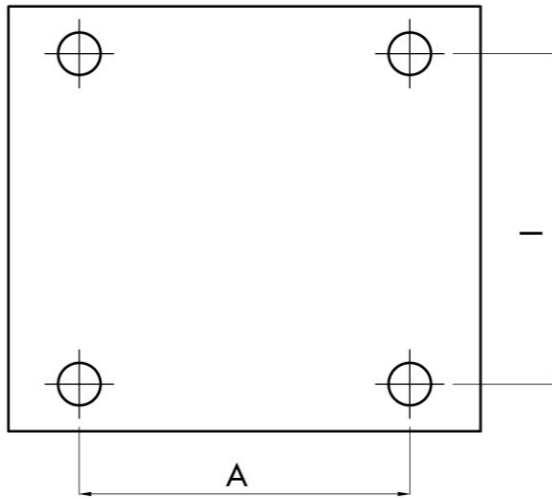
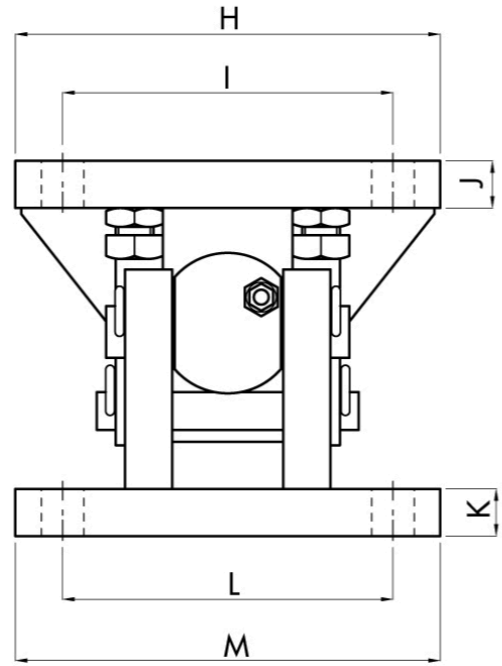
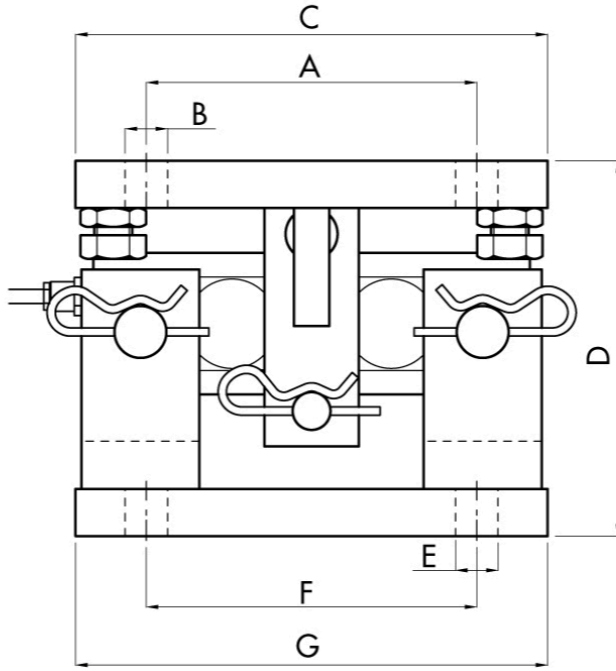
कतरनी बीम लोड सेल **65023**

जंक्शन बक्से **CGS4-C**

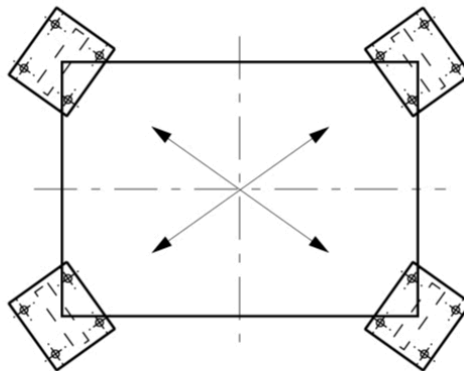
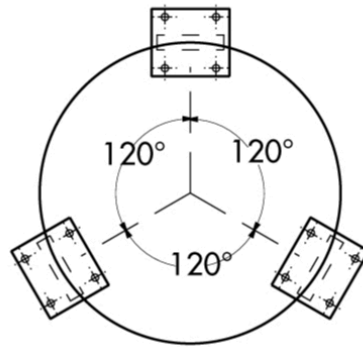
डबल कतरनी बीम लोड सेल **DDR**

कतरनी बीम लोड सेल **SBR**

सभी डेटा सूचना के बगिरे परिवर्तन के अधीन हैं।
सभी मापन में मिलीमीटर (मिमी) कर रहे हैं।



सभी डेटा सूचना के बिना परिवर्तन के अधीन हैं।
 सभी मापन में मिलीमीटर (मिमी) कर रहे हैं।



सभी डेटा सूचना के बिना परिवर्तन के अधीन हैं।
सभी मापन में मिलीमीटर (मिमी) कर रहे हैं।