

सामान्य सूचनाएं

PWS1720260218

लोड सेल SBR काटने, स्टेनलेस स्टील में बनाया गया और भली भांति बंद करके सील, राजकोषीय वजन हॉपर, टैंक, बेल्ट और प्लेटफार्मों कम प्रोफाइल के लिए डिज़ाइन किया गया है, यह 100% पार्श्व भार के लिए प्रतिरक्षी है और 6 कंडक्टर के साथ केबल जांच के पास 5 मीटर लंबा। इसके अलावा बढ़ते सहायक एमएच बढ़ते कटि है कसिल की स्थापना की सुविधा है। नकिल-प्लेटेड स्टील (एसबीआरए मॉडल) में भी उपलब्ध है।



सुझाए गए संबंधित उत्पाद

एक उच्च प्रदर्शन वजन प्रणाली सटीक, पूरी तरह से कैलिब्रेटेड और बनाए रखा जाना चाहिए। सेल प्रदर्शन में सुधार और इसके संचालन का अनुकूलन करने के लिए आप निम्न उत्पादों की आवश्यकता हो सकती:

भार ट्रांसमीटर [DAT 1400](#)

औद्योगिक वजनी संकेतक [MCT 1302](#)

बढ़ते कटि [MKX ®](#)

बढ़ते कटि [MH MOUNTING KIT](#)

परीक्षक [TESTER 1008](#)

जंक्शन बक्से [CGS4-C](#)

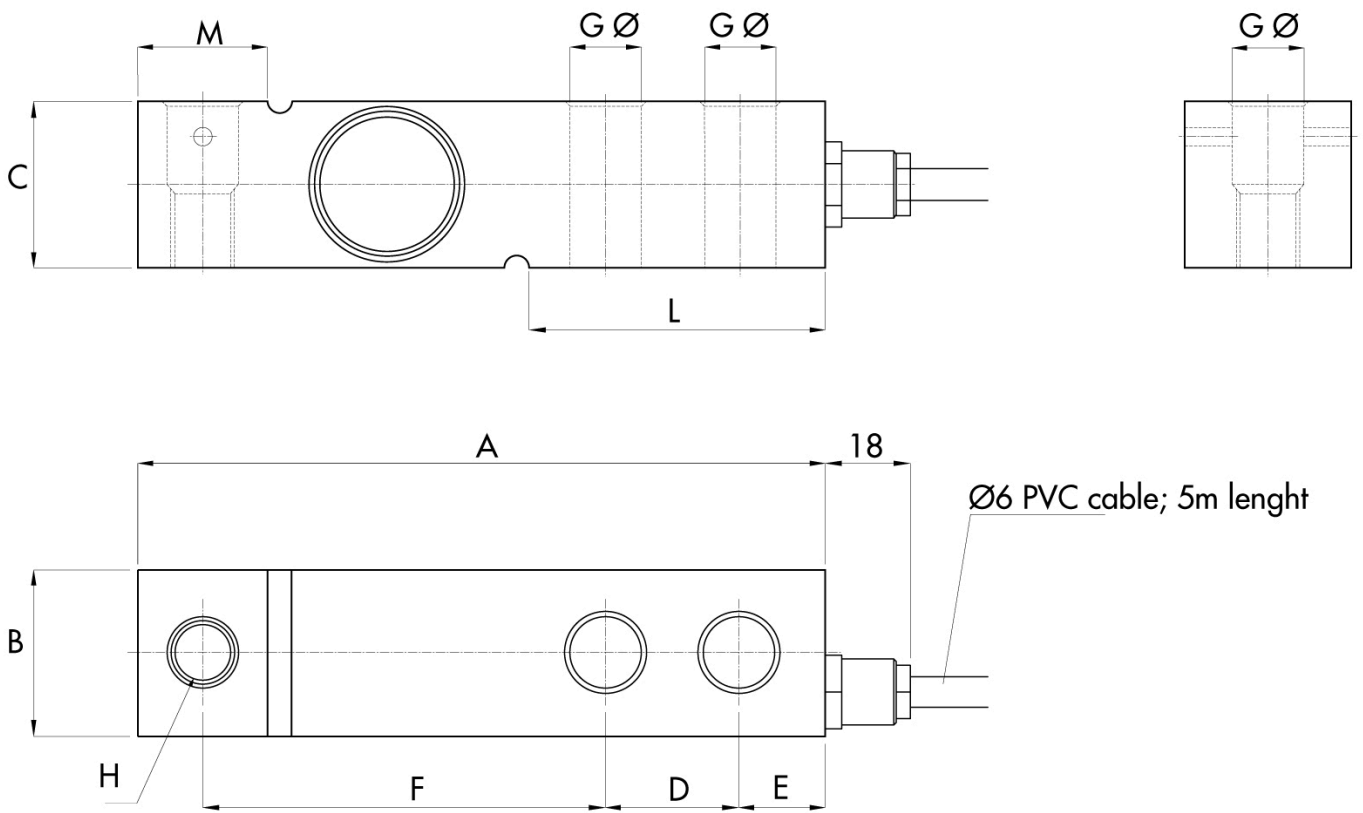
सभी डेटा सूचना के बगि परविरतन के अधीन हैं।
सभी मापन में मिलीमीटर (मिमी) कर रहे हैं।

तकनीकी नरिदेश

PWS1720260218

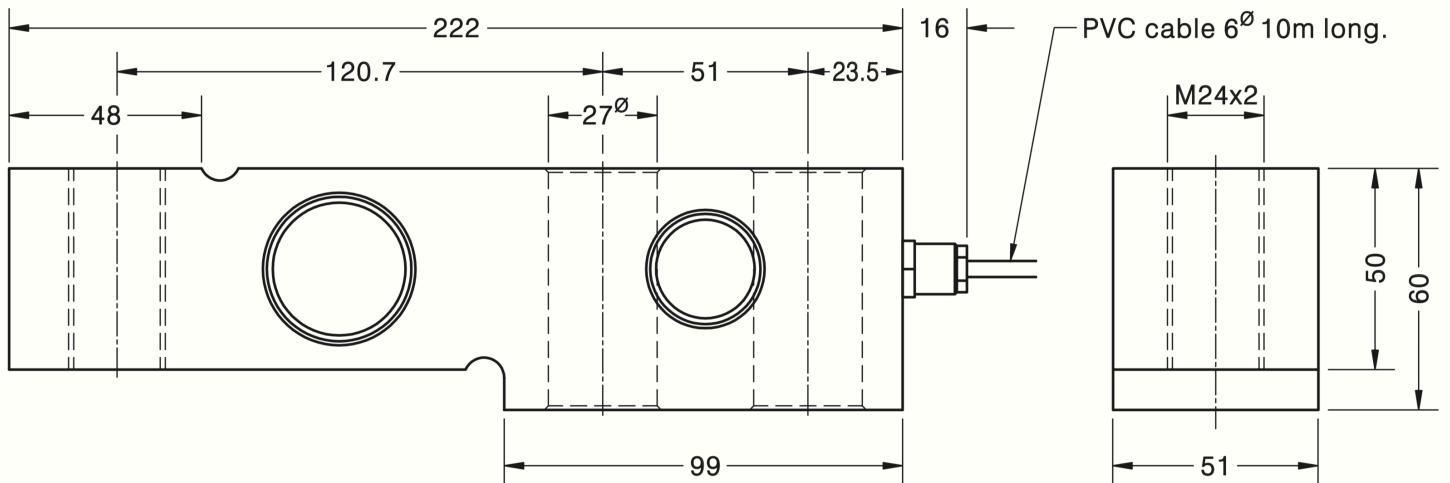
नाममात्र क्षमता पीएन:	300, 500, 750, 1000, 1500, 2000, 3000, 5000, 7500, 10000 Kg
संयुक्त त्रुटि:	$< \pm 0.017 \% \text{ RO}$
repeatability:	$< \pm 0.015 \% \text{ RO}$
करीप (30 मिनट):	$< \pm 0.016 \% \text{ RO}$
सुरक्षति अधभार:	150 % RL
अधिकतम अधभार:	200 % RL
बना लोड clamping बल:	RL 300 ÷ 2000 kg: 136 Nm; RL 3000 ÷ 5000 kg: 205 Nm
प्रेसजिन क्लास:	3000 OIML
मोड:	0.2 ÷ 0.4 mm
तापमान मुआवजा:	-10 ÷ +40 °C
परचालन तापमान:	-30 ÷ +70 °C
शून्य पर तापमान का प्रभाव:	$< \pm 0.01 \% \text{ RO/5 } ^\circ\text{C}$
उत्पादन पर तापमान का प्रभाव:	$< \pm 0.006 \% \text{ RO/5 } ^\circ\text{C}$
रेटेड उत्पादन एस.एन.:	2 mV/V $\pm 0.05 \%$
शून्य संतुलन:	$< \pm 2 \% \text{ RO}$
इन्सुलेशन प्रतिरोध:	> 5000 MOhm
इनपुट प्रतिरोध:	400 $\pm 20 \text{ Ohm}$
आउटपुट प्रतिरोध:	350 $\pm 3 \text{ Ohm}$
पावर की सफिरशि की:	5 ÷ 15 Vdc/Vac
सुरक्षा का स्तर:	IP68 - IP69K

सभी डेटा सूचना के बलिा परिवर्तन के अधीन हैं ।
सभी मापन में मिलीमीटर (ममी) कर रहे हैं ।



सभी डेटा सूचना के बलिा परिवर्तन के अधीन हैं ।
सभी मापन में मिलीमीटर (ममी) कर रहे हैं ।

Capacity 7.500 ÷ 10.000 Kg



सभी डेटा सूचना के बलिा परिवर्तन के अधीन हैं ।
सभी मापन में मिलीमीटर (ममी) कर रहे हैं ।