

सामान्य सूचनाएं

PWS1220260210

एस.बी. कतरनी लोड सेल उत्कृष्ट linearity और सटीक विशेषताओं, 50% से अधिक में पार्श्व लोड करने के लिए उत्कृष्ट प्रतिरोध है और हॉपर और टैंकों की तौल के लिए और कम प्रोफाइल प्लेटफार्मों के निर्माण के लिए डिज़ाइन किया गया है। बढ़ते सहायक एमएच बढ़ते कटि के साथ प्रयोग किया जाता है, तो यांत्रिक बाधाओं से दूर रहता है। एस.बी. काटने सेल भी निर्विवाद संरक्षण के साथ सुसज्जित है कठोर पर्यावरण की स्थिति में काम करने के लिए सक्षम होने के लिए और उच्च तापमान के लिए एक विशेष संस्करण में उपलब्ध है। लोड सेल एसबी काटने 6 मीटर लंबे केबल परिरक्षित 6 कंडक्टर के पास।



सुझाए गए संबंधित उत्पाद

एक उच्च प्रदर्शन वजन प्रणाली सटीक, पूरी तरह से कैलिब्रेटेड और बनाए रखा जाना चाहिए। सेल प्रदर्शन में सुधार और इसके संचालन का अनुकूलन करने के लिए आप निम्न उत्पादों की आवश्यकता हो सकती:

भार ट्रांसमीटर [DAT 1400](#)

औद्योगिक वजन संकेतक [MCT 1302](#)

बढ़ते कटि [MKX ®](#)

बढ़ते कटि [MH MOUNTING KIT](#)

परीक्षक [TESTER 1008](#)

जंक्शन बक्से [CGS4-C](#)

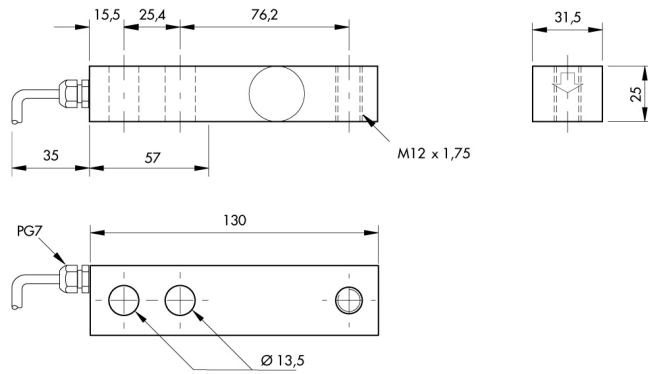
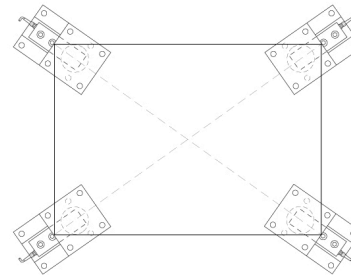
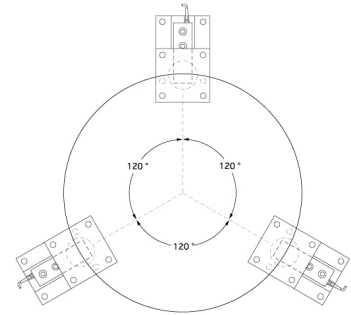
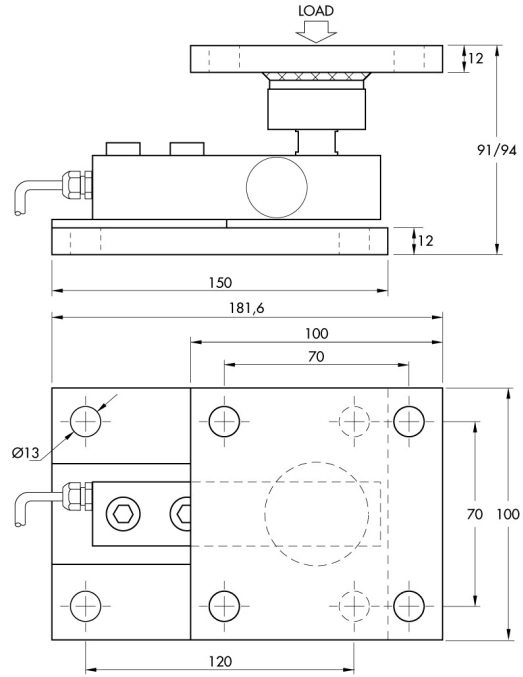
सभी डेटा सूचना के बग़िचा परिवर्तन के अधीन हैं।
सभी मापन में मिलीमीटर (मिमी) कर रहे हैं।

तकनीकी नरिदेश

PWS1220260210

नाममात्र क्षमता पीएन:	75, 125, 250 Kg
संयुक्त त्रुटि:	±0.025 % RO
repeatability:	± 0.01 % RO
करीप (20 मनिट):	±0.03 % RO
सुरक्षति अधभार:	150 % RL
अधकित्तम अधभार:	300 % RL
बनिा लोड clamping बल:	75 Nm
सामग्री:	Stainless steel
सुरक्षा का स्तर:	IP65
मोड़:	< 0.5 mm
तापमान मुआवजा:	-10 ÷ +40 °C
परच्चालन तापमान:	-20 ÷ +70 °C
शून्य पर तापमान का प्रभाव:	±0.005 % RO/5°C
उत्पादन पर तापमान का प्रभाव:	±0.005 % load/5°C
रेटेड उत्पादन एस.एन.:	3 mV/V ±0.25 %
शून्य संतुलन:	±1 % RO
इन्सुलेशन प्रतिरोध:	>2000 M Ohm
इनपुट प्रतिरोध:	350 ±3 Ohm
आउटपुट प्रतिरोध:	350 ±3 Ohm
पावर की सफिरशि की:	5 ÷ 15 Vdc/ac

सभी डेटा सूचना के बनिा परिवर्तन के अधीन हैं ।
 सभी मापन में मिलीमीटर (ममी) कर रहे हैं ।



सभी डेटा सूचना के बलिा परिवर्तन के अधीन हैं ।
सभी मापन में मिलीमीटर (ममी) कर रहे हैं ।