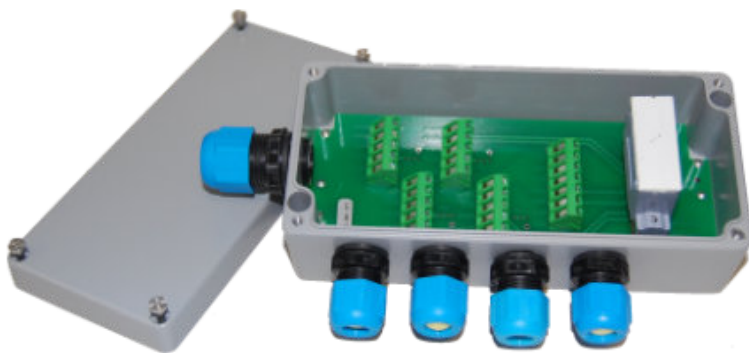


तकनीकी नरिदेश

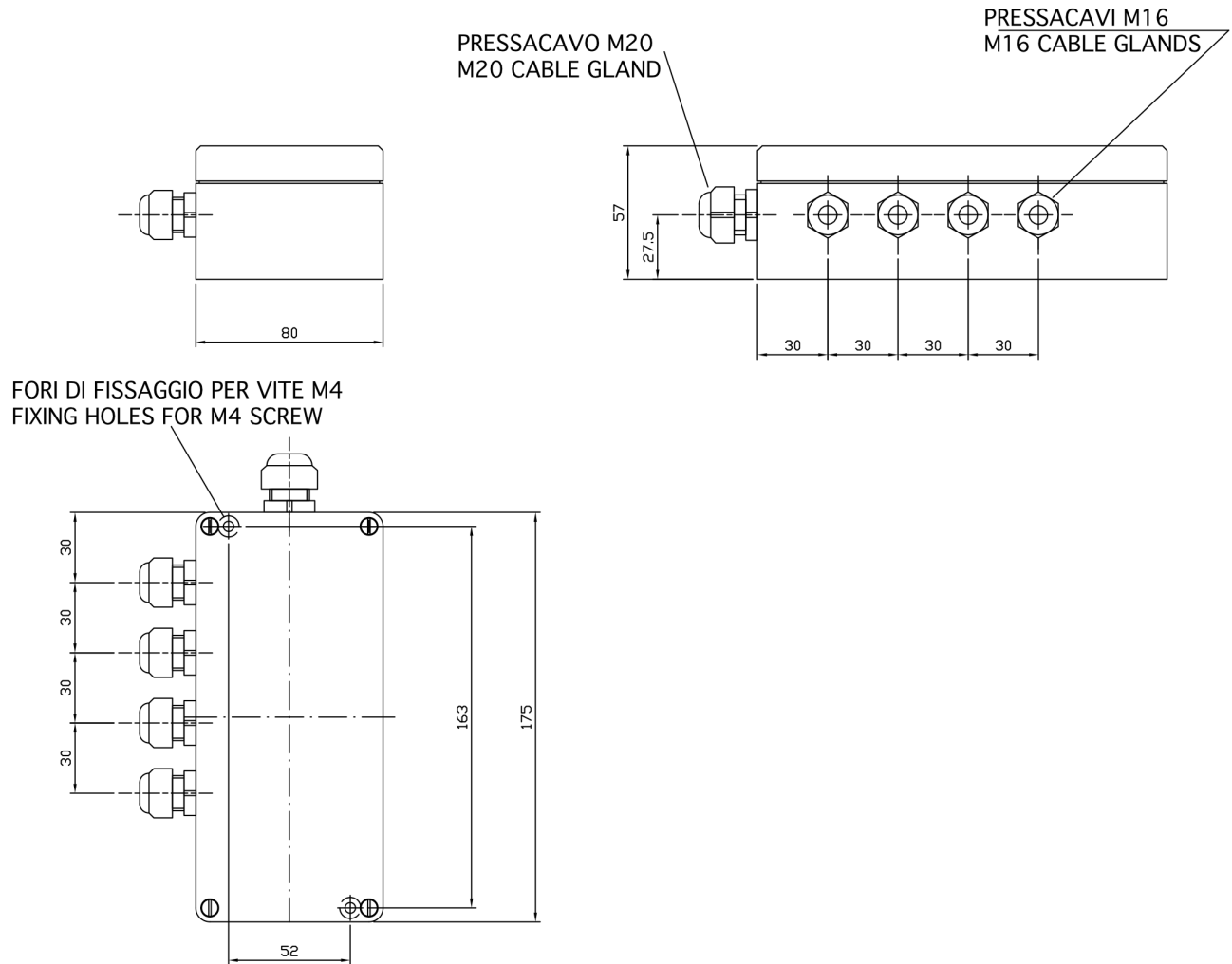
PWS29420260218

CEM4 ई ATEX जंक्शन बॉक्स संचार वभिन्न लोड कोशिकाओं में डालने के लिए और माप, वजन सही और सटीक सुनिश्चिति मूल्यों सकिरनाइज़ करने में सक्षम है। CEM4 ई ATEX जंक्शन बॉक्स व्यक्तिगत कोशिकाओं के संकेतों एकत्र करता है और उन्हें एक ही संकेत में तब्दील हो। CEM4 ई ATEX के लिए उत्पाद वजन चहिनति Pavone ससिस्टम सब जंक्शन बॉक्स के रूप में परीक्षक 1008 कनेक्शन के लिए केबल के साथ प्रदान की जाती है। इस व्यक्तिने लोड कोशिकाओं और इस प्रणाली के नदिन के संकेतों के तत्काल नयित्रण की अनुमतदिता है। CEM4 ई ATEX बॉक्स छोटे और कॉम्पैक्ट है और यह यह वविधि क्षेत्रों में सभी काम के वातावरण में इस्तेमाल कथिा जाएगा और प्लेटफार्मों नीचे तैनात कएि जाने की अनुमतदिता है।

परिचालन तापमान:	-30 ÷ +40 °C (max 85% humidity without condensation)
भंडारण तापमान:	-30 ÷ +70 °C
कट आउट:	163 x 52 mm
आयाम:	175 x 80 x 57 mm (L x H x P)
ATEX वर्गीकरण:	Ex ia IIC T4 Ga; Ex ia IIIC T 135°C Da; -30°C ≤ Tamb ≤ +40°C



सभी डेटा सूचना के बलिा परिवर्तन के अधीन हैं।
सभी मापन में मिलीमीटर (मिमी) कर रहे हैं।



सभी डेटा सूचना के बलिा परिवर्तन के अधीन हैं ।
सभी मापन में मिलीमीटर (ममी) कर रहे हैं ।