

## सामान्य सूचनाएं

PWS4920260218

लोड सेल BBF झुकने, वेल्डेड और स्टेनलेस स्टील का निर्माण किया, थर्मल प्रतारिध है और टैंक, हॉपर, बेल्ट, प्लेटफार्मों, एकल कक्ष प्रणाली, नलिनबति भार के वजन के लिए और स्वतः पैकेजिंग मशीनों के लिए बनाया गया है। BBF सेल की आपूर्तिकी है लंबे समय से परिक्रिषति 4-तार केबल 3 मीटर।



## सुझाए गए संबंधित उत्पाद

एक उच्च प्रदर्शन वजन प्रणाली सटीक, पूरी तरह से कैलिब्रेटेड और बनाए रखा जाना चाहिए। सेल प्रदर्शन में सुधार और इसके संचालन का अनुकूलन करने के लिए आप निम्न उत्पादों की आवश्यकता हो सकती:

भार ट्रांसमीटर [DAT 1400](#)

औद्योगिकी वजनी संकेतक [MCT 1302](#)

बढ़ते कटि [MKX ®](#)

बढ़ते कटि [MH MOUNTING KIT](#)

परीक्षक [TESTER 1008](#)

जंक्शन बक्से [CGS4-C](#)

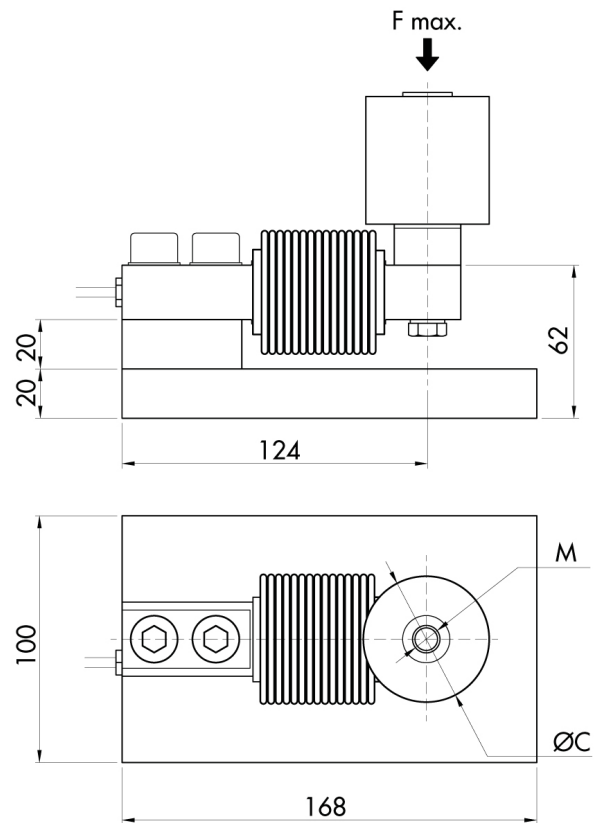
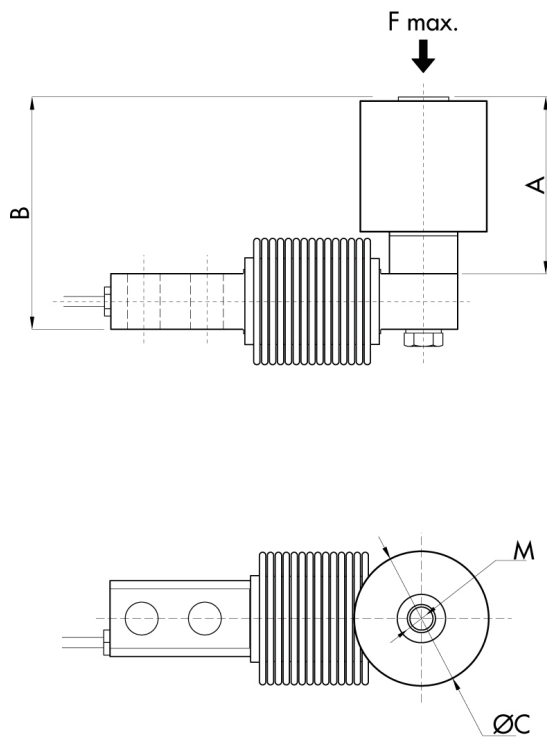
सभी डेटा सूचना के बलिा परिवर्तन के अधीन हैं।  
सभी मापन में मिलीमीटर (मिमी) कर रहे हैं।

## तकनीकी नरिदेश

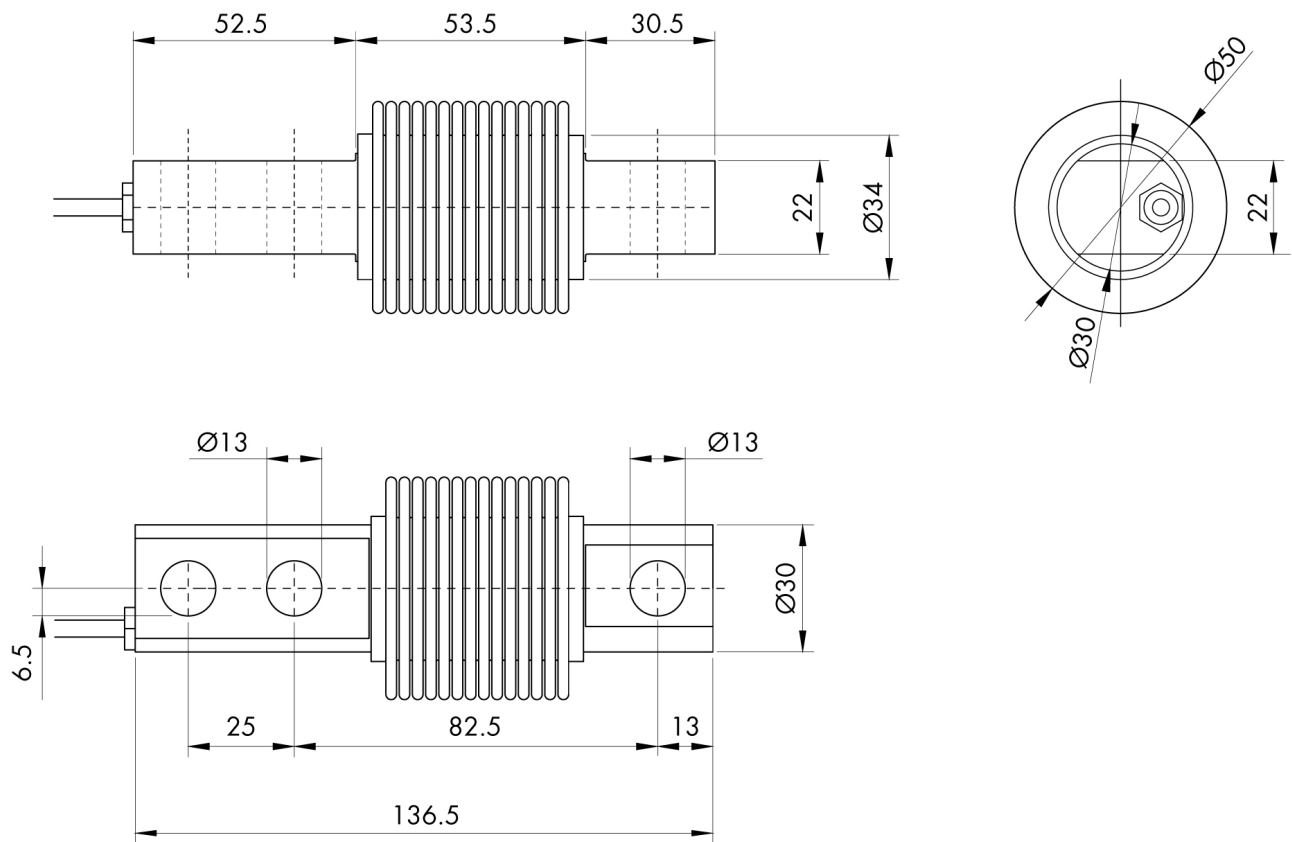
PWS4920260218

|                              |  |
|------------------------------|--|
| नाममात्र क्षमता पीएन:        | 15, 30, 50, 75, 100, 150, 200, 250, 300, 500, 750, 1000, 1500 Kg |
| संयुक्त त्रुटि:              | $< \pm 0.017 \% \text{ RO}$                                      |
| repeatability:               | $< \pm 0.015 \% \text{ RO}$                                      |
| क्रीप (20 मिनट):             | $\pm 0.016 \% \text{ RO}$  |
| सुरक्षा अधिभार:              | 150 % RL   |
| अधिकतम अधिभार:               | 200 % RL   |
| प्रसजिन क्लास:               | 3000 OIML  |
| मोड़:                        | $0.2 \div 0.4 \text{ mm}$  |
| तापमान मुआवजा:               | $-10 \div +40^{\circ} \text{C}$                                  |
| परिचालन तापमान:              | $-20 \div +50^{\circ} \text{C}$                                  |
| शून्य पर तापमान का प्रभाव:   | $< \pm 0.01 \% \text{ RO}/5^{\circ} \text{K}$                    |
| उत्पादन पर तापमान का प्रभाव: | $< \pm 0.006 \% \text{ RO}/5^{\circ} \text{K}$                   |
| रेटेड उत्पादन एस.एन.:        | $2 \text{ mV/V} \pm 0.1 \%$                                      |
| शून्य संतुलन:                | $< \pm 2 \% \text{ RO}$  |
| इन्सुलेशन प्रतिरोध:          | $> 5000 \text{ MOhm}$  |
| इनपुट प्रतिरोध:              | $400 \pm 20 \text{ Ohm}$   |
| आउटपुट प्रतिरोध:             | $350 \pm 3 \text{ Ohm}$  |
| पावर की सफ़िरशि की:          | $5 \div 15 \text{ Vdc/Vac}$                                      |
| सुरक्षा का स्तर:             | IP68 - IP69K   |

सभी डेटा सूचना के बलिा परिवर्तन के अधीन हैं ।  
सभी मापन में मिलीमीटर (ममी) कर रहे हैं ।



सभी डेटा सूचना के बलिा परिवर्तन के अधीन हैं ।  
सभी मापन में मिलीमीटर (ममी) कर रहे हैं ।



सभी डेटा सूचना के बलिा परिवर्तन के अधीन हैं ।  
सभी मापन में मिलीमीटर (ममी) कर रहे हैं ।