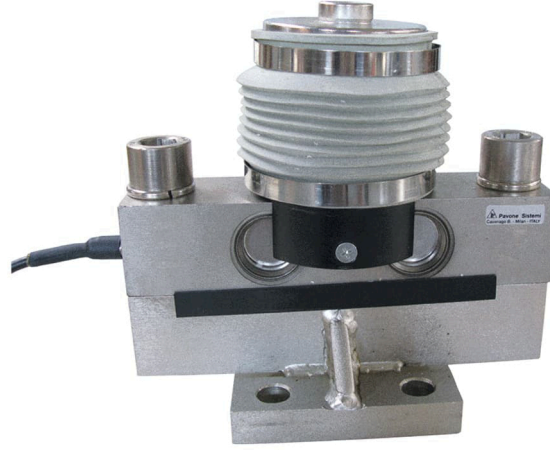


सामान्य सूचनाएं

PWS12620260423

लोड सेल डबल DSBZ काटने उच्च सटीकता सुनिश्चित करता है और पार्श्व भार के प्रति असंवेदनशील है; इस कारण से यह उदाहरण ट्रकों और बड़े भारी माल वाहनों के लिए के रूप में, वजन एक भारी औद्योगिक के लिए उपयुक्त है। कक्ष को दोहरा DSBZ कठौती सुरक्षा और गारंटी उत्कृष्ट प्रदर्शन के एक उच्च डिग्री है। इसके अलावा यह 20 मीटर लंबा परिकल्पना की आपूर्ति के पास 4-तार केबल।



सभी डेटा सूचना के बिना परिवर्तन के अधीन हैं।
सभी मापन में मिलीमीटर (मिमी) कर रहे हैं।

तकनीकी नरिदेश

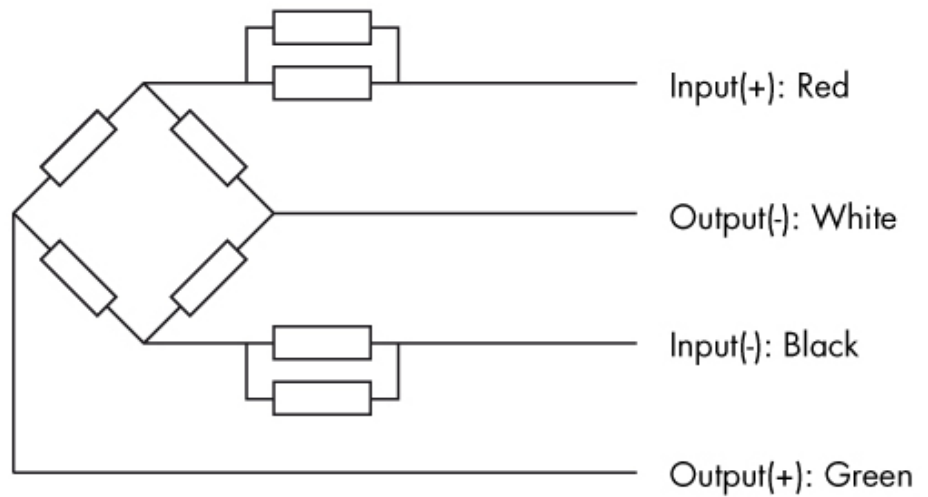
PWS12620260423

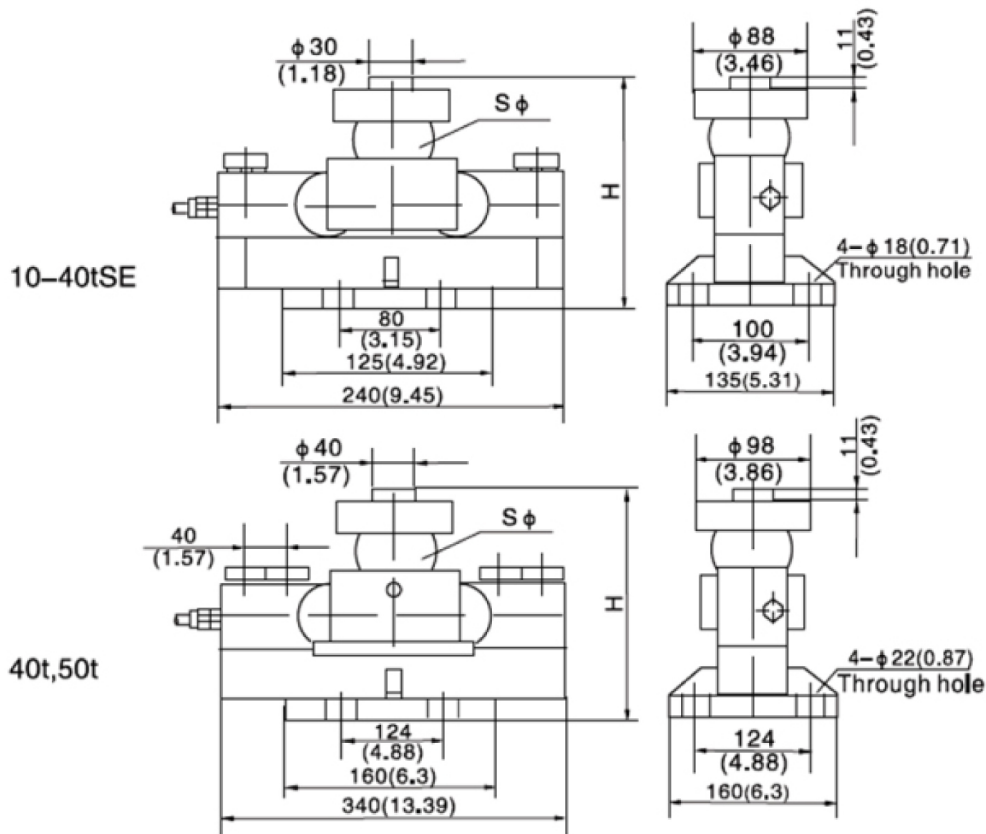
नाममात्र क्षमता पीएन:	10, 20, 25, 30, 40, 50 t
संयुक्त त्रुटि:	< ±0,023 % RO
repeatability:	±0.01 % RO
करीप (30 मनिट):	±0.02 % RO
सुरक्षति अधभार:	150 % RL
अधिकित्तम अधभार:	300 % RL
साइड सुरक्षा अधभार:	100 % RL
सामग्री:	Allloy steel
सुरक्षा का स्तर:	IP68
मोड:	0.6 ÷ 1.4 mm
तापमान मुआवजा:	-10 ÷ +40 °C
परच्चालन तापमान:	-35 ÷ +65 °C
शून्य पर तापमान का प्रभाव:	±0.018 % RO/10°C
उत्पादन पर तापमान का प्रभाव:	±0.012 % on output/10°C
शून्य संतुलन:	< ±1,5 % RO
इन्सुलेशन प्रतरीध:	> 5000 M Ohm
इनपुट प्रतरीध:	700 ±7 Ohm
आउटपुट प्रतरीध:	700 ±7 Ohm
पावर की सफिरशि की:	5 ÷ 12 Vdc/Vac
ATEX वर्गीकरण:	II1G Ex ia II1C T4; II1D Ex iaD 20 T73°C; II3G nL IIC T4

सभी डेटा सूचना के बनिा परिवर्तन के अधीन हैं ।
 सभी मापन में मिलीमीटर (मिमी) कर रहे हैं ।

Wiring:

- Shielded, 4 conductor cable: Ø 5,5mm.
- Standard cable length: 12m or 20m.
- Cable type and cable length or customer's own application are available on request.
- Shield not connected to element.





सभी डेटा सूचना के बगैरे परिवर्तन के अधीन हैं।
सभी मापन में मिलीमीटर (मिमी) कर रहे हैं।