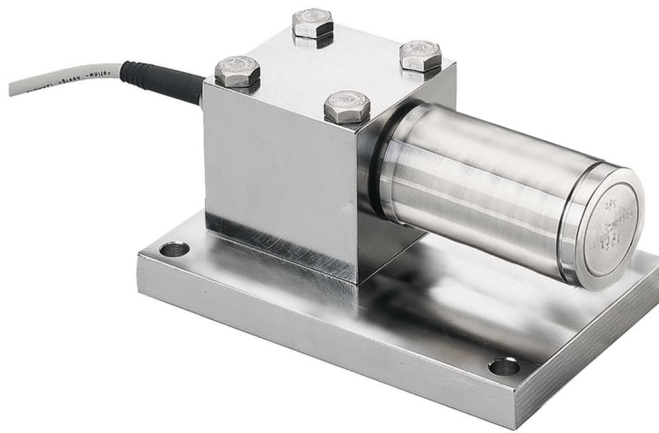


सामान्य सूचनाएं

PWS2520260218

लोड सेल बीएचएल नोबेल कमि -1 बेहद सटीक और मजबूत है, यह बहुत ही उच्च पार्श्व बल के लिए प्रतिरोधी है, एक मोबाइल लोड बट्टी का मालिक है और स्थापति करने के लिए सरल है। लोड सेल कमि -1, प्रणालियों / stockaggio (साइलो, डबिबे, टैंकों), टैंकों की घोला जा सकता है में वजन मशीरन और गलने योग्य रफ़्टों को मापने के बल और कन्वेयर बेल्ट की प्रणाली में प्रयोग किया जाता है। कमि -1 सेल बजिली के कनेक्शन के लिए 10 मीटर लंबा 4-तार केबल परीक्षित किया है।



सुझाए गए संबंधित उत्पाद

एक उच्च प्रदर्शन वजन प्रणाली सटीक, पूरी तरह से कैलिब्रेटेड और बनाए रखा जाना चाहिए। सेल प्रदर्शन में सुधार और इसके संचालन का अनुकूलन करने के लिए आप निम्न उत्पादों की आवश्यकता हो सकती:

भार ट्रांसमीटर [UWT 6008](#)

भार ट्रांसमीटर [DAT 1400](#)

औद्योगिकी वजनी संकेतक [MCT 1302](#)

परीक्षक [TESTER 1008](#)

जंक्शन बक्से [CGS4-C](#)

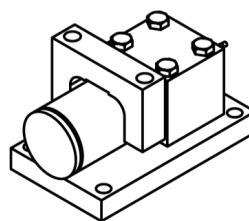
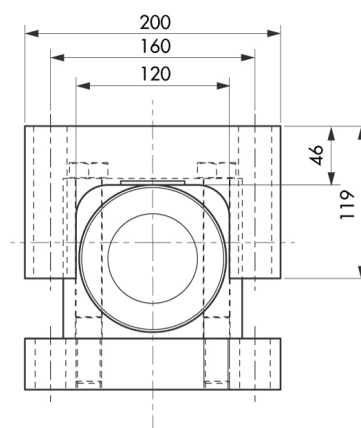
सभी डेटा सूचना के बलिा परिवर्तन के अधीन हैं।
सभी मापन में मिलीमीटर (मिमी) कर रहे हैं।

तकनीकी नरिदेश

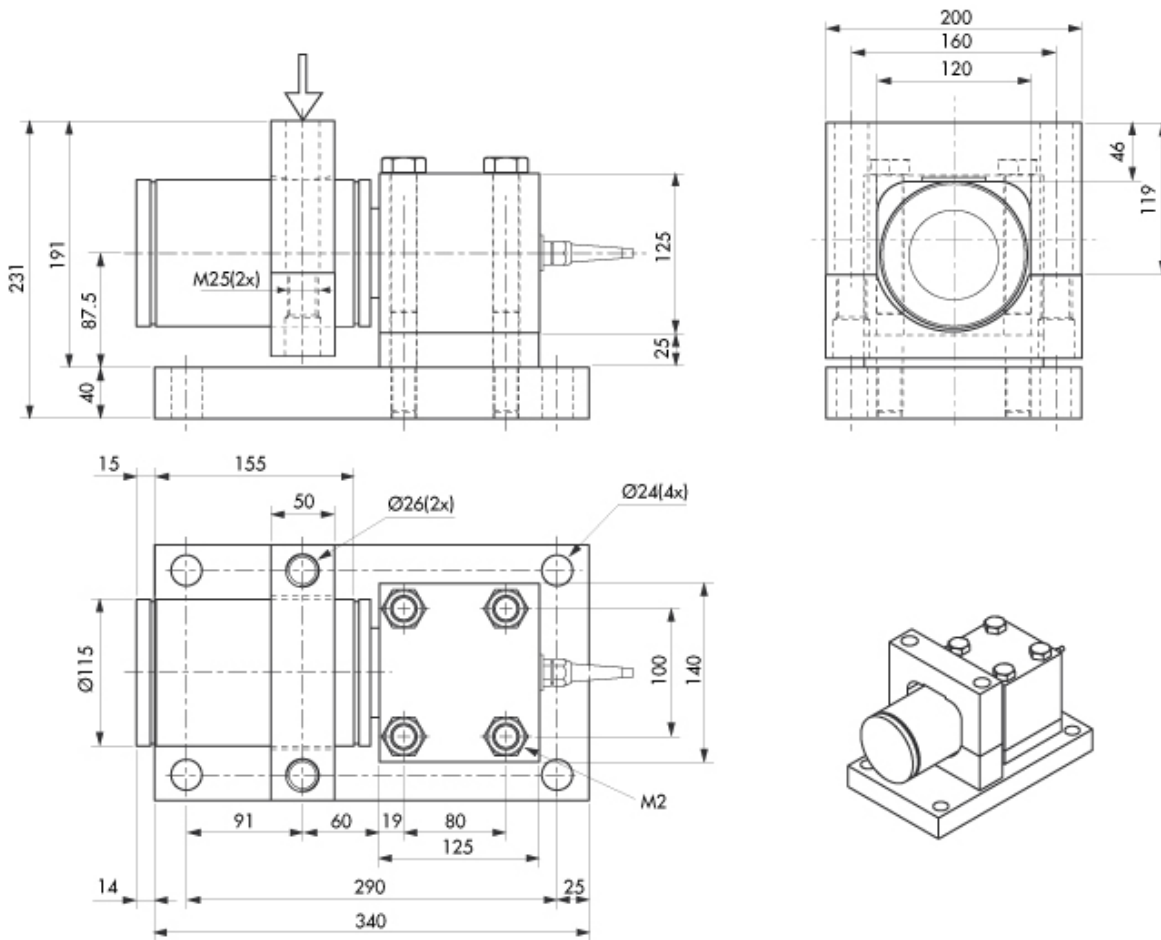
PWS2520260218

नाममात्र क्षमता पीएन:	200 kN
संयुक्त त्रुटि:	±0.1 % RL
repeatability:	0.02 % RL
करीप (30 मनिट):	±0.03 % RL
सुरक्षति अधभार:	50 % RL
अधकित्तम अधभार:	100 % RL
अधकित्तम पार्श्व अधभार:	100 % RL
सुरक्षा का स्तर:	IP67
मोड:	0.1 - 0.3 mm
परधालन तापमान:	-40 ÷ +100 °C
शून्य पर तापमान का प्रभाव:	±0.003 % RO/°C
उत्पादन पर तापमान का प्रभाव:	±0.003 % output/°C
रेटेड उत्पादन एस.एन.:	2.040 mV/V ±0.25 %
शून्य संतुलन:	±2 % RO
इन्सुलेशन प्रतिरोध:	> 4 G Ohm
इनपुट प्रतिरोध:	350 ±5 Ohm
आउटपुट प्रतिरोध:	350 ±0.5 Ohm
पावर की सफिरशि की:	5 Vdc/ac
अधकित्तम वोल्टेज समर्थति:	18 Vdc/ca
अलग धकेलना अंशांकन सहषिणुता:	±0.25 %

सभी डेटा सूचना के बतिा परिवर्तन के अधीन हैं ।
 सभी मापन में मिलीमीटर (ममी) कर रहे हैं ।



PAVONE SISTEMI S.R.L.
Via Tiberio Bianchi 11/12/13, 20863 Concorezzo (MB), इटली
T (+39) 039 9162656 **F** (+39) 039 9162675 **W** pavonesistemi.com/hi
1963 क बाद स ससिटम औद्योगिक इल कट्रॉनकिस वजन



सभी डेटा सूचना के बलिा परिवर्तन के अधीन हैं ।
सभी मापन में मिलीमीटर (मिमी) कर रहे हैं ।