

सामान्य सूचनाएं

PWS3120260419

लोड सेल BLH नोबेल DSA-आर जस्ती स्टील से निर्मित है, -40 डिग्री सेल्सियस से ग्राहक की जरूरतों और ऑपरेटिंग तापमान परवतमाला के अनुसार करने के लिए + 150 एक चर लोड हो रहा है क्षमता है डिग्री सेल्सियस यह जो के माध्यम से लोड सेल और मॉनिटर तापमान के लिए प्रत्यक्ष कनेक्शन की अनुमति देता है 15 मीटर का एक विशेष केबल के पास निर्मित सेंसर, जो 'द्वारा एक संकेत है करिंग बदल जाता है, तो बहुत अधिक तापमान तक पहुँच जाता है के माध्यम से एक संकेत। लोड सेल DSA-आर साइलो और हॉपर और पाता स्टील मलिन और ढलाई में विभिन्न अनुप्रयोगों के वजन के लिए आदर्श है।



सुझाए गए संबंधित उत्पाद

एक उच्च प्रदर्शन वजन प्रणाली सटीक, पूरी तरह से कैलिब्रेटेड और बनाए रखा जाना चाहिए। सेल प्रदर्शन में सुधार और इसके संचालन का अनुकूलन करने के लिए आप निम्न उत्पादों की आवश्यकता हो सकती:

भार ट्रांसमीटर **UWT 6008**

भार ट्रांसमीटर **DAT 1400**

औद्योगिक वजनी संकेतक **MCT 1302**

परीक्षक **TESTER 1008**

जंक्शन बक्से **CGS4-C**

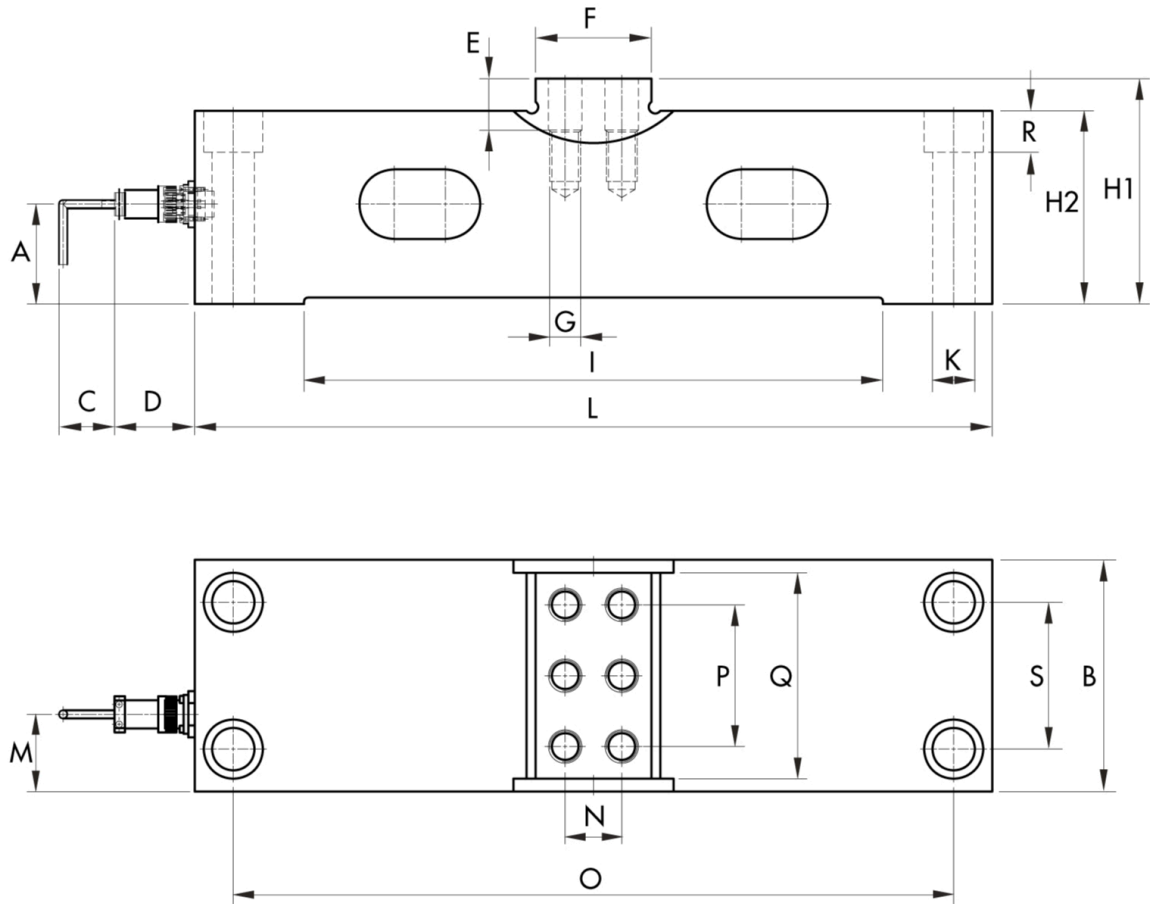
सभी डेटा सूचना के बगिरे परिवर्तन के अधीन हैं।
सभी मापन में मिलीमीटर (मिमी) कर रहे हैं।

तकनीकी नरिदेश

PWS3120260419

नाममात्र क्षमता पीएन:	50, 100, 150, 200 t
संयुक्त त्रुटि:	±0.1 % RO
क्रीप (30 मिनट):	±0.05 % RO
सुरक्षति अधभार:	200 % RL
अधिकतम अधभार:	> 450 % RL
अधिकतम पार्श्व अधभार:	100 % RL
सामग्री:	Steel, zinc-plated
सुरक्षा का स्तर:	IP67
परिचालन तापमान:	-40 ÷ +150 °C
भंडारण तापमान:	-50 ÷ +180 °C
शून्य पर तापमान का प्रभाव:	± 0.003 % RO/°C
उत्पादन पर तापमान का प्रभाव:	±0.005 % RO/°C
रेटेड उत्पादन एस.एन.:	1.0 mV/V
इन्सुलेशन प्रतिरोध:	2000 M Ohm
आउटपुट प्रतिरोध:	700 ±10 Ohm
पावर की सफाईरशि की:	5 ÷ 10 Vdc/ac
अधिकतम वोल्टेज समर्थति:	36 Vdc/ac
इनपुट उपस्थति:	750 ±15 Ohm
वजन:	40, 56, 87, 119 kg

सभी डेटा सूचना के बनिा परिवर्तन के अधीन हैं ।
सभी मापन में मिलीमीटर (मिमी) कर रहे हैं ।



सभी डेटा सूचना के बिना परिवर्तन के अधीन हैं।
 सभी मापन में मिलीमीटर (मिमी) कर रहे हैं।