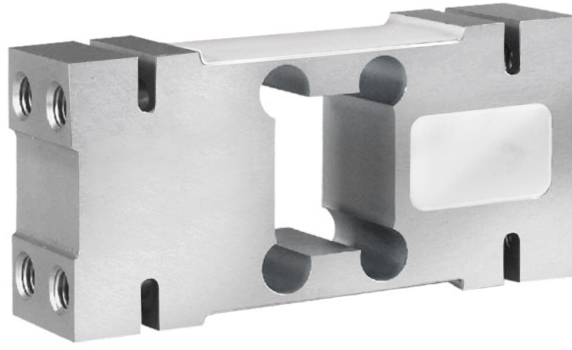


सामान्य सूचनाएं

PWS16320260421

केंद्र PSZTL बंद लॉड सेल, एल्यूमीनियम में बनाया, मजबूत और सटीक है और एकल कक्ष बड़े प्लेटफार्मों के लिए आदर्श है। 2000 किलो से ऊपर की इसकी वजन क्षमता। एकल बंद लॉड सेल PSZTL एक सटीक वजन सुनिश्चिता करता है किसी भी परिस्थिति में, यहां तक कि जब लॉड केंद्र में वास्तव में तैनात नहीं है। बंद केंद्र particolarmente सेल खाद्य पैकेजिंग के क्षेत्र में और एकल कोशकिया तराजू के निर्माण के लिए कारगर है। केंद्र PSZTL बंद लॉड सेल 3 मीटर लंबा 6 कंडक्टर के साथ केबल जांच के पास।



सुझाए गए संबंधित उत्पाद

एक उच्च प्रदर्शन वजन प्रणाली सटीक, पूरी तरह से कैलिब्रेटेड और बनाए रखा जाना चाहिए। सेल प्रदर्शन में सुधार और इसके संचालन का अनुकूलन करने के लिए आप निम्न उत्पादों की आवश्यकता हो सकती:

भार ट्रांसमीटर [UWT 6008](#)

भार ट्रांसमीटर [DAT 1400](#)

औद्योगिक वजनी संकेतक [MCT 1302](#)

परीक्षक [TESTER 1008](#)

जंक्शन बक्से [CGS4-C](#)

सभी डेटा सूचना के बिना परिवर्तन के अधीन हैं।
सभी मापन में मिलीमीटर (मिमी) कर रहे हैं।

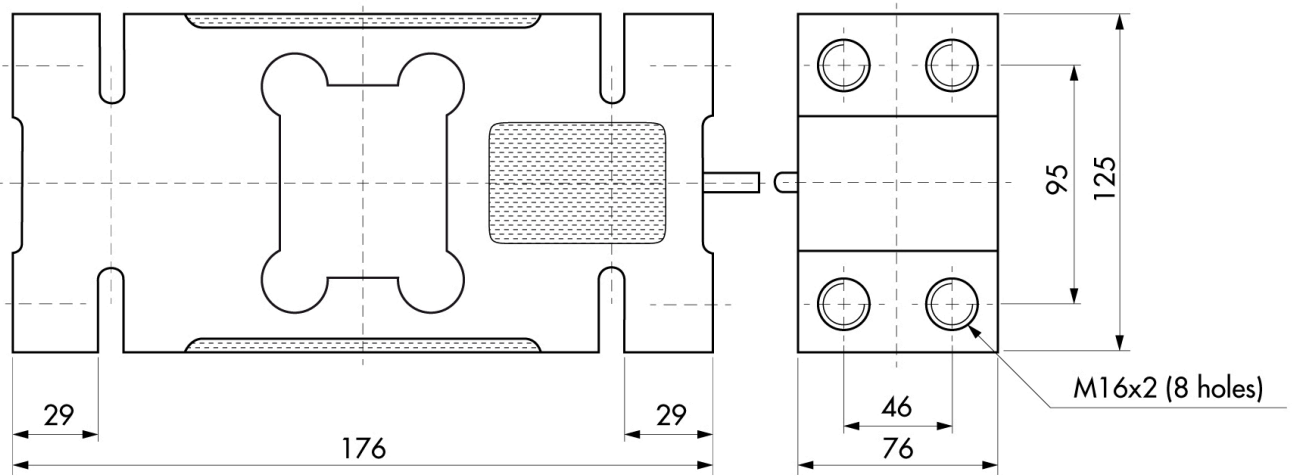
तकनीकी नरिदेश

PWS16320260421

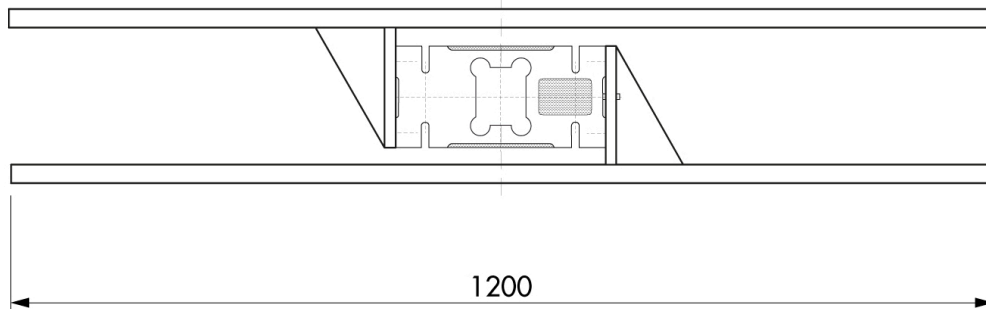
नाममात्र क्षमता पीएन:	1000, 2000 Kg
repeatability:	±0.01 % RO
इनपुट संवेदनशीलता:	2 mV/V ±10 %
क्रीप (20 मिनट):	±0.02 % RO
अधिकतम अधभार:	150 % RL
मोड़:	0.8 mm
तापमान मुआवजा:	-10 ÷ + 40 °C
परिचालन तापमान:	- 35 ÷ + 65 °C
शून्य पर तापमान का प्रभाव:	0.0017 % °C
शून्य संतुलन:	±1 %
इन्सुलेशन प्रतिरोध:	> 5000 MOhm
इनपुट प्रतिरोध:	406 Ohm ±6
आउटपुट प्रतिरोध:	350 Ohm ±3
अधिकतम वोल्टेज समर्थति:	18 Volt
भार से तोड़ना:	> 300 %
पैमाने पर तापमान का प्रभाव:	0.0014% °C

सभी डेटा सूचना के बगिरे परिवर्तन के अधीन हैं।
सभी मापन में मिलीमीटर (मिमी) कर रहे हैं।

Outline Dimensions in mm



Max Platform dimensions 1200 x 1200



सभी डेटा सूचना के बिना परिवर्तन के अधीन हैं।
 सभी मापन में मिलीमीटर (मिमी) कर रहे हैं।