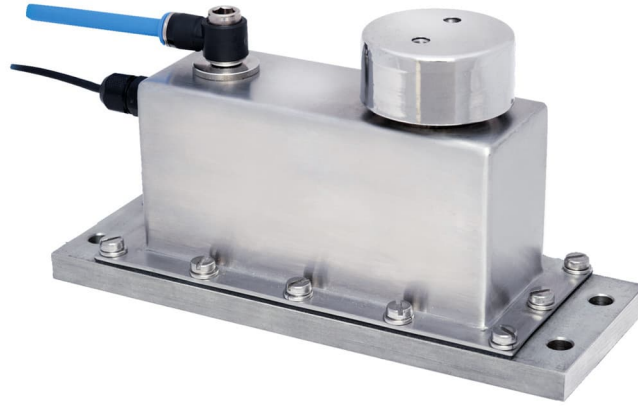


सामान्य सूचनाएं

PWS18620260210

केंद्र PS62 बंद लोड सेल एकल कक्ष प्लेटफार्मों बड़े (अप करने के लिए 600 x 600 ममी) के लिए आदर्श है और स्टेनलेस स्टील बॉक्स, सुरक्षा नमी और आदर्श चपिचपि के खिलाफ गतिशील वजन है, जो की स्थापना के समय की अनुमति देता है के लिए उदासीनता है तेजी से वजन और लोड सेल की औसत आयु में वृद्धि के दौरान उच्च गति। एकल बंद लोड सेल PS62 वस्तु का किसी भी स्थिति में परशुद्धता का कहना है problemache जो आम तौर पर वजन सिस्टम में होते हैं को हल करने लोड करने के लिए करता है, तो वस्तु सेल के केंद्र पर बलिकुल वजन नहीं है।



सभी डेटा सूचना के बलिा परिवर्तन के अधीन हैं।
सभी मापन में मिलीमीटर (ममी) कर रहे हैं।

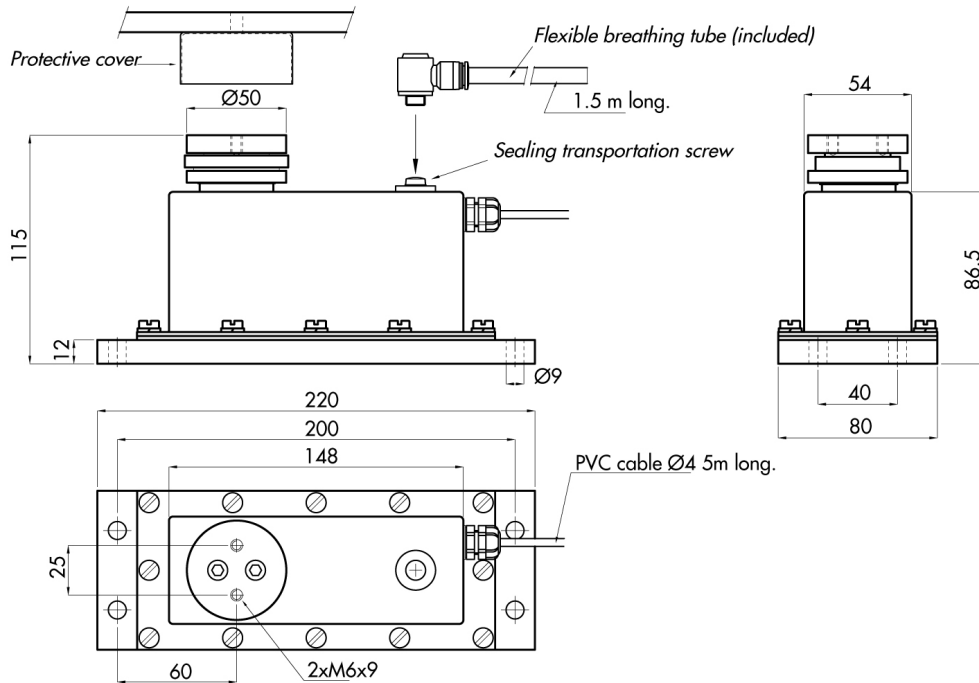
तकनीकी नरिदेश

PWS18620260210

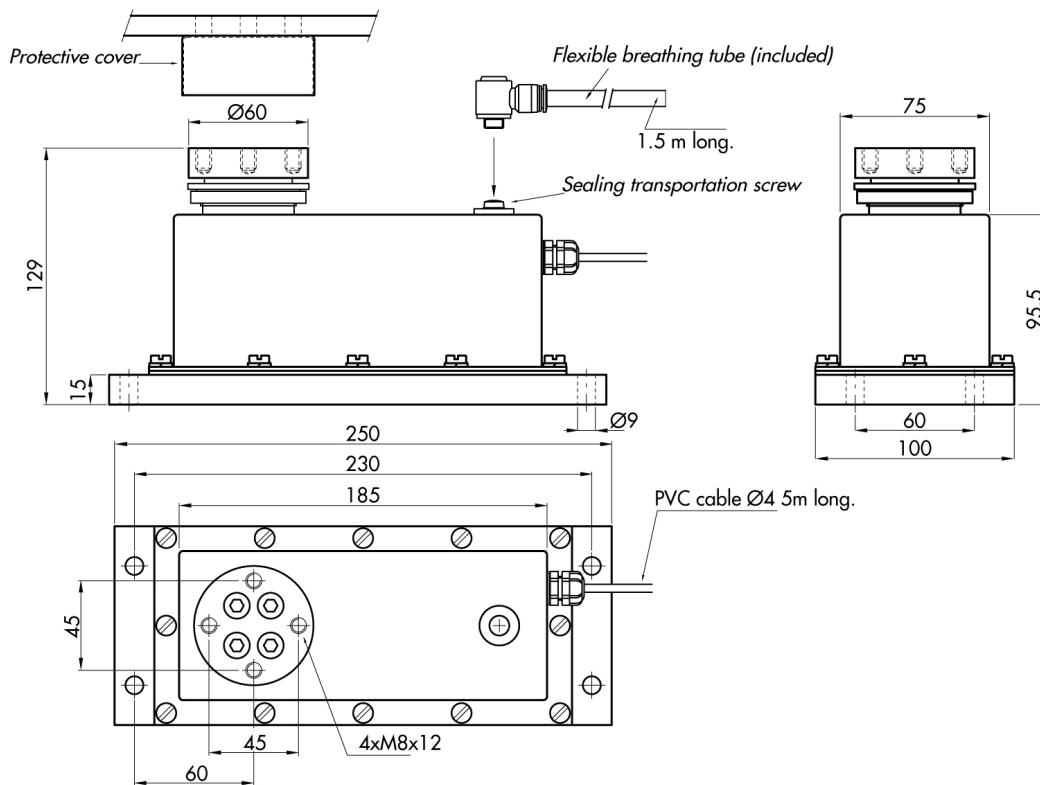
नाममात्र क्षमता पीएन:	5, 7.5, 10, 15, 20, 35, 50, 75, 120, 200 Kg
संयुक्त त्रुटि:	$< \pm 0.017 \% \text{ RO}$
करीप (30 मनिट):	$\pm 0.016 \% \text{ RO}$
मोड:	0.2 - 0.4 mm
तापमान मुआवजा:	$-10 \div + 40 \text{ }^{\circ}\text{C}$
परचालन तापमान:	$-20 \div + 70 \text{ }^{\circ}\text{C}$
शून्य पर तापमान का प्रभाव:	$< \pm 0.01 \% \text{ RO}/5^{\circ}\text{K}$
रेटेड उत्पादन एस.एन.:	$2.0 \pm 0.2 \text{ mV/V}$
इन्सुलेशन प्रतिरोध:	$> 5000 \text{ MOhm}$
बजिली की आपूर्ति:	10 V
मुकाबला:	$400 \div 20 \text{ Ohm}$
अधिकतम उत्तेजना:	15 V
आउटपुट प्रतिबाधा:	$350 \pm 3 \text{ Ohm}$

सभी डेटा सूचना के बलिा परिवर्तन के अधीन हैं ।
 सभी मापन में मिलीमीटर (ममी) कर रहे हैं ।

DIMENSIONS LOAD CELL MODEL 260 5÷35 KG CAPACITY



DIMENSIONS LOAD CELL MODEL 260 50÷200 KG CAPACITY



सभी डेटा सूचना के बलिा परिवर्तन के अधीन हैं ।
 सभी मापन में मिलीमीटर (ममी) कर रहे हैं ।

[illegible]

PAVONE SISTEMI S.R.L.
Via Tiberio Bianchi 11/12/13, 20863 Concorezzo (MB), इटली
T (+39) 039 9162656 **F** (+39) 039 9162675 **W** pavonesistemi.com/hi
1963 क बाद स ससिटम औद्योगिक इल कटारॉनकिस वजन