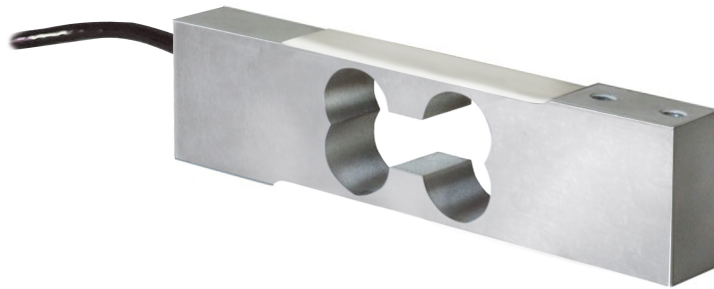


सामान्य सूचनाएं

PWS4220260218

केंद्र CB004 बंद लोड सेल एक प्रतिस्पर्धी मूल्य पर उच्च परशुद्धता सुनिश्चित करता है और औद्योगिक इलेक्ट्रॉनिक तराजू और काउंटर, गतिती और पैकेजिंग मशीनों के निर्माण के लिए विशेष रूप से उपयुक्त है। CB004 सेल ग्राहकों की आवश्यकताओं के अनुसार अनुकूलित किया जा सकता, उदाहरण के लिए, सीमा 100 किलो के लिए 10 किलो और पकवान का अधिकतम आकार से है करने के लिए 400 x 400 ममी तक पहुंचें। CB004 सेल 4 सेमी लंबी 4-तार केबल परीक्षित किया है।



सुझाए गए संबंधित उत्पाद

एक उच्च प्रदर्शन वजन प्रणाली सटीक, पूरी तरह से कैलिब्रेटेड और बनाए रखा जाना चाहिए। सेल प्रदर्शन में सुधार और इसके संचालन का अनुकूलन करने के लिए आप निम्न उत्पादों की आवश्यकता हो सकती:

भार ट्रांसमीटर [UWT 6008](#)

भार ट्रांसमीटर [DAT 1400](#)

औद्योगिक वजनी संकेतक [MCT 1302](#)

परीक्षक [TESTER 1008](#)

बंद केंद्र लोड कोशिकाओं [C2Z1](#)

जंक्शन बक्से [CGS4-C](#)

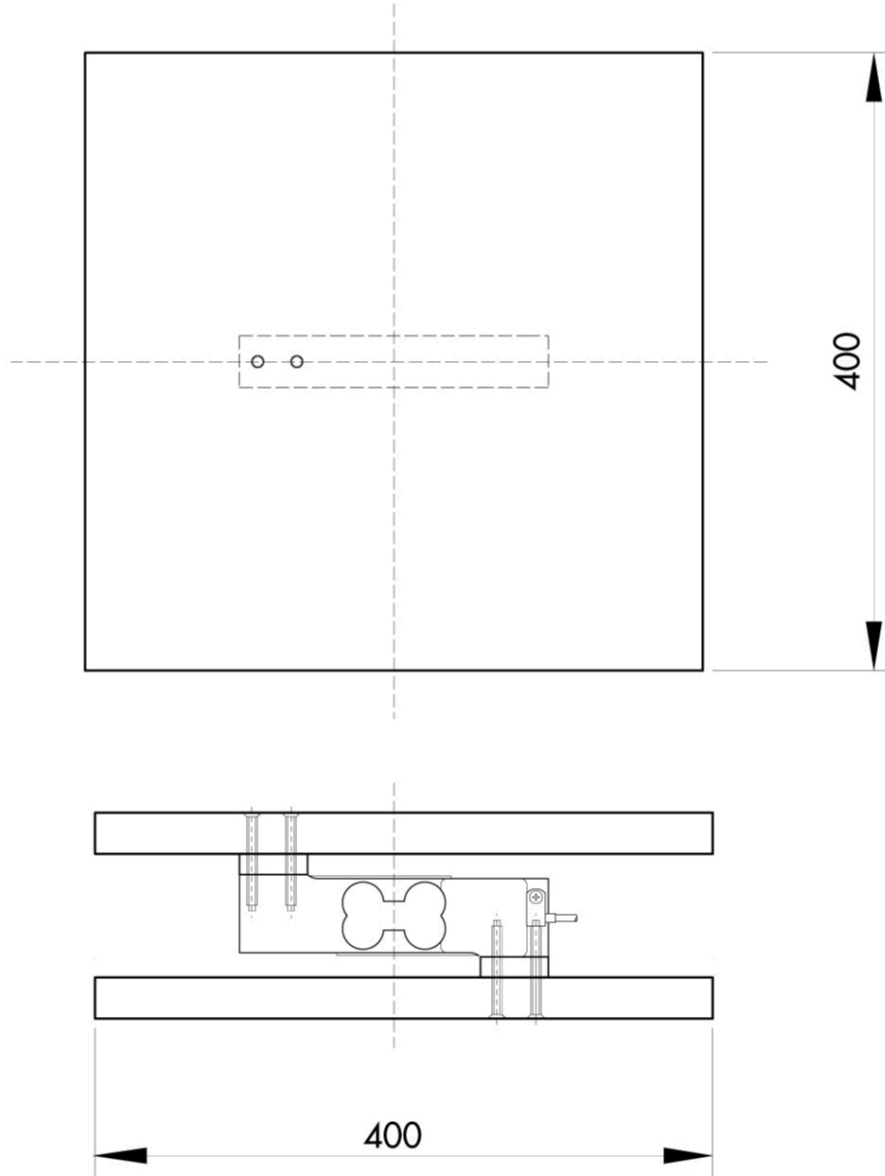
सभी डेटा सूचना के बगिचे परिवर्तन के अधीन हैं।
सभी मापन में मिलीमीटर (ममी) कर रहे हैं।

तकनीकी नरिदेश

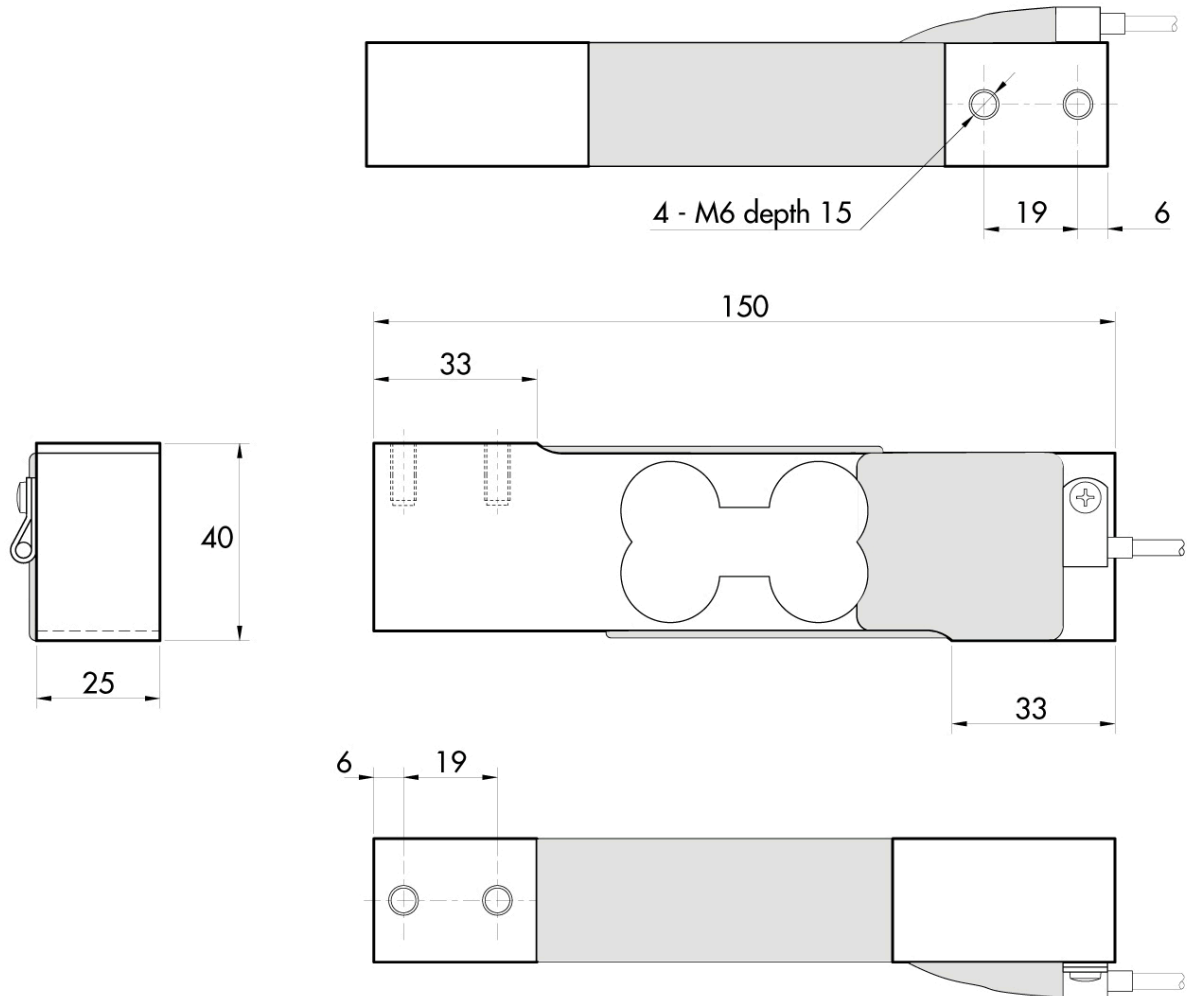
PWS4220260218

नाममात्र क्षमता पीएन:	10, 15, 20, 25, 30, 35, 45, 60, 100 Kg
repeatability:	< ±0.015 % RO
करीप (20 मिनट):	±0,02 % RO
बड़े पैमाने पर गैर linearity:	< ±0.0125 % RO
सुरक्षति अधभार:	150 % RL
अधिकतम अधभार:	200 % RL
सामग्री:	Alluminum alloy
सुरक्षा का स्तर:	IP64
प्रेसजिन क्लास:	4000 / 6000 OIML
तापमान मुआवजा:	-10 ÷ +50 °C
परचालन तापमान:	-10 ÷ +50 °C
शून्य पर तापमान का प्रभाव:	< ±0.004 % RO/°C
उत्पादन पर तापमान का प्रभाव:	< ±0.0012 % load/°C
रेटेड उत्पादन एस.एन.:	2.0 ±0.2 mV/V
शून्य संतुलन:	< ±0.1% of R.O.
इन्सुलेशन प्रतिरोध:	> 2000 MOhm
इनपुट प्रतिरोध:	375 ÷ 425 Ohm
आउटपुट प्रतिरोध:	345 ÷ 355 Ohm
पावर की सफिरशि की:	5 ÷ 12 Vdc/Vac
अधिकतम वोल्टेज समर्थति:	20 Vdc/ac

सभी डेटा सूचना के बलिा परिवर्तन के अधीन हैं ।
 सभी मापन में मिलीमीटर (ममी) कर रहे हैं ।



सभी डेटा सूचना के बलिा परिवर्तन के अधीन हैं ।
सभी मापन में मिलीमीटर (ममी) कर रहे हैं ।



सभी डेटा सूचना के बलिा परिवर्तन के अधीन हैं ।
 सभी मापन में मिलीमीटर (ममी) कर रहे हैं ।