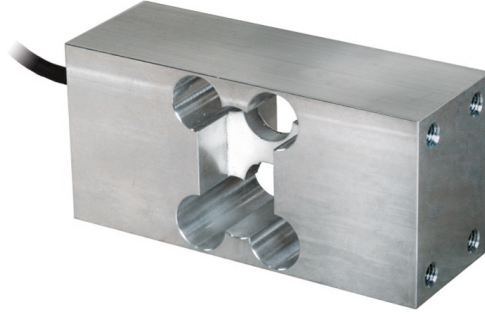


## सामान्य सूचनाएं

PWS4420260419

केंद्र C2Z1 बंद लोड सेल इकट्ठा करने के लिए आसान है और परशुद्धता और प्रतरोध के मामले में उच्च प्रदर्शन, विशेष रूप से नमी है; इस के लिए आम तौर पर इस तरह के वाणज्यिक तराजू में कारगरत है। क्योंकि यह अपनी विशेषताओं के संबंध में एक सुवधाजनक मूल्य प्रस्तुत करता है सेल केंद्र बंद के लिए एक महान मूल्य है।



## सुझाए गए संबंधित उत्पाद

एक उच्च प्रदर्शन वजन प्रणाली सटीक, पूरी तरह से कैलिब्रेटेड और बनाए रखा जाना चाहिए। सेल प्रदर्शन में सुधार और इसके संचालन का अनुकूलन करने के लिए आप निम्न उत्पादों की आवश्यकता हो सकती:

भार ट्रांसमीटर [UWT 6008](#)

भार ट्रांसमीटर [DAT 1400](#)

औद्योगिक वजनी संकेतक [MCT 1302](#)

परीक्षक [TESTER 1008](#)

जंक्शन बक्से [CGS4-C](#)

बंद केंद्र लोड कोशिकाओं [U2D1](#)

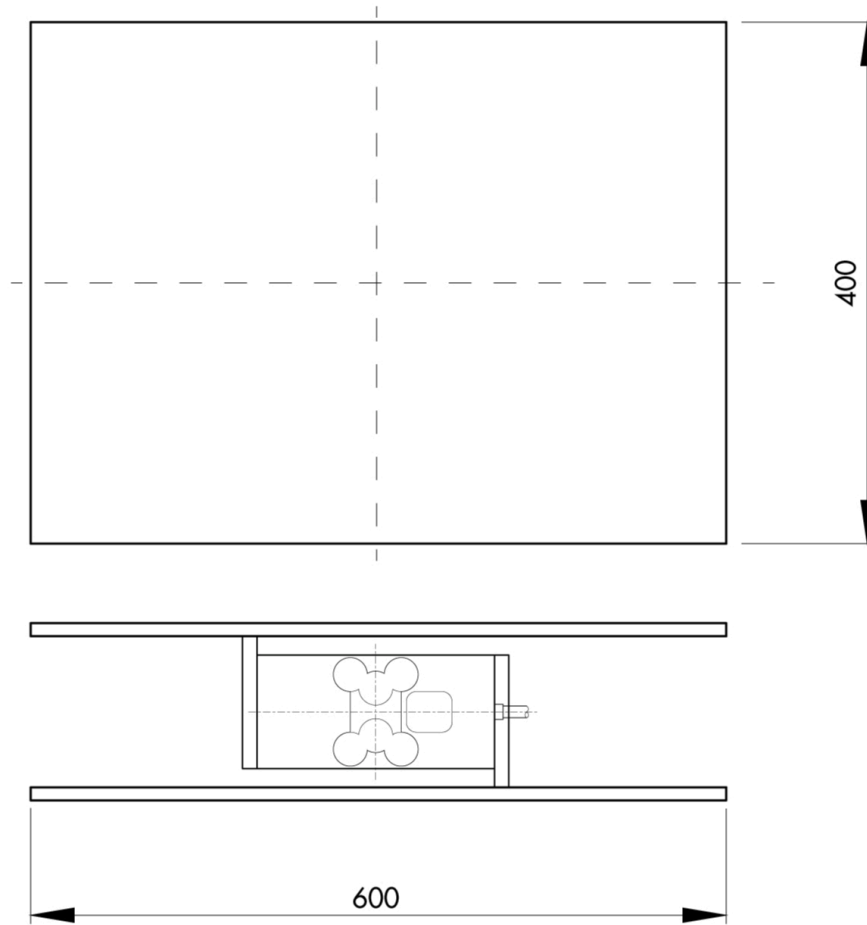
सभी डेटा सूचना के बगिरे परिवर्तन के अधीन हैं।  
सभी मापन में मिलीमीटर (मिमी) कर रहे हैं।

## तकनीकी नरिदेश

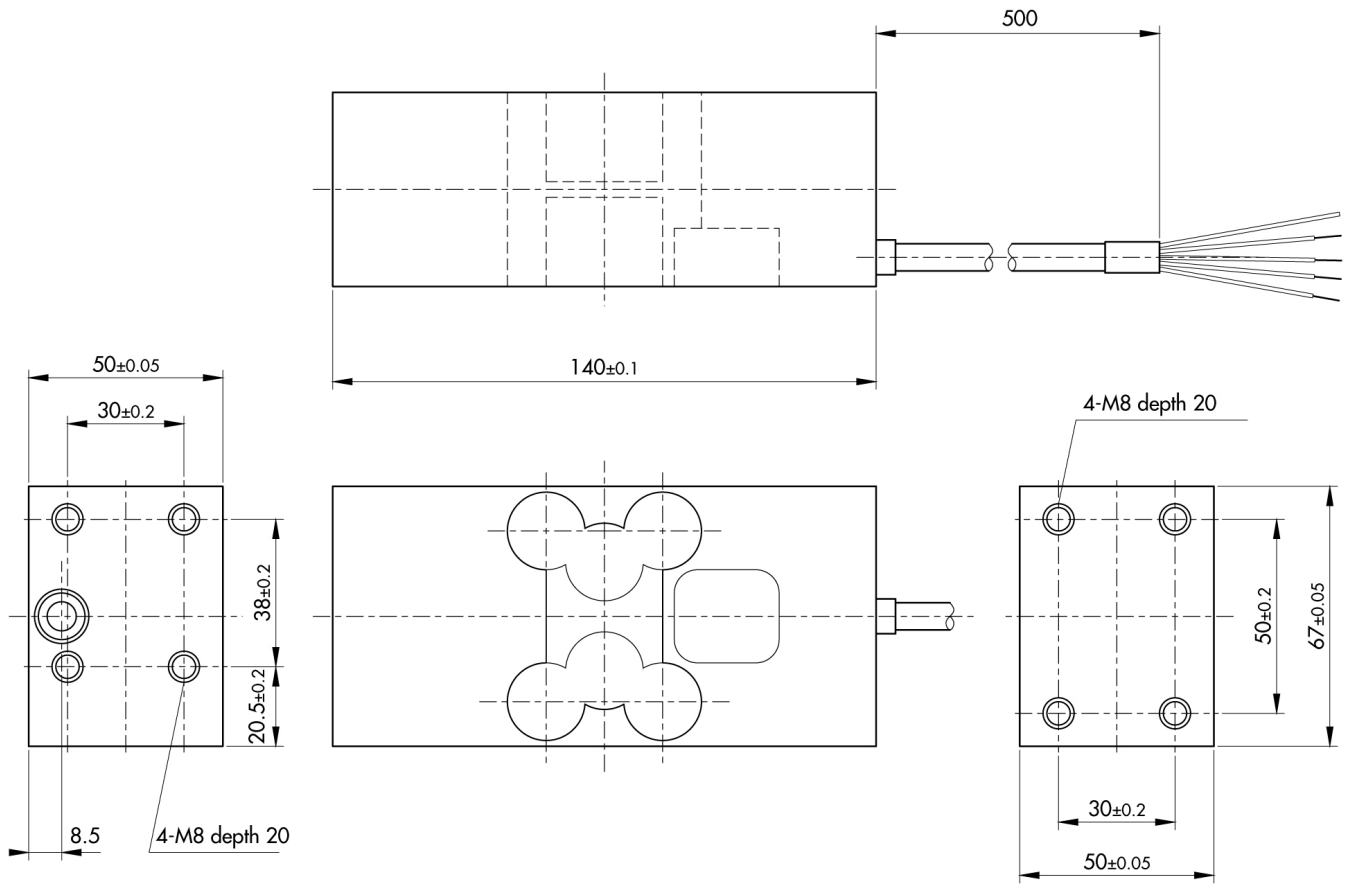
PWS4420260419

नाममात्र क्षमता पीएन:	60, 120, 150, 300 Kg
repeatability:	±0.02 % RO
क्रीप (20 मिनट):	±0.025 % RO
बड़े पैमाने पर गैर linearity:	0.02 % RO
सुरक्षति अधभार:	150 % RL
अधिकतम अधभार:	250 % RL
सामग्री:	Alluminum
तापमान मुआवजा:	-10 ÷ +50 °C
परिचालन तापमान:	-10 ÷ +70 °C
शून्य पर तापमान का प्रभाव:	0.028 % PN/°C
उत्पादन पर तापमान का प्रभाव:	0.011 % on output/°C
रेटेड उत्पादन एस.एन.:	1.9 mV/V ±0.1
शून्य संतुलन:	±5 % RO
इन्सुलेशन प्रतिरोध:	<1000 Ohm
इनपुट प्रतिरोध:	400 ± 20 Ohm
आउटपुट प्रतिरोध:	350 ± 5 Ohm
पावर की सफाई की:	12 V
अधिकतम वोल्टेज समर्थति:	20 V
वजन:	1 kg
तार की लम्बाई:	0,5 m
हसिटरसिस:	0.02 % RO

सभी डेटा सूचना के बिना परिवर्तन के अधीन हैं।  
सभी मापन में मिलीमीटर (मिमी) कर रहे हैं।



सभी डेटा सूचना के बिना परिवर्तन के अधीन हैं।  
सभी मापन में मिलीमीटर (मिमी) कर रहे हैं।



सभी डेटा सूचना के बिना परिवर्तन के अधीन हैं।  
 सभी मापन में मिलीमीटर (मिमी) कर रहे हैं।