

## Caractéristiques techniques

PWS36420260218

La plate-forme PMI peut héberger un seul capteur de force; Cela permet de garantir des résultats précis même lorsque la charge n'est pas précisément centrée. La plate-forme de pesage à cellule unique est la solution la plus répandue dans de nombreuses applications industrielles et commerciales. La plate-forme PMI repose sur 4 pieds articulés et réglables en hauteur. Elle est dotée d'un câble de connexion à l'indicateur de poids d'une longueur standard de 3 m. La plate-forme PMI monocellulaire s'adapte aux besoins du client et est disponible dans d'autres versions spéciales.

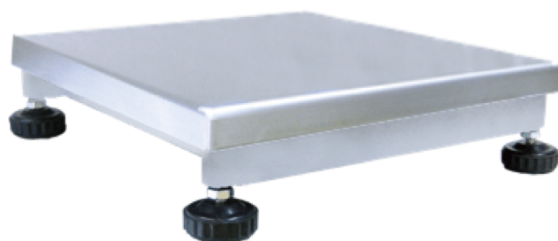
|                            |            |
|----------------------------|------------|
| <b>Débit nominal (DN):</b> | 3 ÷ 300 Kg |
|----------------------------|------------|

|                         |           |
|-------------------------|-----------|
| <b>Erreur combinée:</b> | 0.03 % SN |
|-------------------------|-----------|

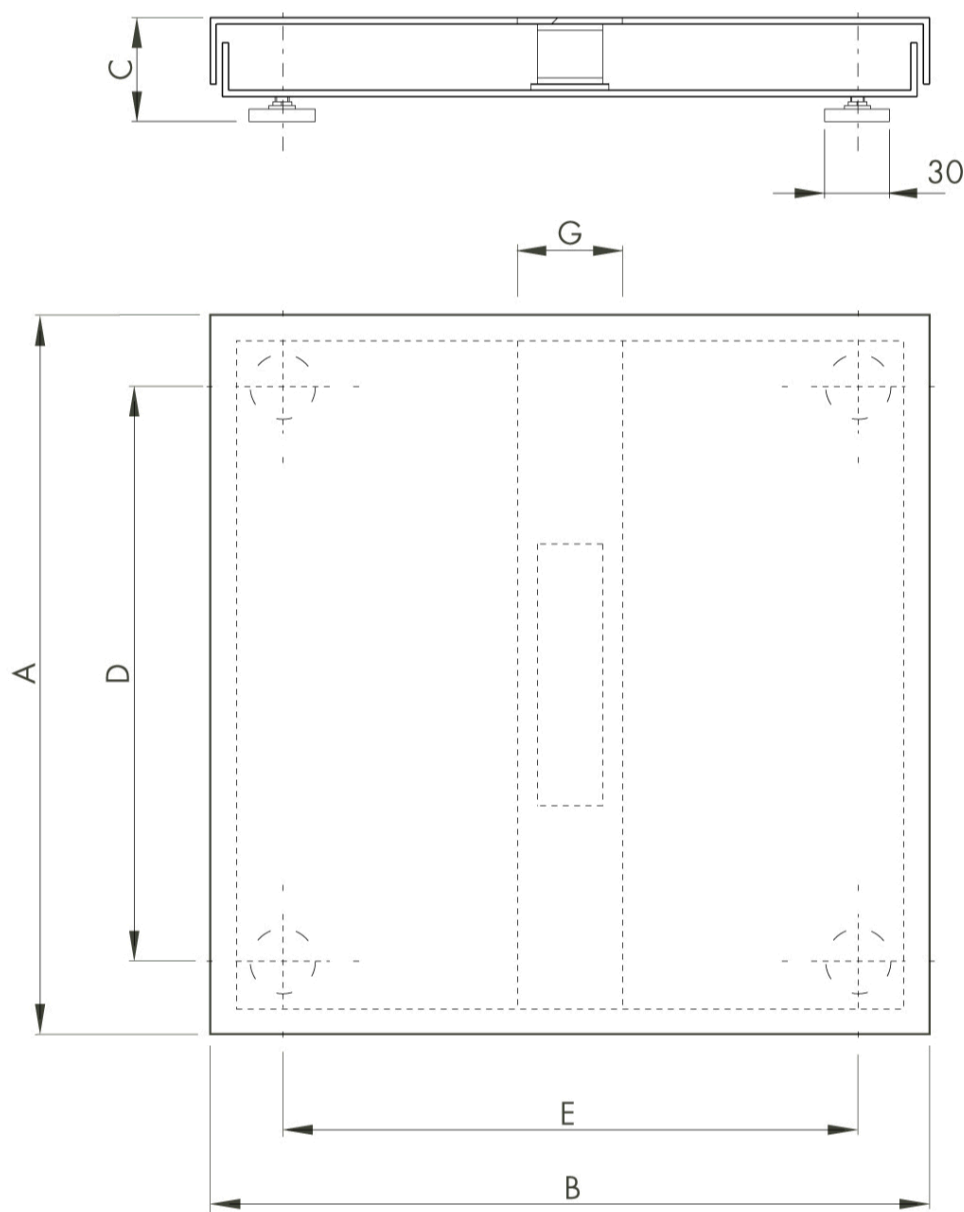
|                               |          |
|-------------------------------|----------|
| <b>Surcharge de sécurité:</b> | 150 % DN |
|-------------------------------|----------|

|  |            |
|--|------------|
| <b>Tension d'entrée du transducteur:</b> | 3 ÷ 15 Vcc |
|--|------------|

|                            |        |
|----------------------------|--------|
| <b>Sortie nominale SN:</b> | 2 mV/V |
|----------------------------|--------|



Toutes les données indiquées peuvent être modifiées sans préavis.  
Toutes les mesures indiquées sont exprimées en millimètres (mm).



| MODÈLE | DÉBIT NOMINAL (KG) | A   | B   | C   | D   | E   | G  |
|--------|--------------------|-----|-----|-----|-----|-----|----|
| PM 0/i | 3-6-15             | 200 | 200 | 60  | 150 | 150 | 50 |
| PM 1/i | 6-15-30            | 300 | 300 | 60  | 250 | 250 | 50 |
| PM 2/i | 15-30-60-150       | 400 | 400 | 120 | 340 | 327 | 50 |
| PM 3/i | 30-60-150          | 500 | 500 | 135 | 440 | 427 | 80 |
| PM 4/i | 60-150-300         | 600 | 600 | 135 | 540 | 527 | 80 |
| PM 5/i | 60-150-300         | 700 | 700 | 135 | 640 | 627 | 80 |
| PM 6/i | 60-150-300         | 800 | 800 | 135 | 740 | 727 | 80 |

Toutes les données indiquées peuvent être modifiées sans préavis.  
Toutes les mesures indiquées sont exprimées en millimètres (mm).