

## Caractéristiques techniques

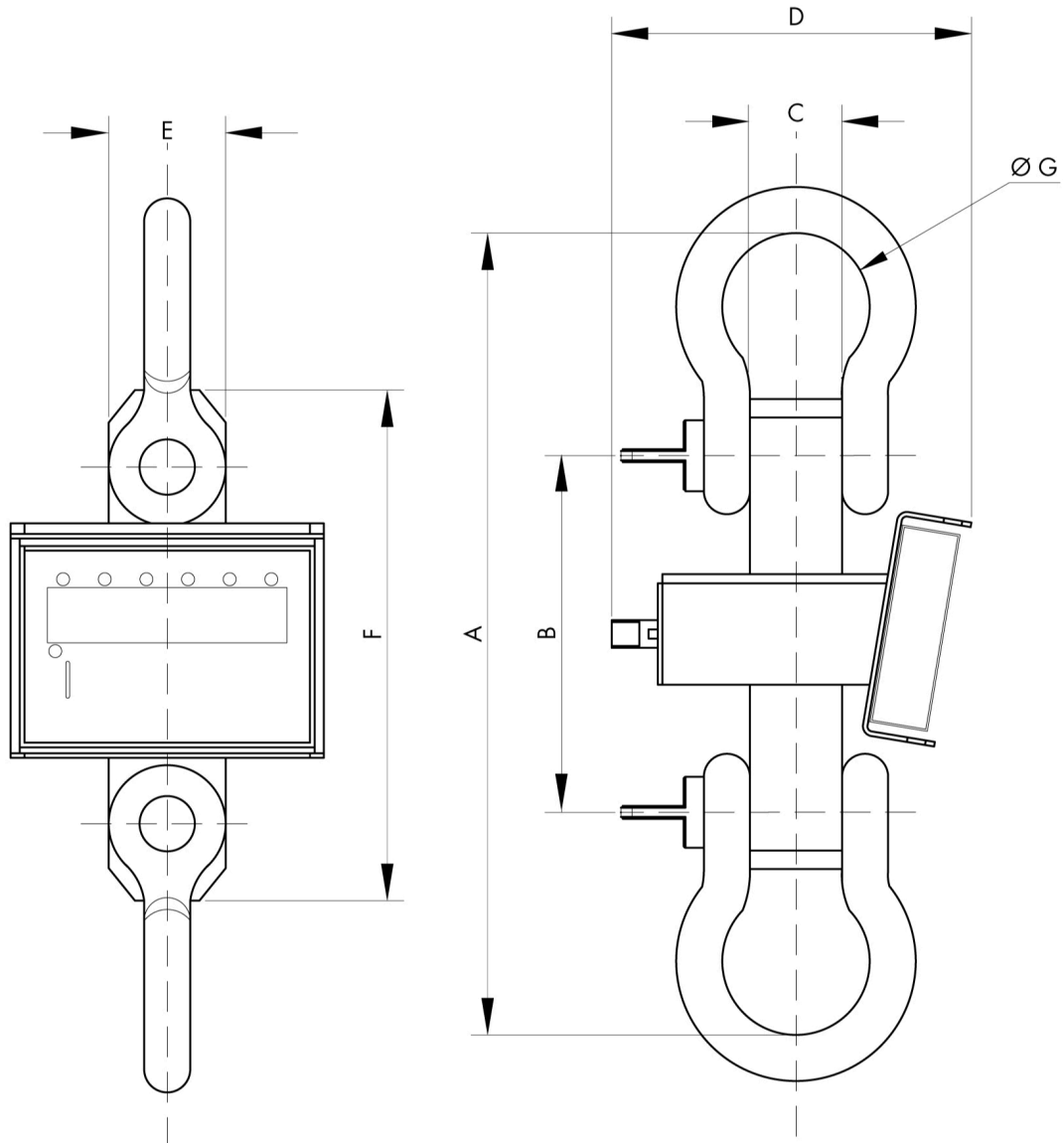
PWS9720260418

Le dynamomètre CS09 est idéal pour le pesage de charges suspendues très lourdes. Le dynamomètre CS09 est équipé d'un indicateur de poids et de la technologie wi-fi pour communiquer en temps réel avec des appareils distants. L'indicateur de poids CS09 est en acier inoxydable. L'étalonnage est numérique. Il est prêt à être connecté à un PC, avec un indicateur / terminal distant et une imprimante. Le dynamomètre CS09 comprend un clavier étanche à 5 touches, un écran à luminosité réglable et des manilles galvanisées approuvées de série.

|                                       |   |
|---------------------------------------|---|
| <b>Display:</b>                       | 40 mm, DOT red LED  |
| <b>Degré de protection:</b>           | IP67  |
| <b>Température de fonctionnement:</b> | -10 ÷ +40°C   |
| <b>Filter:</b>                        | numérique et programmable   |
| <b>Étalonnage:</b>                    | Programmable par un clavier ou par un ordinateur                      |
| <b>Précision pleine échelle:</b>      | 3 t ÷ 9 t: ±0.05 % pleine échelle; 12 t ÷ 50 t: ±0.1 % pleine échelle |
| <b>Chargeur:</b>                      | Batterie rechargeable. Chargeur 230V ca 50Hz                          |

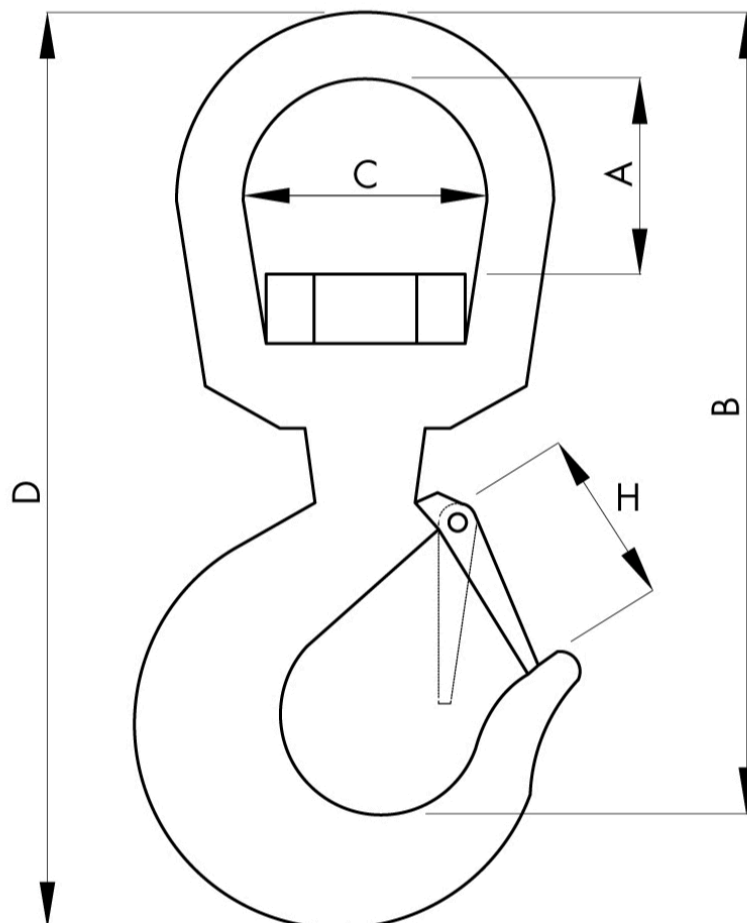


Toutes les données indiquées peuvent être modifiées sans préavis.  
Toutes les mesures indiquées sont exprimées en millimètres (mm).



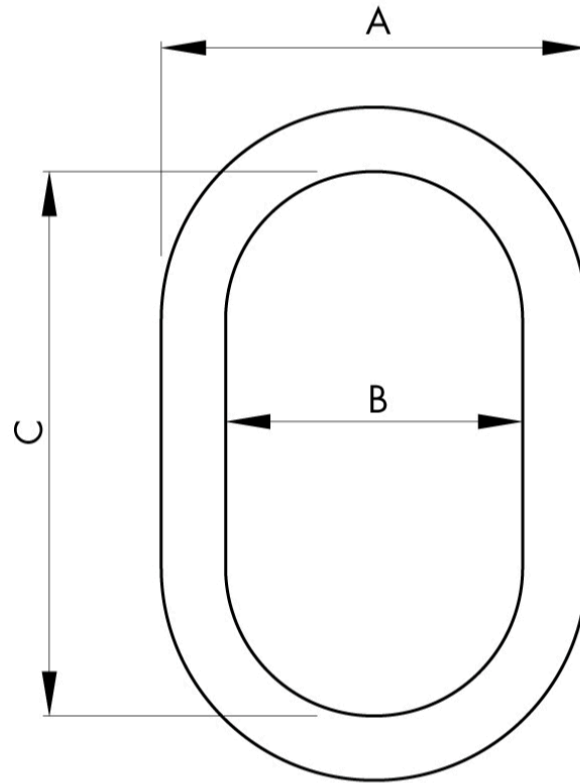
| MODEL   | WEIGHT | A   | B   | C   | D   | E   | F   | G   |
|---------|--------|-----|-----|-----|-----|-----|-----|-----|
| CS09T03 | 16     | 380 | 186 | 33  | 316 | 80  | 246 | 58  |
| CS09T06 | 17     | 380 | 186 | 33  | 316 | 80  | 246 | 58  |
| CS09T09 | 21     | 434 | 186 | 44  | 316 | 80  | 246 | 74  |
| CS09T12 | 26     | 451 | 186 | 52  | 316 | 100 | 270 | 83  |
| CS09T17 | 36     | 581 | 220 | 60  | 316 | 100 | 320 | 98  |
| CS09T25 | 55     | 705 | 290 | 73  | 316 | 100 | 400 | 127 |
| CS09T30 | 70     | 730 | 280 | 83  | 366 | 105 | 400 | 146 |
| CS09T50 | 137    | 955 | 370 | 105 | 445 | 130 | 540 | 184 |

Toutes les données indiquées peuvent être modifiées sans préavis.  
Toutes les mesures indiquées sont exprimées en millimètres (mm).


**ACCESSORI OPZIONALI**

| CODE  | RANGE  | A   | B     | C   | D   | H   |
|-------|--------|-----|-------|-----|-----|-----|
| GG1T5 | 1,5 t  | 49  | 138,5 | 46  | 210 | 32  |
| GG4   | 5 t    | 60  | 174   | 60  | 275 | 40  |
| GG7   | 8 t    | 76  | 211   | 75  | 335 | 59  |
| GG11  | 11,5 t | 72  | 252   | 90  | 400 | 65  |
| GG15  | 16 t   | 89  | 280   | 90  | 440 | 76  |
| GG22  | 22 t   | 111 | 365,5 | 116 | 580 | 90  |
| GG30  | 30 t   | 116 | 417   | 135 | 660 | 115 |

Toutes les données indiquées peuvent être modifiées sans préavis.  
 Toutes les mesures indiquées sont exprimées en millimètres (mm).


**ACCESSORI OPZIONALI**

| CODE | RANGE | A   | B   | C   |
|------|-------|-----|-----|-----|
| CA2  | 2 t   | 90  | 60  | 105 |
| CA4  | 5 t   | 115 | 75  | 135 |
| CA8  | 8 t   | 150 | 100 | 180 |
| CA15 | 18 t  | 196 | 130 | 215 |
| CA30 | 32 t  | 270 | 180 | 340 |
| CA40 | 40 t  | 281 | 185 | 355 |

Toutes les données indiquées peuvent être modifiées sans préavis.  
 Toutes les mesures indiquées sont exprimées en millimètres (mm).