

Information générale

PWS32020260218

Le transmetteur de pesage UWT 6008 Analog + Canopen est un produit unique réalisé grâce à l'expérience de Pavone Sistemi. UWT 6008 Analog + Canopen est idéal pour toutes les applications industrielles dans lesquelles il est nécessaire de connaître la répartition de la charge sur les différents capteurs. Il est capable de surveiller toutes les capteurs de pesage et de générer des alarmes en raison d'une dérive excessive du signal, de connexions manquantes, d'une défaillance de l'un des capteurs ou d'une distribution de poids déséquilibrée. La commande émulative permet la continuité du travail du système de pesage, même en cas de défaillance de l'un des capteurs, jusqu'à son remplacement. Le software Optimization permet de gérer plusieurs fonctions directement de l'ordinateur, comme par exemple: démarrer l'instrument, régler les paramètres, calibrer et vérifier l'état de fonctionnement. Le logiciel Optimization est fourni gratuitement directement par Pavone Sistemi et garantit une gestion parfaite de l'instrument de pesage.



Software Optimization 1.11.22: [optimization_weighing_software.zip](#)

Manuel technique ENG: [uwt-6008_technical_manual.pdf](#)

CANopen EDS file: [uwt_6008_canopen_eds.zip](#)

CANopen EDS file (0400): [canopen_0400_eds.zip](#)

Toutes les mesures indiquées sont exprimées en millimètres (mm).

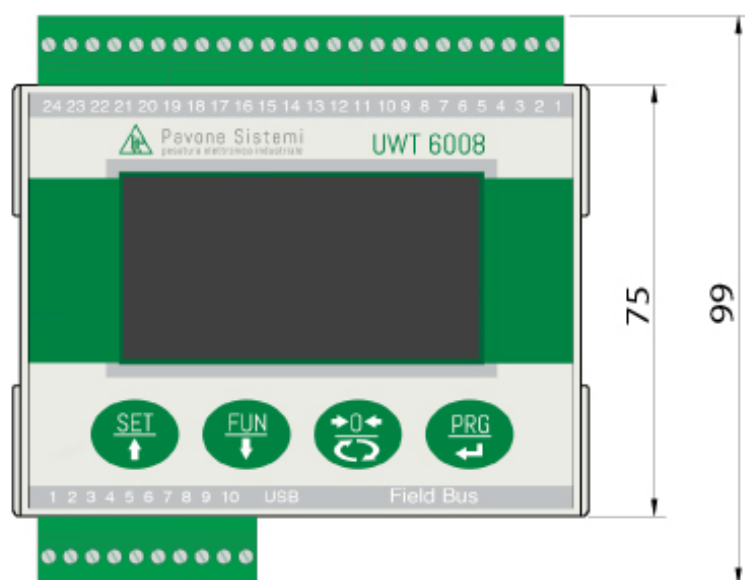
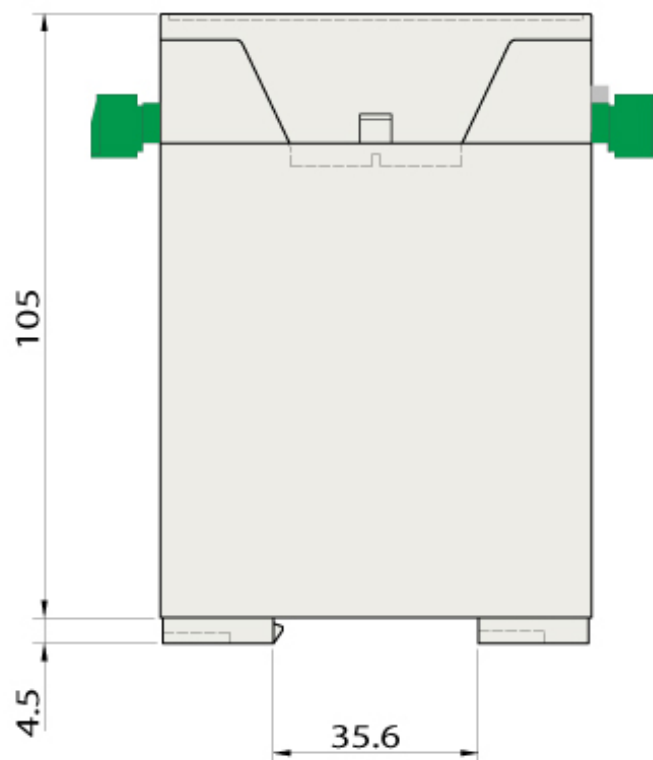
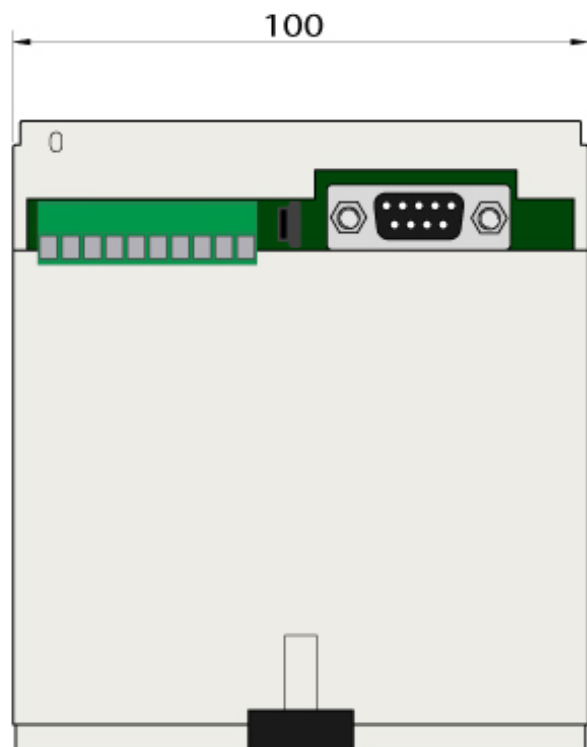
Caractéristiques techniques

PWS32020260218

Plage de mesure:	-3.9 ÷ +3.9 mV/V
Sensibilité d'entrée:	0.02 µV/count
Non-linéarité de la pleine échelle:	<0.01%
Dérive thermique:	< 0.001% FS/°C
Display:	128 x 64-pixel graphic LCD
Convertisseur A/N:	24 bit
Résolution interne:	> 16.000.000 points
Tension d'entrée du transducteur:	5 Vdc (230 mA max.)
Acquisition du signal de fréquence:	12,5 ÷ 300 Hz
Résolution affichable (en divisions):	999999
Valeur de division (sélectionnable):	x1, x2, x5, x10, x20, x50
Plage de chiffres décimaux:	0 ÷ 4
Température de fonctionnement:	-10 ÷ + 50°C (max. humidity: 85% without condensation)
Température de stockage:	-20 ÷ +70°C
Filter:	5 ÷ 250 Hz
Sorties logiques:	2 sorties opto-isolées; max 24 Vcc/100mA cad
Entrées logiques:	2 entrées opto-isolées 24 Vdc PNP (alimentation externe)
Port série:	1 USB device + 1 RS232C + 1 RS485
Non-linéarité de la sortie analogique:	< 0,02%
Dérive thermique de la sortie analogique:	0,001% FS / °C
Source de courant:	12-24 Vdc ±15% - power consumption 4 W
Microcontrôleur:	ARM Cortex M0+ at 32 bits, 256KB Flash reprogrammable on-board from USB
Mémoire de données:	64 Kbytes extensible jusqu'à 1024 Kbytes
Conformité réglementaire:	EN61000-6-2, EN61000-6-3 for EMC; EN61010-1 for Electrical Safety, EN45501 for metrology
Nombre de capteurs de force:	1 ÷ 8
Dimensions:	100 x 75 x 110 mm (L x H x P)

Toutes les données indiquées peuvent être modifiées sans préavis.
Toutes les mesures indiquées sont exprimées en millimètres (mm).

Transmetteur de poids **UWT 6008 Analog + CANopen**



Toutes les données indiquées peuvent être modifiées sans préavis.
Toutes les mesures indiquées sont exprimées en millimètres (mm).