

Information générale

PWS14720260508

Le transmetteur de pesage E LINK 3000 peut être intégré dans tous les systèmes de régulation et de supervision industriel et il dispose de 5 configurations électroniques différentes et de 5 boîtiers différents pour chaque exigence d'installation. L'émetteur de poids E LINK 3000 peut être configuré par un ordinateur avec l'aide d'un logiciel dédié ou directement par le Master avec le protocole de communication. Ses principales fonctions sont les suivantes: diagnostic des défauts sur site et à distance, fonction d'émulation de cellules défectueuse et exclusion par le système de pesage avec le réétalonnage automatique du nouveau capteur. Le transmetteur du poids E LINK 3000 a deux ports série : COM1 : RS232 pour la configuration des paramètres par l'ordinateur et COM2 : RS485 avec le protocole Modbus RTU et le Fieldbus. E LINK 3000 dispose de bornes amovibles à 7 pôles (diamètre 5 mm) pour le raccordement électrique aux capteurs de force.



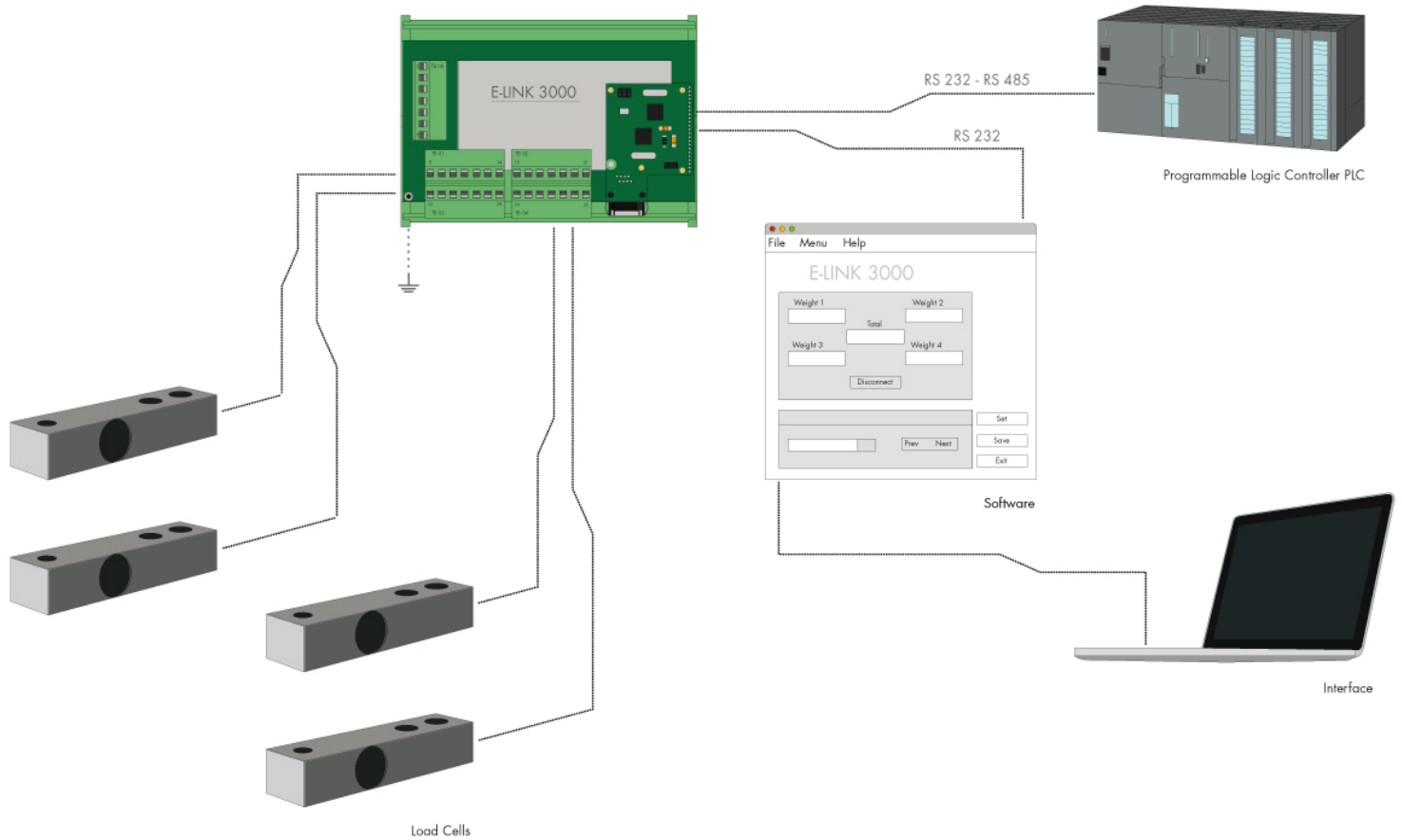
Toutes les données indiquées peuvent être modifiées sans préavis.
Toutes les mesures indiquées sont exprimées en millimètres (mm).

Caractéristiques techniques

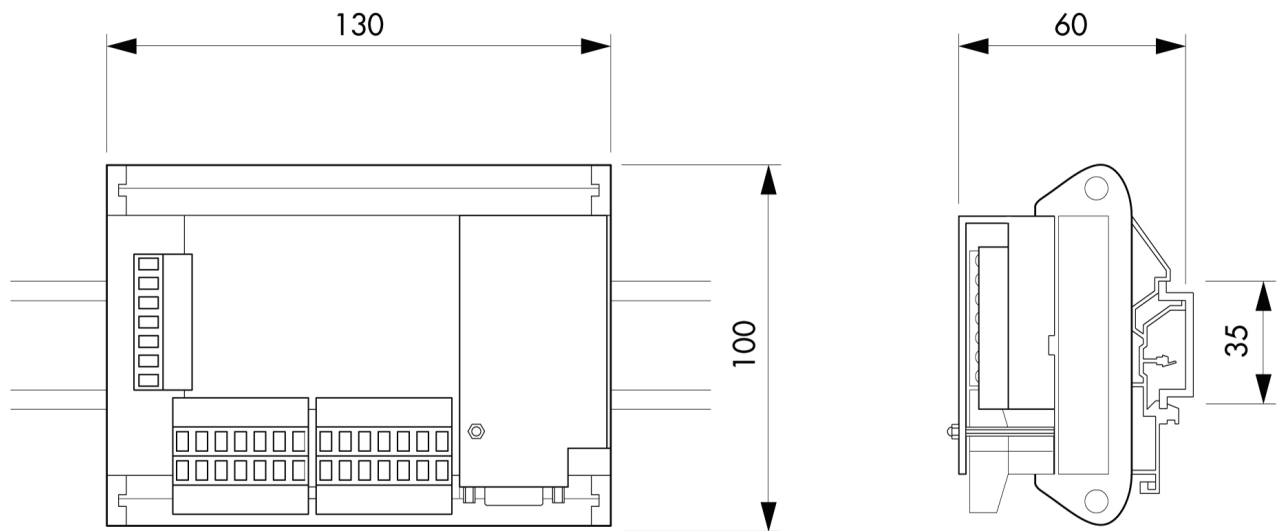
PWS14720260508

| | |
|--|--|
| Sensibilité d'entrée: | 0.003 μ V/count |
| Non-linéarité de la pleine échelle: | < 0.01% |
| Dérive thermique: | < 0.003% FS/°C |
| Convertisseur A/N: | 24 bits |
| Résolution interne: | > 16.000.000 points |
| Température de fonctionnement: | -10 ÷ +50°C |
| Température de stockage: | -20 ÷ +70 °C |
| Tension d'excitation: | 5 Vdc |
| Port série: | COM1: RS232 (for configuration parameteRS from a PC); COM2:RS485 Protocol Modbus RTU |
| Source de courant: | 12 ÷ 24 Vcc |
| Conformité réglementaire: | EN 61000-6-3, EN 61000-6-2 |
| Dimensions: | 130x100x60 mm (WxHxD) card of support for DIN rail |
| Nombre de lectures par seconde: | 0.1 ÷ 72 based on the number of cells and on the digital filter value |
| Signal d'entrée des capteurs: | -5 mV/V ÷ +5 mV/V |

Toutes les données indiquées peuvent être modifiées sans préavis.
Toutes les mesures indiquées sont exprimées en millimètres (mm).



Toutes les données indiquées peuvent être modifiées sans préavis.
Toutes les mesures indiquées sont exprimées en millimètres (mm).



Toutes les données indiquées peuvent être modifiées sans préavis.
Toutes les mesures indiquées sont exprimées en millimètres (mm).