

Information générale

PWS20920260215

Le transmetteur de pesage DAT 400 Profinet est vendu exclusivement dans le monde par Pavone Systèmes. Il offre des performances et une fiabilité élevées, ainsi que des fonctions de chargement et de téléchargement pour la programmation avec le TESTER 1008. La configuration et l'étalonnage peuvent être effectués par le panneau ou par un ordinateur (port USB). Le transmetteur de pesage DAT 400 Profinet a la fonction de Peak Hold pour les mesures dynamiques et les borniers à vis et peut être personnalisé en fonction des besoins du client.



Software Inovation 2: [inovation_2_weighing_software.zip](#)

Profinet GSD file: [dat_400_500_profinet_gsd.zip](#)

Manuel technique ENG: [dat-400_en.pdf](#)

Toutes les données indiquées peuvent être modifiées sans préavis.
Toutes les mesures indiquées sont exprimées en millimètres (mm).

Caractéristiques techniques

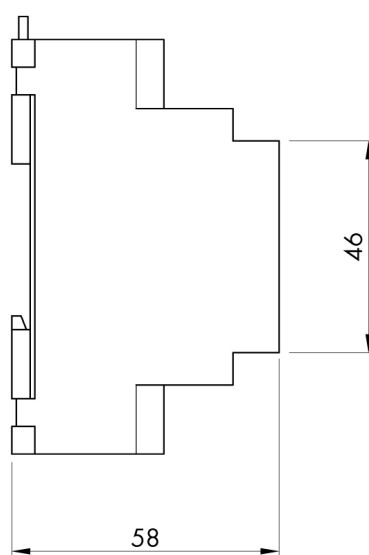
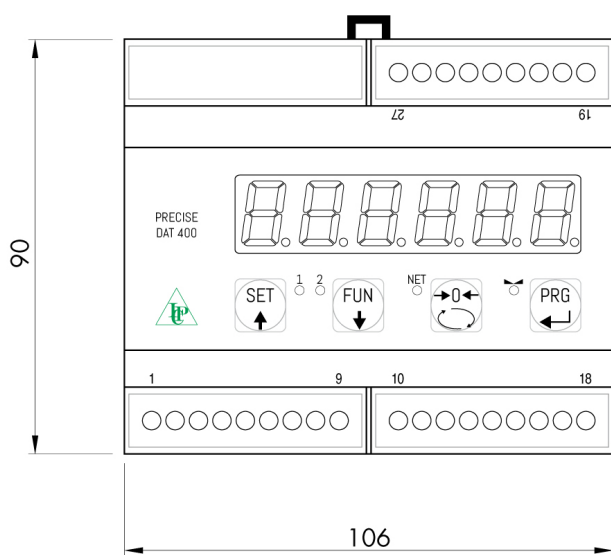
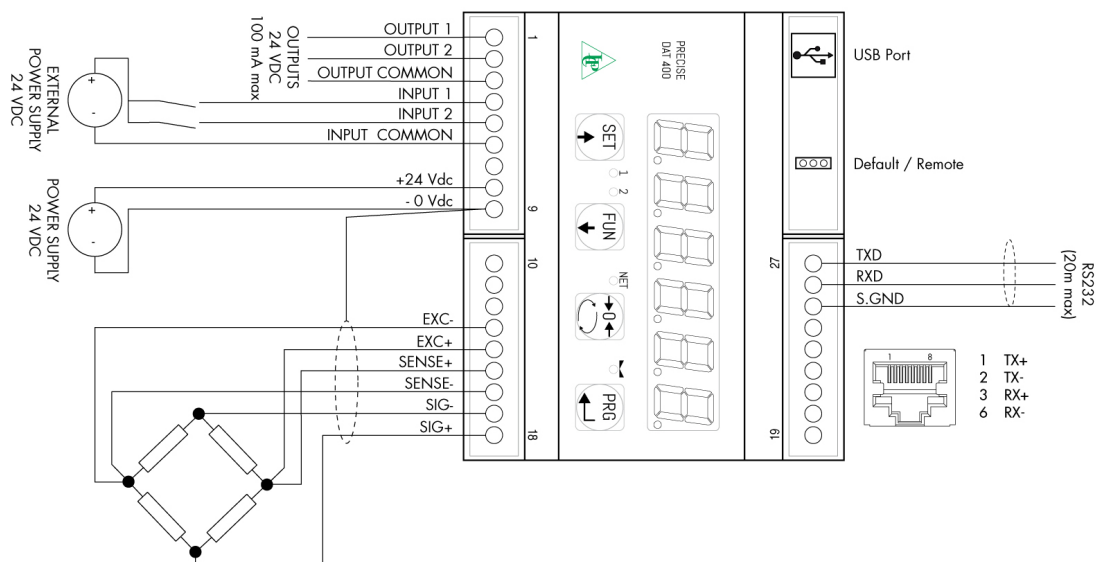
PWS20920260215

Plage de mesure:	-0.5 ÷ +3.5 mV/V (-3.9 ÷ +3.9 mV/V optional)
Sensibilité d'entrée:	0.02 µV/count
Non-linéarité de la pleine échelle:	<0.01%
Dérive thermique:	< 0.001% FS/°C
Display:	6 digit, red LED (7 segments), h 14 mm
Convertisseur A/N:	24 bit
Résolution interne:	> 16.000.000 counts
Tension d'entrée du transducteur:	5 V (max 6 capteurs 350 Ohm)
Résolution affichable (en divisions):	60000
Valeur de division (sélectionnable):	x1, x2, x5
Plage de chiffres décimaux:	0 ÷ 3
Température de fonctionnement:	-10 ÷ +50°C (max umidity 85% without condensation)
Température de stockage:	-20 ÷ +70 °C
Filter:	0,1 ÷ 25 Hz
Sorties logiques:	2 sorties opto-isolées; max 24 Vcc/100mA cad
Entrées logiques:	2 entrées opto-isolées 24 Vdc PNP (alimentation externe)
Port série:	USB, RS232C with ASCII or Modbus RTU protocols
Source de courant:	24 Vcc ±15% - power 5 W
Conformité réglementaire:	EN61326-1, EN55011, EN55014 pour EMC; EN61010-1 pour la sécurité électrique
Fieldbus:	Profinet
Dimensions et poids:	106 x 90 x 58 mm (L x H x P); 250 g
Baud rate:	2400, 9600, 19200, 38400, 115200 ajustable (RS232)
Distance de transmission:	15m (RS232C)

Toutes les données indiquées peuvent être modifiées sans préavis.
Toutes les mesures indiquées sont exprimées en millimètres (mm).

Transmetteur de poids **DAT 400 Profinet**

disponible avec certification • UL • GOST • EAC • OIML



Toutes les données indiquées peuvent être modifiées sans préavis.
Toutes les mesures indiquées sont exprimées en millimètres (mm).