

## Information générale

PWS23920260419

L'instrument de pesage MCT S 1302 atex et en acier inoxydable est un transmetteur de pesage à écran tactile, idéal pour tout type de pesage, en particulier pour le pesage et le chargement / déchargement statiques et le pesage multicomposant. MCT S 1302 est facile à installer et à utiliser et le menu est disponible dans plusieurs langues. Le produit MCT S 1302 peut être personnalisé en fonction des besoins des clients.

Software Optimisation 1.11.22: [optimisation\\_weighing\\_software.zip](#)Notes de Sécurité ENG: [mct\\_s\\_1302\\_atex\\_safety\\_notes\\_en.pdf](#)Manuel technique ENG: [mct-1302\\_technical\\_manual.pdf](#)

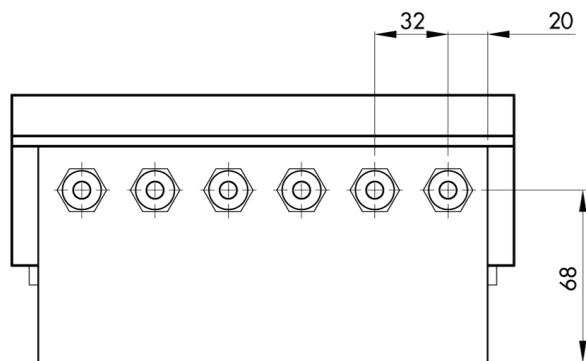
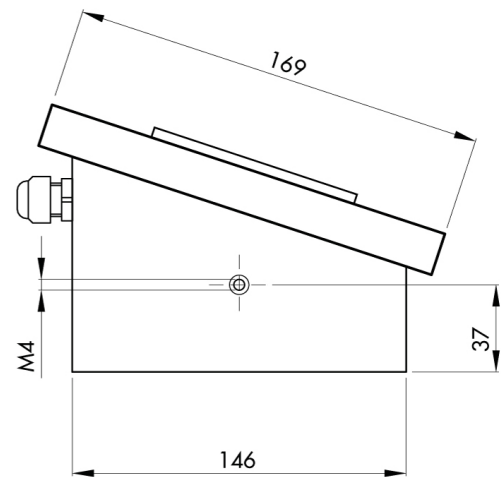
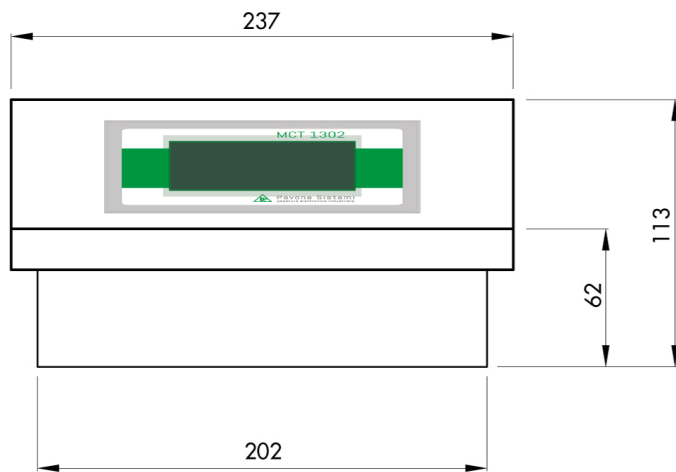
Toutes les données indiquées peuvent être modifiées sans préavis.  
Toutes les mesures indiquées sont exprimées en millimètres (mm).

## Caractéristiques techniques

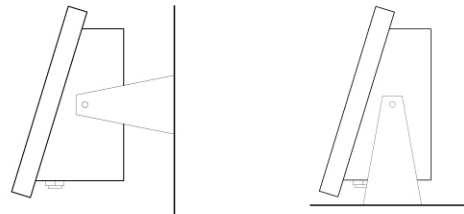
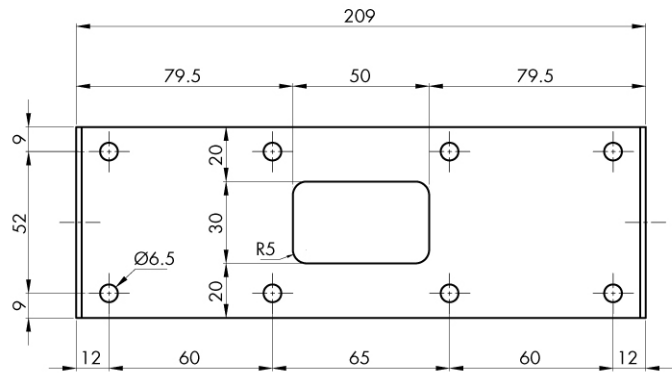
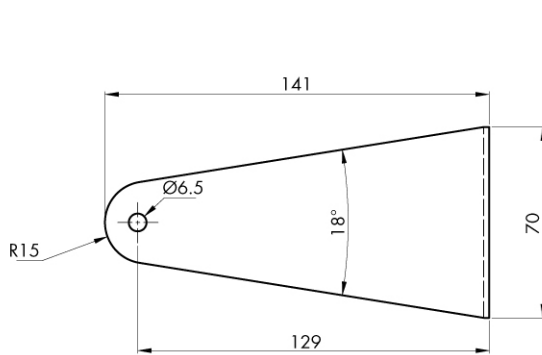
PWS23920260419

<b>Legal for Trade:</b>	certification available on request
<b>Plage de mesure:</b>	-3.9 ÷ +3.9 mV/V
<b>Sensibilité d'entrée:</b>	0.02 µV/count
<b>Non-linéarité de la pleine échelle:</b>	< 0.01 %
<b>Dérive thermique:</b>	< 0.001 % pleine échelle/°C
<b>Display:</b>	graphic LCD (240x128 pixel)
<b>Convertisseur A/N:</b>	24 bit; internal resolution up to 16.000.000
<b>Tension d'entrée du transducteur:</b>	5 Vdc (max 8 capteurs - 350 Ohm)
<b>Acquisition du signal de fréquence:</b>	12 ÷ 1000 Hz
<b>Résolution affichable (en divisions):</b>	999999
<b>Valeur de division (sélectionnable):</b>	x1, x2, x5, x10, x20, x50; 4 decimal points
<b>Température de fonctionnement:</b>	-10 ÷ +50°C (max umidity 85% without condensation)
<b>Température de stockage:</b>	-20 ÷ +70°C
<b>Filter:</b>	0.1 ÷ 250 Hz
<b>Sorties logiques:</b>	6 opto-isolated; max 24 Vdc/100mA each
<b>Entrées logiques:</b>	6 optically isolated 24 Vdc PNP (external power supply)
<b>I/O additionnel:</b>	up to 4 external modules with 4 in/8-out each (16 in/32 out, total) by independent RS485
<b>Port série:</b>	1 USB device + 1 RS232C + 1 RS485/Fieldbus
<b>Sortie analogique en option:</b>	optoisolated 16-Bit Voltage: 0 ÷ 5/10 V (R min10 K Ohm), Current: 0/4 ÷ 20 mA (R max 300 Ohm)
<b>Non-linéarité de la sortie analogique:</b>	< 0,02 %
<b>Dérive thermique de la sortie analogique:</b>	0,001 % FS/°C
<b>Source de courant:</b>	18 ÷ 30 Vdc - Power consumption 5 W. Optional 115/230 Vac
<b>Microcontrôleur:</b>	ARM Cortex M0 + 32 bit 256KB Flash reprogrammable onboard from USB
<b>Mémoire de données:</b>	64 Kbytes expandable up to 1024 Kbytes
<b>Conformité réglementaire:</b>	EN61000-6-2, EN61000-6-3 for EMC; EN61010-1 for Electrical Safety, EN45501 for metrology
<b>Fieldbus:</b>	Ethernet 10/100 with protocols TCP, MODBUS/TCP, UDP, IP, ICMP, ARP; Profinet; Ethernet/IP; ETHERCAT

Toutes les données indiquées peuvent être modifiées sans préavis.  
Toutes les mesures indiquées sont exprimées en millimètres (mm).



Toutes les données indiquées peuvent être modifiées sans préavis.  
Toutes les mesures indiquées sont exprimées en millimètres (mm).



Toutes les données indiquées peuvent être modifiées sans préavis.  
Toutes les mesures indiquées sont exprimées en millimètres (mm).