

Information générale

PWS34020260210

Le capteur de compression 220 a été conçu pour fonctionner dans des environnements difficiles et dangereux et est idéal pour peser des trémies, des réservoirs, des silos et des camions. Fabriqué en acier inoxydable, le capteur de force 220 a une portée maximale de 50 tonnes. Le capteur de force de compression 220 est utilisé dans le pesage industriel précisément pour ses caractéristiques et parmi ses points forts, il y a certainement une facilité d'installation.



Produits connexes suggérés

Un système de pesage très performant doit être précis, parfaitement calibré et entretenu. Pour améliorer les performances du capteur de pesage et optimiser son fonctionnement, les produits suivants peuvent être nécessaires :

Transmetteur de poids [DAT 1400](#)

Indicateur de poids [MCT 1302](#)

Kit de montage [DE MOUNTING KIT](#)

Tester 1008 [TESTER 1008](#)

Boîtes de raccordement [CGS4-C](#)

Capteur à Double Cisaillement [DDR](#)

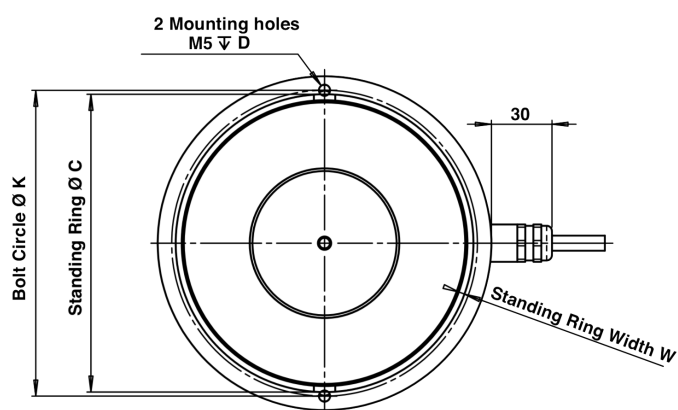
Toutes les données indiquées peuvent être modifiées sans préavis.
Toutes les mesures indiquées sont exprimées en millimètres (mm).

Caractéristiques techniques

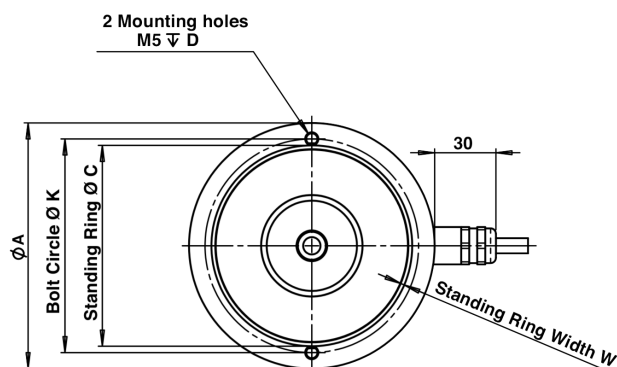
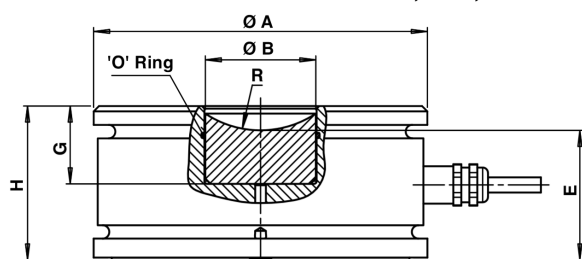
PWS34020260210

Débit Nominal (DN):	5, 10, 20, 30, 50 t
Erreur combinée:	0.02 % SN
Répétabilité:	±0.01 % SN
Creep (30 Minutes):	±0.0170 % sur la charge appliquée
Surcharge de sécurité:	150 % DN
Surcharge maximale:	300 % DN
Matériel:	Acier inoxydable
Degré de protection:	IP68
Classe de précision:	3000 OIML, NTEP
Température compensé:	-10 ÷ +40 °C
Température de fonctionnement:	-30 ÷ +70 °C
Effet de la température sur zéro:	0.0010 % SN/°C
Effet de la température sur la sortie:	0.0010 % sur la sortie/°C
Sortie nominale SN:	2 mV/V ± 0.1%
Solde de points nul:	±2 % SN
Résistance d'isolation:	> 2000 M Ohm
Résistance d'entrée:	1065 ±60 Ohm
Résistance de sortie:	1025 ±20 Ohm
Alimentation recommandée:	5 ÷ 15 Vcc/ca
Tension d'alimentation maximale:	20 Vdc/ac
Y = Emax/Vmin:	14000
Nombre maximum d'intervalles:	3000
Longueur du câble:	5m (5t), 10m (10 & 20t), 20m (30 & 50t)

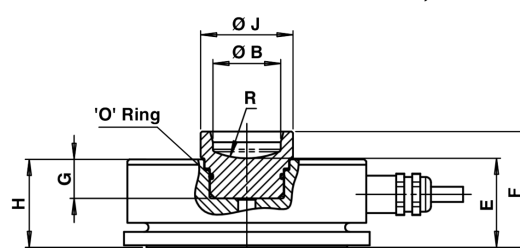
Toutes les données indiquées peuvent être modifiées sans préavis.
Toutes les mesures indiquées sont exprimées en millimètres (mm).



20 t, 30 t, 50 t



5 t, 10 t



CAPACITY	A	B	C	D	E	F	G	H	J	K	W	R
5 t	80	25	71	7	34	43	20	30	35	70	1	31
10 t	92	25	75	6	34	43	15	33	35	80	2	31
20-30 t	110	28	101	8	39	-	26	50	-	102	2	31
50 t	125	41	112	8	49	-	29	58	-	115	2	37

Wiring Schematic Diagram

+VE INPUT	Blue
+VE SENSE	Green
+VE OUTPUT	White
-VE INPUT	Black
-VE SENSE	Grey
-VE OUTPUT	Red

Toutes les données indiquées peuvent être modifiées sans préavis.
Toutes les mesures indiquées sont exprimées en millimètres (mm).