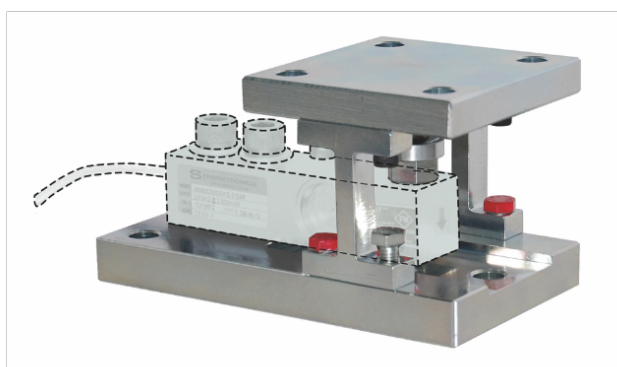


## Information générale

PWS26620260216

MKX est un accessoire de montage breveté par Pavone Sistemi, qui a développé ce produit grâce à son expérience dans le secteur du pesage. Il représente un système mécanique innovant pour le montage de capteurs dans les systèmes de pesage industriels. Le kit est facilement ajustable aussi bien pour un assemblage radial que pour celui tangentiel. MKX ne gêne pas les mouvements normaux de dilatation et de contraction de la structure de pesée et permet de soulever la structure de pesée de manière indépendante sans l'aide d'un cric. En outre, il constitue un excellent gabarit pour la mécanique d'assemblage d'un système de pesage. Le produit MKX se distingue des autres car: il est possible de le régler en hauteur et cela permet une planéité parfaite, la base inférieure et la base supérieure sont connectées et fixées en garantissant une installation correcte et une perpendicularité parfaite, il fonctionne aussi comme anti-inclinaison et pour terminer, il est capable d'absorber les forces latérales grâce à la coupelle à boule fixée à la base de la cellule sur laquelle la charge est déchargée. Le kit de montage MKX est disponible en acier allié ou en acier inoxydable AISI 304 sur demande. Le kit de montage MKX peut être utilisé avec nos capteurs de force: 65023 (avec capacité 125÷250 kg, 300÷2000 kg, 3000÷5000 kg), 65083 (avec capacité 300÷2000 kg et 3000÷5000 kg), SB (avec capacité 75÷250 kg), SBR (avec capacité 300÷2000 kg, 3000÷5000 kg et 7500÷10000), BBR (avec capacité 5÷500 kg) et BBF (avec capacité 15÷1500 kg).



## Produits connexes suggérés

Un système de pesage très performant doit être précis, parfaitement calibré et entretenu. Pour améliorer les performances du capteur de pesage et optimiser son fonctionnement, les produits suivants peuvent être nécessaires :

**Transmetteur de poids** [DAT 1400](#)

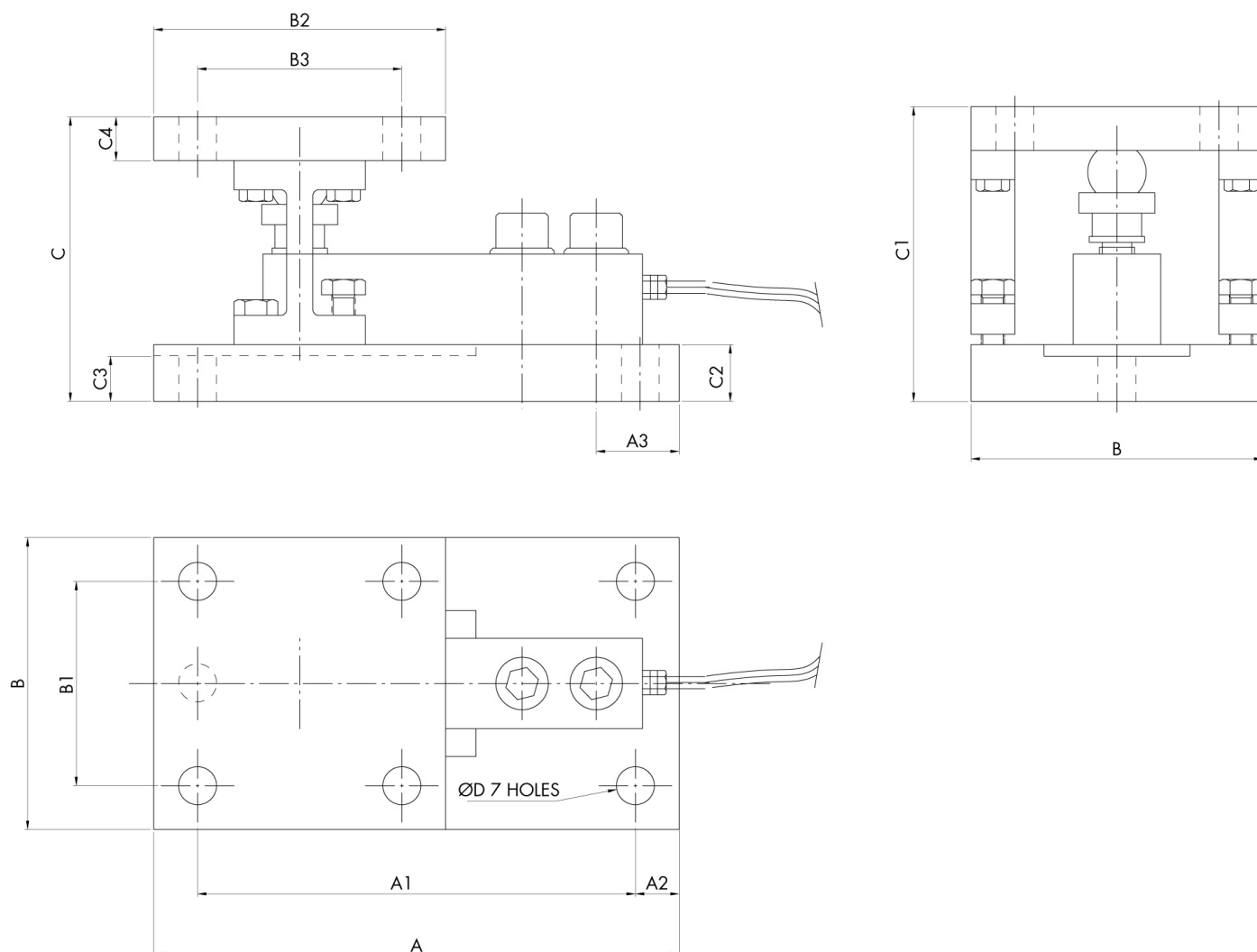
**Indicateur de poids** [MCT 1302](#)

**Kit de montage** [MH MOUNTING KIT](#)

**Capteur à cisaillement** [65023](#)

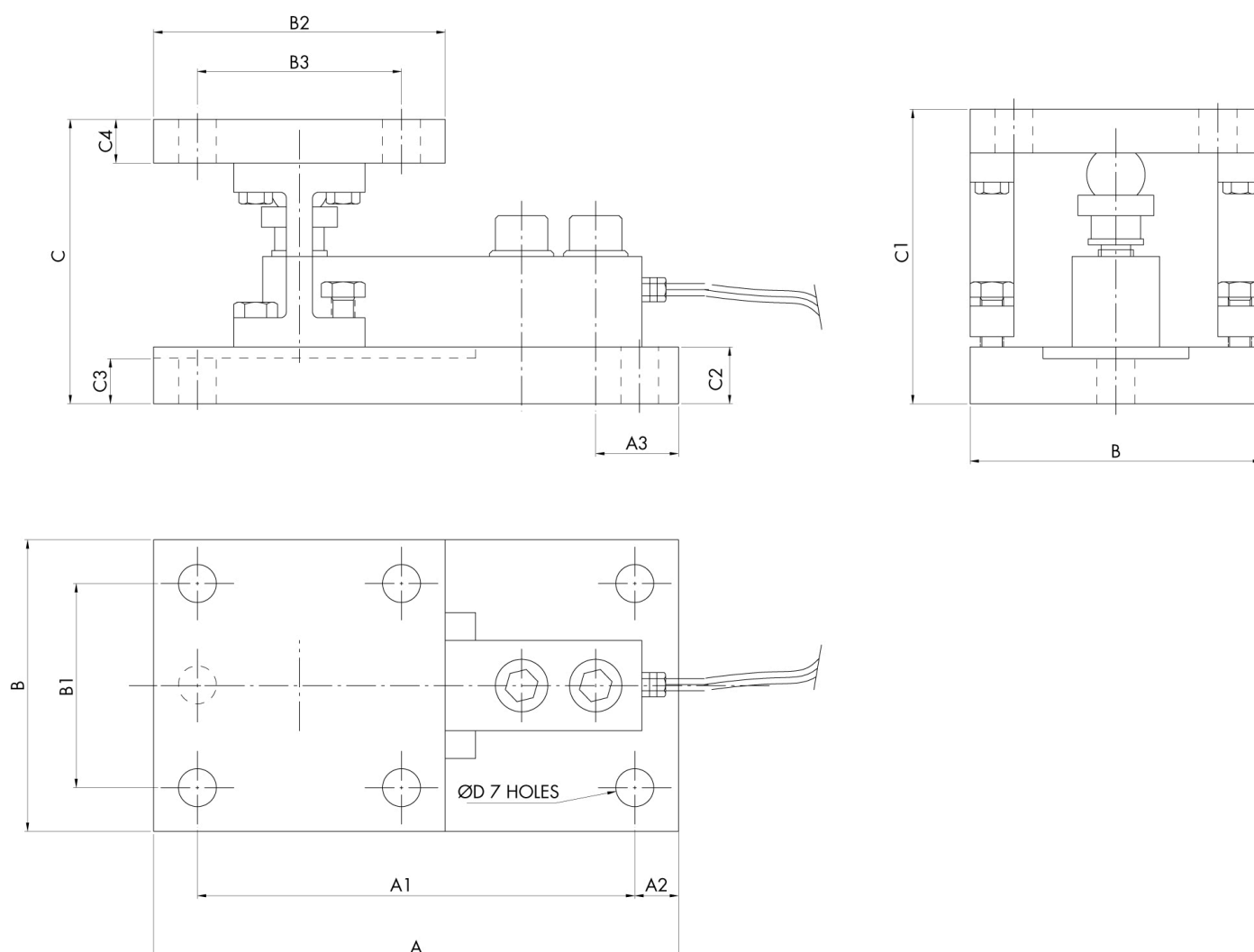
**Capteur à cisaillement** [SBR](#)

Toutes les données indiquées peuvent être modifiées sans préavis.  
Toutes les mesures indiquées sont exprimées en millimètres (mm).


**ALLOY STEEL (capacity, dimensions and maximum load values by model)**

KIT	KG	A	A1	A2	A3	B	B1	B2	B3	C	C1	C2	C3	C4	ØD	COMPRESSION	TILT	SIDE LOAD
<b>MK0</b>	75÷250	180	150	15	28,4	100	70	100	70	97,5	100,5	19,5	15,5	15	13	10540 kg	6820 kg	2100 kg
<b>MK1</b>	75÷250	180	150	15	28,4	100	70	100	70	97,5	100,5	19,5	15,5	15	13	10540 kg	6820 kg	2100 kg
<b>MK2</b>	300÷2000	180	150	15	28,4	100	70	100	70	97,5	100,5	19,5	15,5	15	13	10540 kg	6820 kg	2100 kg
<b>MK3</b>	3000÷5000	250	210	20	41,6	150	110	150	110	136,5	140	29,5	24,5	20	18	24440 kg	18810 kg	5750 kg
<b>MK4</b>	3000÷5000	250	210	20	41,6	150	110	150	110	146,5	150	29,5	24,5	20	18	24440 kg	18810 kg	5750 kg
<b>MK6</b>	5÷500	180	150	15	30	100	70	100	70	97,5	100,5	19,5	13,5	15	13	6470 kg	4280 kg	1580 kg
<b>MK7</b>	15÷1500	180	150	15	22,5	100	70	100	70	97,5	100,5	19,5	8,5	15	13	6470 kg	4280 kg	1580 kg
<b>MK10</b>	7500÷10000	300	260	20	28,3	200	160	200	160	184	190	39,5	39,5	24,5	22	38340 kg	27300 kg	11500 kg

Toutes les données indiquées peuvent être modifiées sans préavis.  
Toutes les mesures indiquées sont exprimées en millimètres (mm).


**STAINLESS STEEL (capacity, dimensions and maximum load values by model)**

KIT	KG	A	A1	A2	A3	B	B1	B2	B3	C	C1	C2	C3	C4	ØD	COMPRESSION	TILT	SIDE LOAD
<b>MK0</b>	75÷250	180	150	15	28,4	100	70	100	70	97,5	100,5	19,5	15,5	15	13	9420 kg	5970 kg	1880 kg
<b>MK1</b>	75÷250	180	150	15	28,4	100	70	100	70	97,5	100,5	19,5	15,5	15	13	9420 kg	5970 kg	1880 kg
<b>MK2</b>	300÷2000	180	150	15	28,4	100	70	100	70	97,5	100,5	19,5	15,5	15	13	9420 kg	5970 kg	1880 kg
<b>MK3</b>	3000÷5000	250	210	20	41,6	150	110	150	110	136,5	140	29,5	24,5	20	18	21840 kg	16460 kg	5130 kg
<b>MK4</b>	3000÷5000	250	210	20	41,6	150	110	150	110	146,5	150	29,5	24,5	20	18	21840 kg	16460 kg	5130 kg
<b>MK6</b>	5÷500	180	150	15	30	100	70	100	70	97,5	100,5	19,5	13,5	15	13	5780 kg	3750 kg	1410 kg
<b>MK7</b>	15÷1500	180	150	15	22,5	100	70	100	70	97,5	100,5	19,5	8,5	15	13	5780 kg	3750 kg	1410 kg
<b>MK10</b>	7500÷10000	300	260	20	28,3	200	160	200	160	184	190	39,5	39,5	24,5	22	34200 kg	23900 kg	10200 kg

Toutes les données indiquées peuvent être modifiées sans préavis.  
Toutes les mesures indiquées sont exprimées en millimètres (mm).